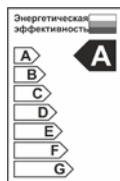


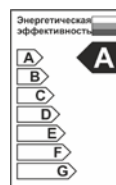
# СВЕТИЛЬНИК ВСТРАИВАЕМЫЙ СВЕТОДИОДНЫЙ

Артикул 357355

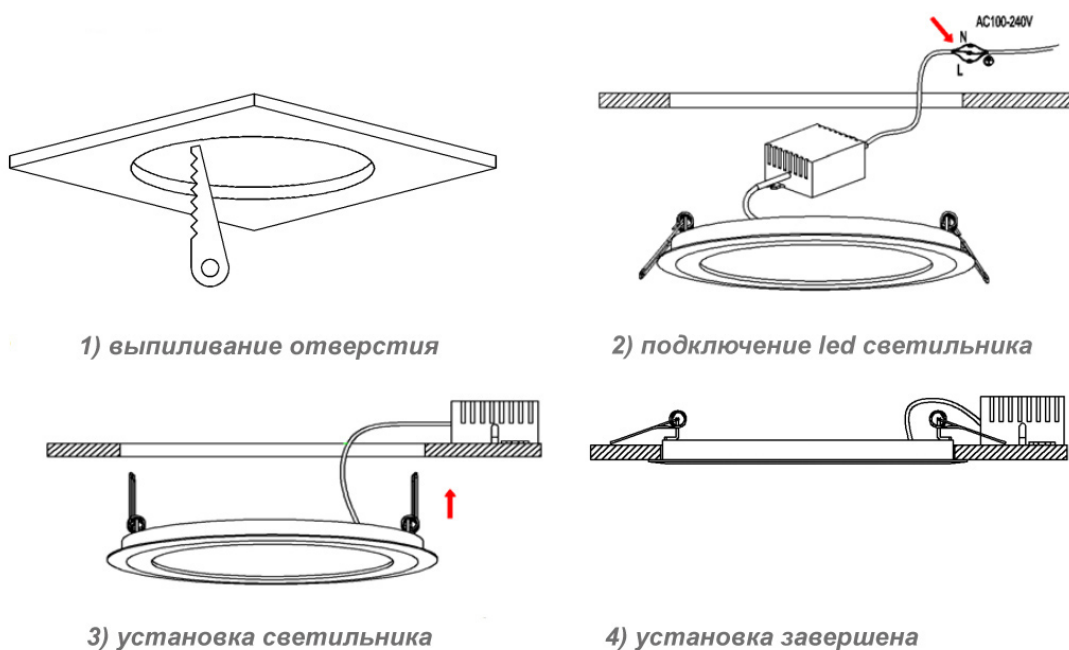
**Прежде, чем произвести монтаж светильника и приступить к его эксплуатации внимательно ознакомьтесь с настоящим руководством.**

## РУКОВОДСТВО ПО ЭКСПЛУАТАЦИИ

<b>Назначение и область применения</b>	<p>Настоящее Руководство по эксплуатации сопровождает встраиваемые светильники, предназначенные для общего освещения жилых помещений, помещений общественных зданий, отдельных вспомогательных помещений и мебели.</p> <p>Применительно к этому светильник может быть декоративным, обычным, пылевлагозащищенным и мебельным.</p>
<b>Основные параметры светильника:</b>	<p>Нормируемое напряжение питания – 12В или 220В – указано на светильнике.</p> <p>Потребляемая мощность - указана на светильнике.</p> <p>Применяемый источник света – галогенная лампа накаливания, зеркальная лампа накаливания, светодиоды.</p> <p>Тип цоколя – G4, GX5.3, G9, E14 или E27- обычно указан на светильнике.</p> <p>Количество ламп – 1, или несколько светодиодов.</p> <p>Срок службы – не менее 8 лет.</p> <p>Срок сохраняемости до использования по назначению – 1,5 года.</p> <p>Степень защиты пылевлагозащищенного светильника IP указана на светильнике.</p>
<b>Комплект поставки:</b>	Светильник в сборе. Настоящее руководство по эксплуатации. Упаковка.
<b>Порядок монтажа светильника:</b>	<p><b>Монтаж светильника должен производиться квалифицированным персоналом с соответствующими для этого полномочиями.</b></p> <p>Рекомендуется следующий порядок монтажа:</p> <p>Распаковать светильник, убедиться в его целостности и надежности сборки.</p> <p>Вырезать отверстие (нишу) диаметром, указанным на упаковке.</p> <p>Присоединить светильник к сети питания 220В или 12В (как правило через трансформатор 220/12В).</p> <p>Закрепить светильник в подготовленном отверстии.</p> <p>Вставить источник света в патрон.</p> <p>Включить светильник для проверки.</p>
<b>Техническое обслуживание:</b>	<p><b>Техническое обслуживание должно производиться квалифицированным персоналом с соответствующими для этого полномочиями.</b></p> <p>Производить замену вышедших из строя источников света.</p> <p>Производить не реже 1 раза в пол года чистку декоративных элементов и арматуры светильника. (Элементы мыть мыльным раствором и высушивать перед установкой. Арматуру протирать мягкой салфеткой).</p>
<b>Указания по безопасности:</b>	<p>Монтаж и техническое обслуживание светильника должны производиться только при отключенной сети питания.</p> <p>Не применять источники света мощностью более указанной в маркировке светильника.</p>
<b>Утилизация:</b>	Светильник не содержит дорогостоящих или токсичных материалов требующих специальной утилизации. Утилизация производится обычным способом через предприятия вторсырья.
<b>Гарантийные обязательства:</b>	<p>При правильной эксплуатации светильника гарантируется его нормальная работа в течении 30 месяцев со дня продажи через розничную торговую сеть.</p> <p>Не возмещает ущерб за дефект:</p> <ul style="list-style-type: none"><li>- появившийся по истечении гарантийного срока;</li><li>- появившийся за время гарантийного срока в результате нарушения правил эксплуатации, изменения конструкции, повреждений при транспортировании.</li></ul>
<b>Сведения о сертификации:</b>	<p>Светильник сертифицирован на безопасность.</p> <p>Сертификат соответствия № ТС RU С-HU.AB24.B.02306, выданный ООО «СЕРТИФИКАЦИЯ ПРОДУКЦИИ «СТАНДАРТ-ТЕСТ». Адрес: 121471, г. Москва, Можайское шоссе, д.29, на срок до 01.04.2020г.</p>
<b>Дата продажи:</b>	Арт. _____ (Штамп продавца и подпись)
<b>Фабрика-изготовитель:</b>	Жоншан Гужен Женью Лайтинг Мануфактори Адрес: 3F, Донгсинг Роад, Кансан, Гужень, Жоншан Сити, Гуанадонг, КНР
<b>Импортер:</b>	ООО «Эдельвейс». Юридический адрес: 690012, Приморский край, город Владивосток улица Березовая, дом 25.
<b>Дата изготовления:</b>	<p>По вопросам приобретения и сервисного обслуживания обращаться в ООО «Сонекс»- 127644, Москва, ул. Лобненская 18, стр.1, тел. (495)485-37-00 Факс (495) 485-37-63</p> <div style="text-align: right;"></div>



## Схема установки светодиодного точечного встраиваемого светильника.



## Схема подключения светодиодного точечного встраиваемого светильника (трансформатор входит в комплект).

