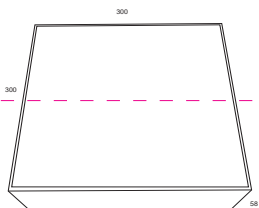
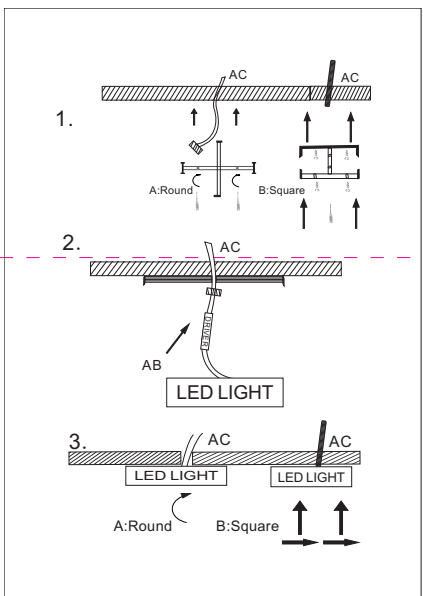


Instruction



MAX 40W
3200 Lumen

Model: C067CL-L40B3K
Collection: Ceiling & Wall



Ceiling Lamps



Montageanleitung:

- Schalten Sie vor Installation der Leuchte über den Hauptschalter den Strom ab.
- Bereiten Sie den Platz vor, an dem Sie die Leuchte anbringen wollen: Für Einbauleuchten mit einer Montagebohrung und für Anbauleuchten mit einem Keil. Sie ein 220-240V 50Hz Stromkabel, wenn möglich mit Erdungsleiter, zum Einbauort.
- Verbinden Sie die Leuchte mit dem 220-240V 50Hz Stromkabel. Wenn die Befestigung der Leuchte in der Montagebohrung oder an dafür vorgesehenen Platz, ist die Befestigung der Leuchte in der Montagebohrung oder an dafür vorgesehenen Platz.
- Schalten Sie den Strom an und überprüfen Sie die Funktionsfähigkeit der Leuchte.

Assembly Manual:

- The installation of the lamp shall be performed with the power supply disconnected.
- Prepare a place to install the lamp: a mounting hole for built-in lamps and a keel for surface-mounted lamps.
- Take 220-240V 50Hz power wires, including a grounding wire, if any, out from the lamp to the 220-240V 50Hz power supply network. If the lamp has a grounding wire, it shall be also connected.
- Install the lamp in the mounting hole/keel and secure tightly.
- Install a bulb in the socket and fix the bulb.
- Turn on the power supply for the lamp and make sure that the lamp operates properly.

Інструкція з монтажу:

- Установіть світлоприймача здійснюється при вимкненні електрики мережі.
- Підготуйте місце для установки світильника - монтажний отвір для вбудованих, посадочне місце для накладних.
- Вивести в місце установки проводів живлення 220-240V 50 Гц.
- Підключити дроти живлення, якщо він є, в світильник.
- Підключити світильник до мережі 220-240В 50 Гц. Якщо в світильнику передбачений дрот живлення, його також необхідно підключити.
- Налітно закріпити світильник в отвір/кеіль і надійно зафіксувати.
- Встановити лампу у люльку і зафіксувати її.
- Включити подачу електричного струму до світильника і переконатися в тому, що він працює правильно.

Інструкція по установке:

- Установка светильника осуществляется при выключенной электрики.
- Подготовить место для установки светильника: выемочное отверстие для встраиваемых, посадочное место - для накладных.
- Вывести в место установки проводов питания 220-240V 50 Гц.
- Подключить кабели питания, если они есть, к светильнику.
- Подключить светильник к сети 220-240В 50 Гц. Если в светильнике предусмотрено провод питания, его также необходимо подключить.
- Установить светильник в выемочное отверстие/посадочное место.
- Укрепить лампу в люльке и зафиксировать ее.
- Включить подачу питания на светильник и убедиться в его корректной работе.

Vertretung des Herstellerwerks / Manufacturer factory
affiliate / Filiale de l'usine du fabricant / Filiale di fabbrica
produttore / Filial de la fabrica / Fabrica de filial / Šube
Fabrika / Cabang pabrik / Branch Factory / Fabrika de ramnă
/ Branch Factory / Oddział Fabryka / Отделная завода
материалов / Өдін заводу виробника / Өдін
материалдар өндүрүшчүсү / Өдін заводу материалдар
доставкучусу / Өдін заводу материалдар
доставкучусу / Өдін заводу материалдар

