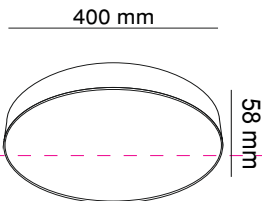
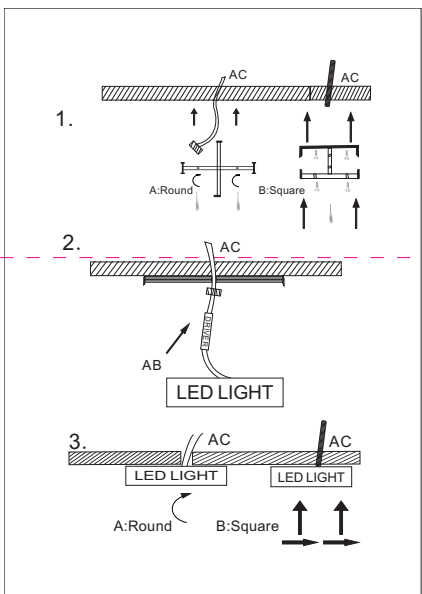


Instruction



MAX 48W
3900 Lumen

Model: C032CL-L48MG3K
Collection: Ceiling & Wall



Ceiling Lamps



Montageanleitung:

- Schalten Sie vor Installation der Leuchte über den Hauptschalter den Strom ab.
- Bereiten Sie den Platz vor, an dem Sie die Leuchte anbringen wollen: Für Einbauleuchten mit einer Montagebohrung und für Anbauleuchten mit einem Vertiefungsloch.
- Wenn Sie ein 220V-240V 50Hz Stromnetz, wenn möglich mit Erdungsleiter, zum Einsatzort.
- Verbinden Sie die Leuchte mit dem 220V-240V 50Hz Stromnetz. Wenn die Befestigung der Leuchte nicht durch eine Bohrung oder ein dafür vorgesehenes Platz in der Montagebohrung erfolgt.
- Befestigen Sie eine Glühbirne in der Fassung.
- Schalten Sie den Strom an und überprüfen Sie die Funktionstüchtigkeit der Leuchte.

Assembly Manual:

- The installation of the lamp shall be performed with the power supply off.
- Prepare a place to install the lamp: a mounting hole for built-in lamps and a seat for surface-mounted lamps.
- Take 220V-240V 50Hz power wires, including a grounding wire, if any, out of the wall.
- Connect the lamp to the 220V-240V 50Hz power supply network. If the lamp has a grounding wire, it shall be also connected.
- Install the lamp in the mounting hole/seat and secure tightly.
- Install a bulb in the socket and fix the bulb.
- Turn on the power supply for the lamp and make sure that the lamp operates properly.

Інструкція з монтажу:

- Установіть світлоприймача зафіксувати при вимкненні електрики мережі.
- Підготуйте місце для установки світильника - монтажний отвір для вбудованих, посадочне місце для накладних.
- Вивести в місце установки проводів живлення 220V-240V 50 Гц.
- Підключити світлоприймач до мережі 220V-240V 50 Гц за допомогою проводу живлення.
- Якщо світлоприймач має заземлювальний провід, його також необхідно підключити до заземлювального проводу.
- Встановити світильник у отвір/місце зафіксувати її.
- Включити подачу електричного струму до світильника і перевіритися в ньому правильну роботу.

Инструкция по установке:

- Установить светильника осуществляется при выключенной электрики.
- Подготовить место для установки светильника: вырезать отверстие для встраиваемых, посадочное место для накладных.
- Вывести в место установки проводов питания 220V-240V 50 Гц.
- Подключить светильник к сети 220V-240V 50 Гц по схеме подключения.
- Если светильник имеет заземляющий провод, его также необходимо подключить.
- Установить светильник в отверстие/посадочное место.
- Укрепить лампы в корпусе и зафиксировать ее.
- Включить подачу питания на светильник и убедиться в его корректной работе.

Vertretung des Herstellerwerks / Manufacturer factory
 affiliate / Filiale de l'usine du fabricant / Filiale di fabbrica
 produttore / Filial de la fabrica / Fabrica de filial / Šube
 Fabrika / Cabang Pabrik / Branch Factory / Fabrika de ramã
 / Branch Factory / Oddział Fabryka / Oficina завода
 изготовител / Один заводу виробника / Один
 завод-производитель / Один завод / 一家工厂 / 一家工厂
 Дистрибутор / Distributor / Дистрибутор / Distributör
 / Distribuidor / 经销商 / 经销商 / 经销商 / 经销商

Sicherheitshinweis

Lesen Sie die Anleitung vor dem Aufbau der Leuchte durch und beachten Sie diese bis zum Abbau der Nutzungsdauer des Produktes an!

Sicherheitsvorschriften:

Die Installation und der Anschluss der Leuchte sollen durch qualifizierte Fachkräfte erfolgen.

- Aufhängig Suspenden Sie die Stromversorgung über einen Schutzangrenzungsring ...
- Die Isolierung der Leuchte muss mit einem geeigneten Einbauelement versehen werden.
- Die Leuchte darf nicht mit Wasser in Kontakt kommen ...

Zusätzliche Anweisungen:

- Stellen Sie die Leuchte nicht auf feuchte Oberflächen.
- Stellen Sie die Leuchte nicht auf unebenen Oberflächen.
- Die Leuchte darf nicht mit Wasser in Kontakt kommen.

Zusätzliche Anweisungen:

- Stellen Sie die Leuchte nicht auf unebenen Oberflächen.
- Die Leuchte darf nicht mit Wasser in Kontakt kommen.

Zusätzliche Anweisungen:

- Stellen Sie die Leuchte nicht auf unebenen Oberflächen.
- Die Leuchte darf nicht mit Wasser in Kontakt kommen.

Zusätzliche Anweisungen:

- Stellen Sie die Leuchte nicht auf unebenen Oberflächen.
- Die Leuchte darf nicht mit Wasser in Kontakt kommen.

Zusätzliche Anweisungen:

- Stellen Sie die Leuchte nicht auf unebenen Oberflächen.
- Die Leuchte darf nicht mit Wasser in Kontakt kommen.

Stempel des Herstellers und Unterschrift des Verkäufers

Safety Guidelines

Safety and reliability are guaranteed only when installation instructions are properly followed. Please keep this instruction sheet for future reference.

Safety Requirements:

- As indicated by specific regulations, the lighting fitting should be installed by a qualified electrician.
- Always isolate power before commencing installation, maintenance or repair.
- The strain of the lighting fixture attachment ring shall conform to the lighting fixture weight.

Additional Instructions:

- Do not use lighting fixtures, which are designed for illumination of indoor living spaces and which has less than 23, for outdoor applications.
- Do not cover the lighting fixture.
- Lamp sockets should be stored in their original packaging. Do not expose to humidity.

Additional Instructions:

- Do not use the lighting fixture.
- Lamp sockets should be stored in their original packaging. Do not expose to humidity.

Additional Instructions:

- Do not use the lighting fixture.
- Lamp sockets should be stored in their original packaging. Do not expose to humidity.

Additional Instructions:

- Do not use the lighting fixture.
- Lamp sockets should be stored in their original packaging. Do not expose to humidity.

Additional Instructions:

- Do not use the lighting fixture.
- Lamp sockets should be stored in their original packaging. Do not expose to humidity.

Store stamp and seller signature

Инструкция по технике безопасности

Информация, содержащаяся в данной инструкции, необходима читать перед установкой светильника и сохранять до окончания срока эксплуатации изделия.

Требования безопасности:

- Установку и подключение светильника должны производить квалифицированные специалисты.
- Перед подключением светильника необходимо убедиться, что технические данные сети соответствуют данным, указанным на упаковке.
- В процессе монтажа светильника должна соблюдаться его целостность.

Дополнительные указания:

- Не использовать светильники по назначению, не использовать на улице светильники, предназначенные для помещений.
- Не закрывать светильники пылью, грязью или другими материалами.
- Не накрывать светильники.

Дополнительные указания:

- Не использовать светильники по назначению, не использовать на улице светильники, предназначенные для помещений.
- Не закрывать светильники пылью, грязью или другими материалами.

Дополнительные указания:

- Не использовать светильники по назначению, не использовать на улице светильники, предназначенные для помещений.
- Не закрывать светильники пылью, грязью или другими материалами.

Дополнительные указания:

- Не использовать светильники по назначению, не использовать на улице светильники, предназначенные для помещений.
- Не закрывать светильники пылью, грязью или другими материалами.

Дополнительные указания:

- Не использовать светильники по назначению, не использовать на улице светильники, предназначенные для помещений.
- Не закрывать светильники пылью, грязью или другими материалами.

Цвета светильника и подпись продавца

Інструкція з техніки безпеки

Інформація, вміщена в даній інструкції, необхідно уважно прочитати перед встановленням світильника і зберегти до закінчення терміну експлуатації виробу.

Вимоги безпеки:

- Встановлення і підключення світильника повинні проводитися кваліфікованими фахівцями.
- Перед підключенням світильника необхідно перевірити, чи технічні дані мережі відповідають даним, вказаним на упаковці.
- В процесі монтажу світильника повинна зберігатися його цілісність.

Додаткові вказівки:

- Не використовувати світильники по призначенню, не використовувати на вулиці світильники, призначені для приміщень.
- Не закривати світильники пилу, брухтом чи будь-якими матеріалами.
- Не накривати світильники.

Додаткові вказівки:

- Не використовувати світильники по призначенню, не використовувати на вулиці світильники, призначені для приміщень.
- Не закривати світильники пилу, брухтом чи будь-якими матеріалами.

Додаткові вказівки:

- Не використовувати світильники по призначенню, не використовувати на вулиці світильники, призначені для приміщень.
- Не закривати світильники пилу, брухтом чи будь-якими матеріалами.

Додаткові вказівки:

- Не використовувати світильники по призначенню, не використовувати на вулиці світильники, призначені для приміщень.
- Не закривати світильники пилу, брухтом чи будь-якими матеріалами.

Додаткові вказівки:

- Не використовувати світильники по призначенню, не використовувати на вулиці світильники, призначені для приміщень.
- Не закривати світильники пилу, брухтом чи будь-якими матеріалами.

Цвета светильника и подпись продавца