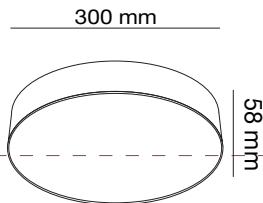
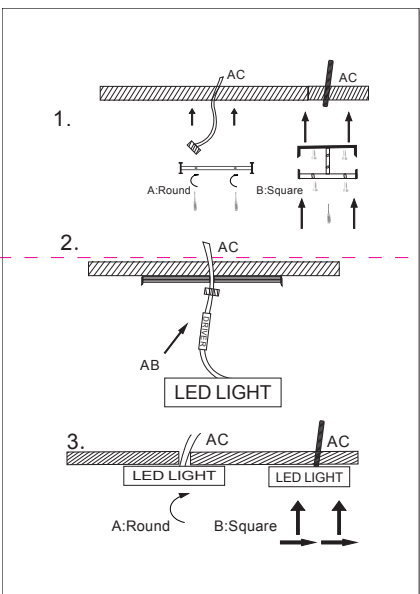


Instruction



MAX 43W
3900 Lumen

Model: C032CL-L43MG4K
Collection: Ceiling & Wall

 Ceiling Lamps



Montageanleitung:

- Schalten Sie vor Installation der Leuchte über den Hauptschalter den Strom ab.
- Bereiten Sie den Platz vor, an dem Sie die Leuchte anbringen wollen: Für Einbauleuchten mit einer Montagebohrung und für Anbauleuchten mit einem Vertiefungsloch.
- Wenn Sie ein 220-240V 50Hz Stromnetz, wenn möglich mit Erdungsleiter, zum Einbauort.
- Verbinden Sie die Leuchte mit dem 220-240V 50Hz Stromnetz. Wenn die Befestigung der Leuchte nicht durch eine Montagebohrung oder an dafür vorgesehenen Platz in der Montagebohrung erfolgt.
- Befestigen Sie die Glühbirne in der Fassung.
- Schalten Sie den Strom an und überprüfen Sie die Funktionsfähigkeit der Leuchte.

Assembly Manual:

- The installation of the lamp shall be performed with the power supply disconnected.
- Prepare a place to install the lamp: a mounting hole for built-in lamps and a seat for surface-mounted lamps.
- Take 220-240V 50Hz power wires, including a grounding wire, if any, out of the ceiling.
- Connect the lamp to the 220-240V 50Hz power supply network. If the lamp has a grounding wire, it shall be also connected.
- Install the lamp in the mounting hole/seat and secure tightly.
- Install a bulb in the socket and fix the bulb.
- Turn on the power supply for the lamp and make sure that the lamp operates properly.

Інструкція з монтажу:

- Установіть світлоприймача за допомогою при відключенні електричного живлення.
- Підготуйте місце для установки світильника - монтажний отвір для вбудовуваних, посадочне місце для накладних.
- Виведіть в місце установки проводів живлення 220-240V 50 Гц.
- Підключіть світлоприймач до мережі 220-240В 50 Гц. Якщо в світильнику передбачено дрот заземлення, його також необхідно підключити.
- Встановіть світильник в монтажний отвір / посадочне місце і надійно зафіксувати.
- Встановіть лампу у цоколь і зафіксувати її.
- Включіть подачу електричного струму до світильника і перевірте його роботу.

Инструкция по установке:

- Установите светильника осуществляется при выключенной электрической энергии.
- Подготовьте место для установки светильника: монтажное отверстие для встраиваемых, посадочное место - для накладных.
- Выведите в место установки проводов живления 220-240V 50 Гц.
- Подключите светильник к сети 220-240В 50 Гц. Если в светильнике предусмотрено провод заземления, его также необходимо подключить.
- Установите светильник в монтажное отверстие/посадочное место и надежно зафиксировать.
- Установите лампу в цоколь и зафиксировать ее.
- Включите подачу питания на светильник и убедитесь в его корректной работе.

Vertretung des Herstellerwerkes / Manufacturer factory
affiliate / Filiale de l'usine du fabricant / Filiale di fabbrica
produttore / Filial de la fabrica / Fabrica de filial / Šube
Fabrika / Cabang Pabrik / Branch Factory / Fabrika de rampla
/ Branch Factory / Oddział Fabryka / Oficina завода
материалов / Один заводу виробника / Один
материалов-производителя / Один заводу виробника /
Делегация производителя / Представителъ производител
fabrik/manufactory / Репрезентант / 代表 企业 China.

