

# РУКОВОДСТВО ПО ЭКСПЛУАТАЦИИ



Наименование: теневой профиль для натяжного потолка.

Серия: **GAP**

Артикул: **A650206 / A650233**

Назначение товара: конструкционный несущий элемент для натяжного потолка.

Материал изделия: алюминий

Изготовлено по заказу ARTE LAMP S.R.L. ООО "СпецСтрой" 142201, Московская обл, г.о. Серпухов, г Серпухов, ул Пролетарская, д. 82, помещ. 7

Уполномоченная организация: ООО «ГЛОБО» 121087, РФ, г. Москва, вн.тер.г. Муниципальный округ Филевский Парк, проезд Промышленный, д. 7, стр. 3, эт/ком/пом 2/1/41.

Globo\_company@mail.ru

## Общие сведения

Профиль серии GAP изготовлен из алюминия, имеет специальные пазы для установки натяжного потолка с креплением «гарпун» или «клинч». Перед монтажом профиля обязательно ознакомьтесь с инструкцией. Для формирования необходимых длин профиля используйте дисковую пилу по алюминию.

## Техническое обслуживание

Обслуживание профилей серии GAP проводить только при отключенном электропитании. Протирку от пыли осуществлять мягкой тканью по мере загрязнения.

## Меры предосторожности.

1. Монтаж профиля должен производить только специалист, обладающий соответствующей квалификацией со строгим соблюдением техники безопасности.
2. Все работы с профилем выполняются только при отключенном напряжении питания.
3. Изделие предназначено для использования только внутри помещений.

## Транспортировка и хранение

Профиль подлежит транспортировке и хранению в упаковке изготовителя (поставщика). Условия транспортировки в части воздействия климатических факторов внешней среды должны соответствовать группе хранения 2 по ГОСТ 15150-69. в части механических факторов – группе П по ГОСТ 23216-78. Условия хранения должны соответствовать группе 2 по ГОСТ 15150-69.

## Утилизация

Профиль не представляет опасности для жизни, здоровья людей и окружающей среды после окончания срока службы.

## Гарантийные обязательства

Гарантийные обязательства выполняются в течение 12 месяцев со дня продажи через розничную сеть при соблюдении потребителем условий эксплуатации, установленных настоящим руководством и с документом, подтверждающим дату покупки. Гарантийное обслуживание не распространяется на повреждения, вызванные неправильным подключением или эксплуатацией. Гарантийное обслуживание не распространяется на ЛЮБЫЕ механические повреждения профиля, полученные в результате неправильной эксплуатации. За ущерб, принесенный в результате неправильного использования или использования его не по назначению, производитель ответственности не несет.

## Дополнительная информация

Продукция изготовлена в РФ. Товар не подлежит обязательной сертификации.



Подробную информацию о товаре  
можно посмотреть на сайте  
[www.artelamp.ru](http://www.artelamp.ru)

Наименование предприятия торговли \_\_\_\_\_

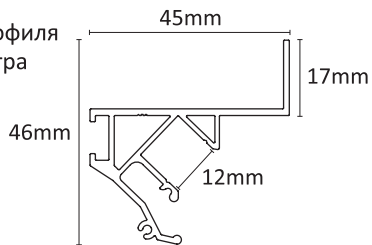
Дата продажи «       » \_\_\_\_\_ 20\_\_\_\_ г.

Серия: GAP, Артикул: A650206 / A650233

### Комплектация:

- ▶ Профиль 2 метра
- ▶ Инструкция
- ▶ Экран – A650005
- ▶ Вставка заглушка –
  - A650006 (черный)
  - A650033 (белый)

Размеры профиля  
Длина: 2 метра



**Блок питания и светодиодная лента**  
— приобретается отдельно

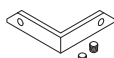


Соединители приобретаются отдельно

- Для прямого соединения профилей используйте арт. A641105I
- Для углового соединения профилей используйте арт. A641105V




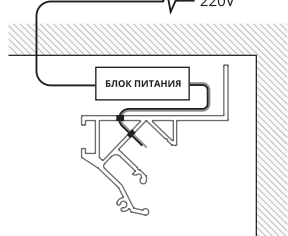
A641105I



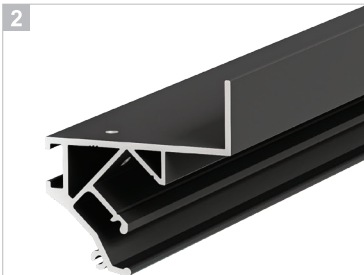
A641205V

## УСТАНОВКА ПРОФИЛЯ

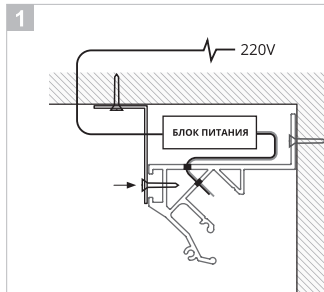
### ПОДГОТОВИТЕЛЬНЫЕ РАБОТЫ

- 1  Работы проводить при выключенной сети
- 

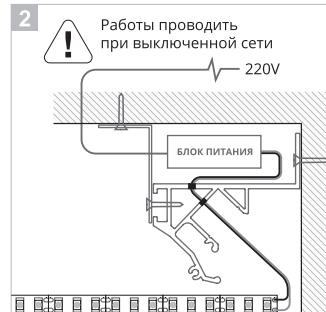
Перед установкой профиля определите место подключения светодиодной ленты. Подведите провод от блока питания к этому месту.



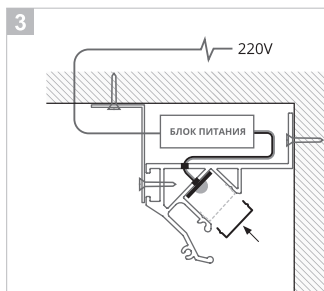
Подготовьте отверстие для вывода провода питания.



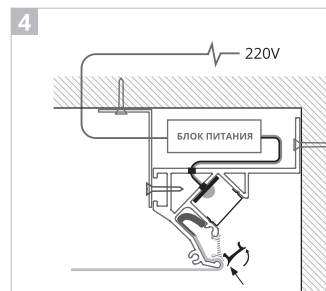
Выведите провод от блока питания в отверстие профиля. Закрепите профиль к стене и с помощью монтажных уголков прикрепите к потолку.



Установите светодиодную ленту шириной не более 10 мм в паз профиля. Соедините ленту с выводом питания.



Установите экран (рассеиватель) в паз профиля.



Установите натяжное полотно в паз профиля с креплением гарпун или "клинчик" и вставку-заглушку в паз гарпуна.