

Models / Модели:

A110006 A120033 A130006 A140033 A150206 A160006 A160533 A210206 A230033 A410006 A540133 A130206 A410133
A110033 A120206L A130033 A150006 A150206L A160033 A200006 A210233 A240006 A410033 A540206 A130233
A120006 A120233L A140006 A150033 A150233 A160506 A200033 A230006 A240033 A540106 A540233 A410106

Track accessories use / Использование трековых аксессуаров

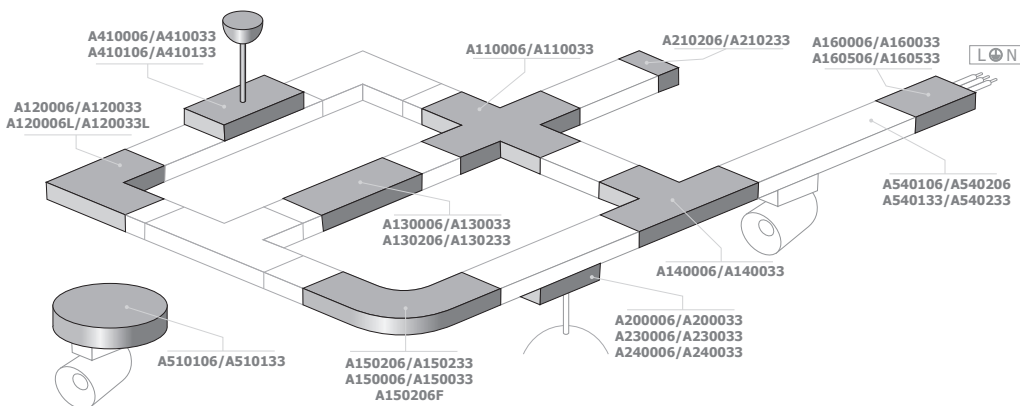


Схема предоставлена для демонстрации возможности использования всех доступных аксессуаров и не является схемой конечного проекта. Использование всех аксессуаров в такой или подобной последовательности может привести к схеме с коротким замыканием из-за технологической ограниченности возможностей данного типа шин/треков и аксессуаров к ним. Настоящие шины/треки и аксессуары к ним предназначены для построения простых (незамкнутых) схем (проектов). Проектирование и монтаж необходимо проводить с привлечением профессиональных специалистов-электриков. Шины/треки нельзя устанавливать в зоне непосредственного доступа потребителей.

POWER BUS TRACK 2M/1M

Start track connector A160006/A160033 and end-cap connector A210206/A210233 for power bus track included
Шинопровод (трек) 2м/1м
Коннектор-токоподвод A160006/A160033 и коннектор-заглушка A210206/A210233 в комплекте

A540206 (2м)
A540106 (1м)



A540233 (2м)
A540133 (1м)



SINGLE POWER BUS TRACK

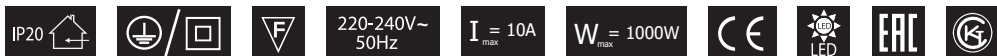
Шинопровод (трек) одностранный



A510106 A510133

На шинопровод устанавливаются светильники, рассчитанные на рабочее напряжение 220В, максимальный вес светильников до 12кг, расстояние между контактами соседних светильников не менее 200мм.

Максимально допустимый ток для системы шинопроводов, подключенных к одному токоподводу - до 10А.



Изготовитель: ARTE LAMP S.R.L. (Арте Ламп), Италия АДРЕС: «Арте Ламп», Виа Риккардо Зандонаи, 6/4, 30174 Венеция (ВЕ), Италия. Срок службы: не менее 3 лет.

Дополнительная информация: Товар изготовлен в соответствии с требованиями ТР ТС ЕАЭС 004/2011, 020/2011, 037/2016 и сертифицирован: Сертификат №ЕАЭС RU С-ИТ.БН01.В.00941/19, срок действия 24.09.2019 - 23.09.2024

START CONNECTOR FOR POWER BUS TRACK

Коннектор-токоподвод



A160006

A160033

START CONNECTOR FOR POWER BUS TRACK WITH 5M CABLE AND 2 PIN-PLUG

Коннектор-токоподвод для шинопровода со шнуром 5м и вилкой



A160506

A160533

CONNECTOR FOR POWER BUS TRACK "T"

Коннектор для шинопровода (трека) «Т»



A140006

A140033

CONNECTOR FOR POWER BUS TRACK "+"

Коннектор для шинопровода (трека) «+»



A110006

A110033

CONNECTOR FOR POWER BUS TRACK "L"

Коннектор для шинопровода (трека) «L»



A120006
A120006L

A120033
A120033L

CONNECTOR FOR POWER BUS TRACK "I"

Коннектор для шинопровода (трека) «I»



A130006
A130206

A130033
A130233

FLEXIBLE CONNECTOR FOR POWER BUS TRACK

Коннектор для шинопровода (трека) гибкий



A150206
A150206F

A150233

FLEXIBLE CONNECTOR FOR POWER BUS TRACK

Коннектор для шинопровода (трека) гибкий



A150006

A150033

END-CAP CONNECTOR

Коннектор-заглушка



A210206

A210233

SUPPLY CONNECTOR (ADAPTER) WITH CABLE CLAMP

Коннектор питания (адаптер) с зажимом для провода



A240006

A240033

SUPPLY CONNECTOR (ADAPTER) INNER EMPLACEMENT WITH NUT

Коннектор питания (адаптер) скрытой установки с гайкой-зажимом

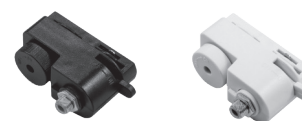


A230006

A230033

SUPPLY CONNECTOR (ADAPTER) OUTER EMPLACEMENT WITH NUT

Коннектор питания (адаптер) внешней установки с гайкой-зажимом



A200006

A200033

POWER BUS TRACK SUSPENSION KIT

Max distance between suspensions up to 100 cm

Кронштейн-подвес для шинопровода (трека)
Максимальное расстояние между подвесами до 100 см



A410006 - 1 м

A410033 - 1 м

A410106 - чёрный - 2 м
A410133 - белый - 2 м