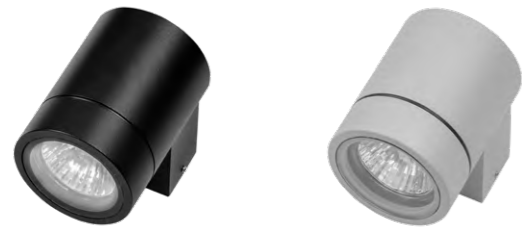


PARO

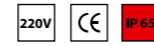
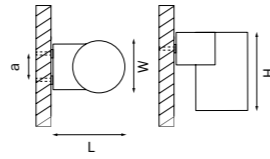


350607
ЧЕРНЫЙ

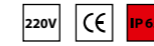
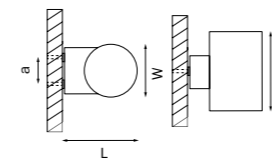
350609
СЕРЫЙ

артикул	H	L	W	a	источник света
350607	85	97	65	30	HP16 Gu10 max 50Вт
350609	85	97	65	30	HP16 Gu10 max 50Вт

Универсальное
использование



Универсальное
использование



PARO



351607
ЧЕРНЫЙ

351609
СЕРЫЙ

артикул	H	L	W	a	источник света
351607	145	97	65	30	HP16 Gu10 max 50Вт
351609	145	97	65	30	HP16 Gu10 max 50Вт

PARO

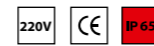
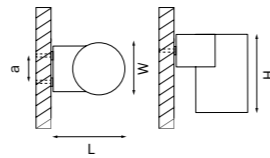


350617
ЧЕРНЫЙ

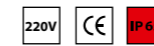
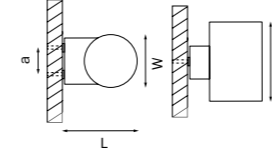
350619
СЕРЫЙ

артикул	H	L	W	a	источник света
350617	110	150	120	52	DR111 max LED 20Вт
350619	110	150	120	52	DR111 max LED 20Вт

Универсальное
использование



Универсальное
использование



PARO



351617
ЧЕРНЫЙ

351619
СЕРЫЙ

артикул	H	L	W	a	источник света
351617	200	150	120	52	DR111 max LED 2x20Вт
351619	200	150	120	52	DR111 max LED 2x20Вт

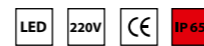
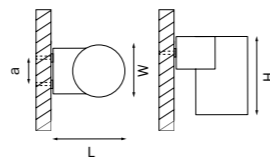
PARO



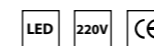
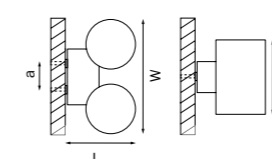
350692 3000K ●
СЕРЫЙ

артикул	H	L	W	a	Lm	α	цветовая температура	источник света
350692	90	97	65	30	600	24	3000K ●	LED 8Вт

Универсальное
использование



Универсальное
использование



PARO



352672 3000K ●
352674 4000K ○
ЧЕРНЫЙ

352692 3000K ●
352694 4000K ○
СЕРЫЙ

артикул	H	L	W	a	Lm	α	цветовая температура	источник света
352672	90	97	149	45	1920	24	3000K ●	LED 4x6Вт
352674	90	97	149	45	1920	24	4000K ○	LED 4x6Вт
352692	90	97	149	45	1920	24	3000K ●	LED 4x6Вт
352694	90	97	149	45	1920	24	4000K ○	LED 4x6Вт