

TRITO

ЛИНЕЙНАЯ ПРОФЕССИОНАЛЬНАЯ СИСТЕМА

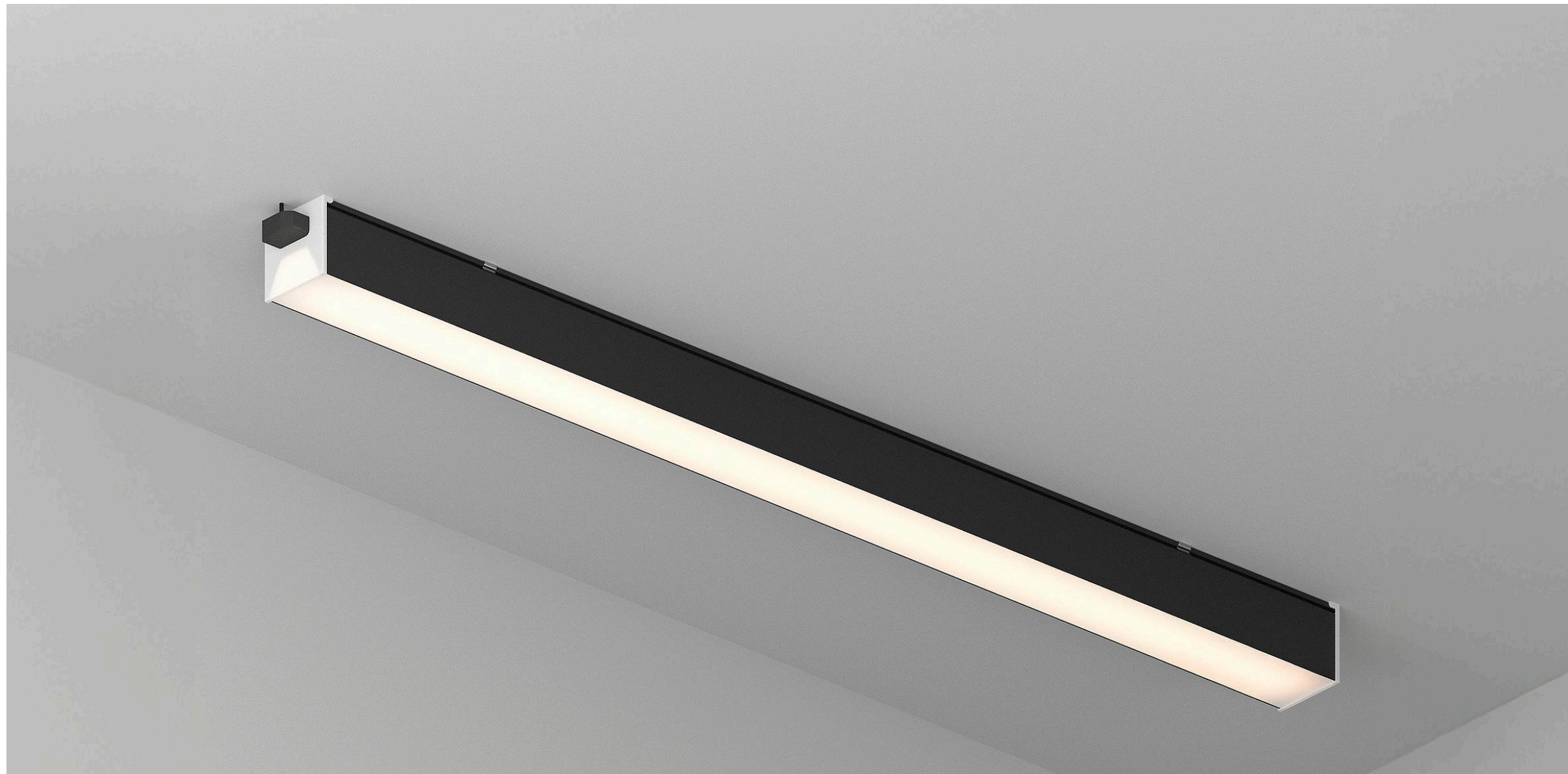
арт. 456xxx

Для освещения офисных, торговых
и складских помещений

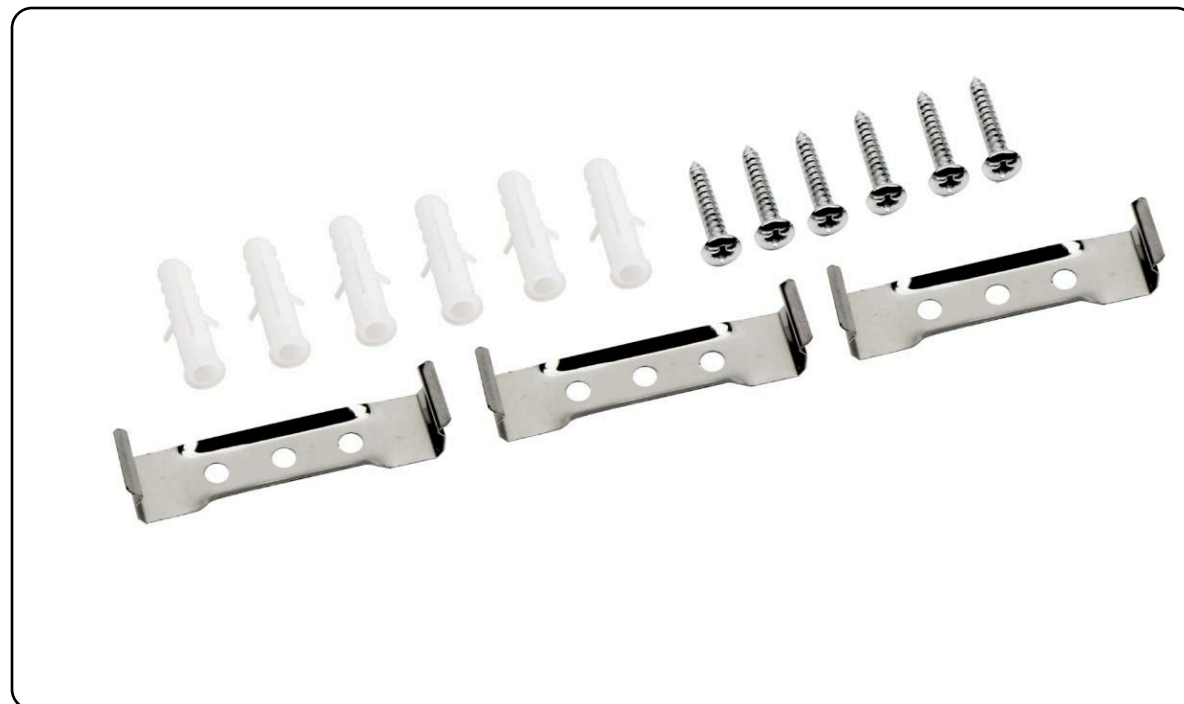
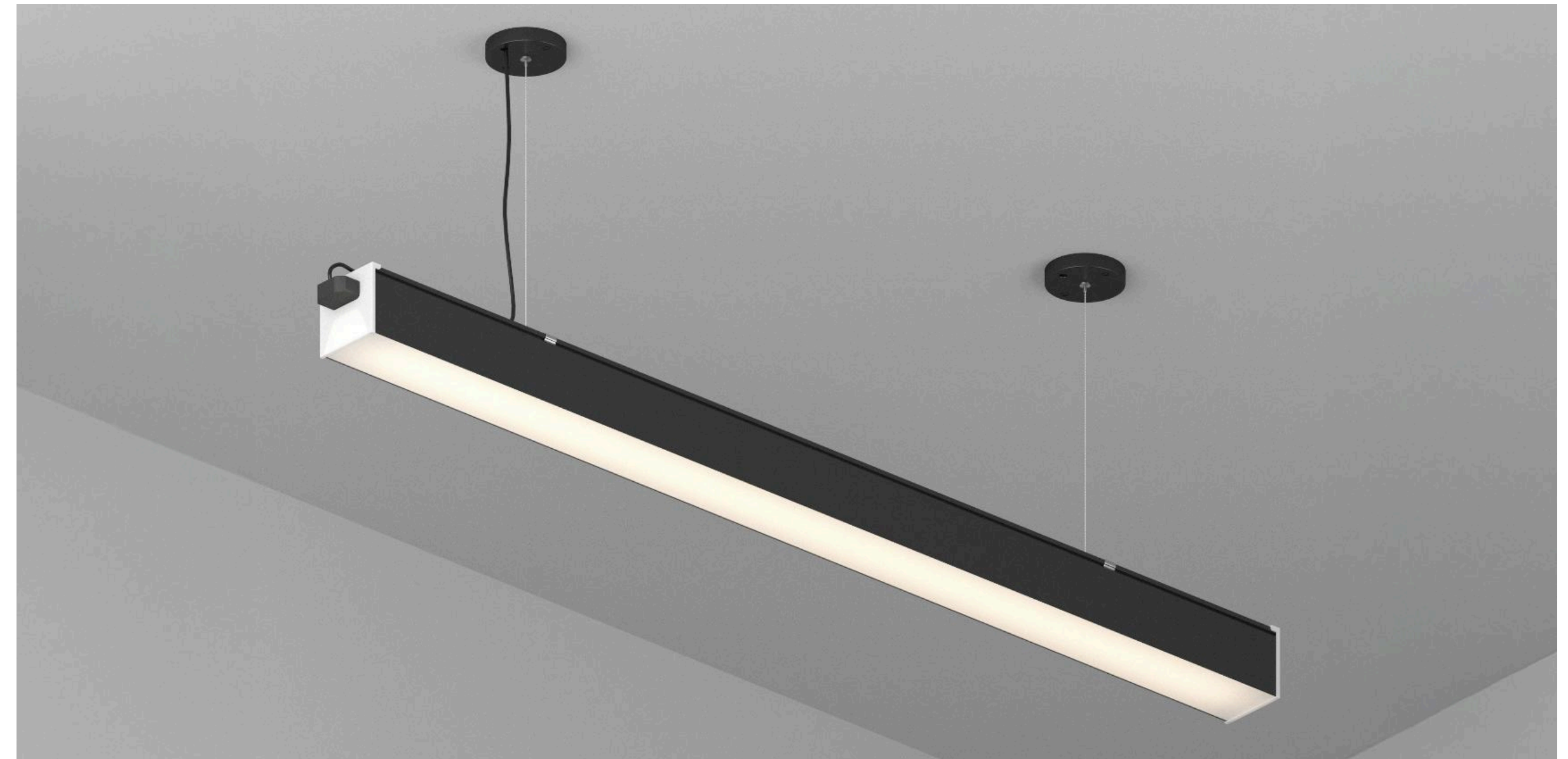


НАКЛАДНОЙ И ПОДВЕСНОЙ МОНТАЖ

Накладной монтаж



Подвесной монтаж



Комплект крепежей для
накладного монтажа
арт. 456000



Подвод питания
арт. 456002
длина 30 см

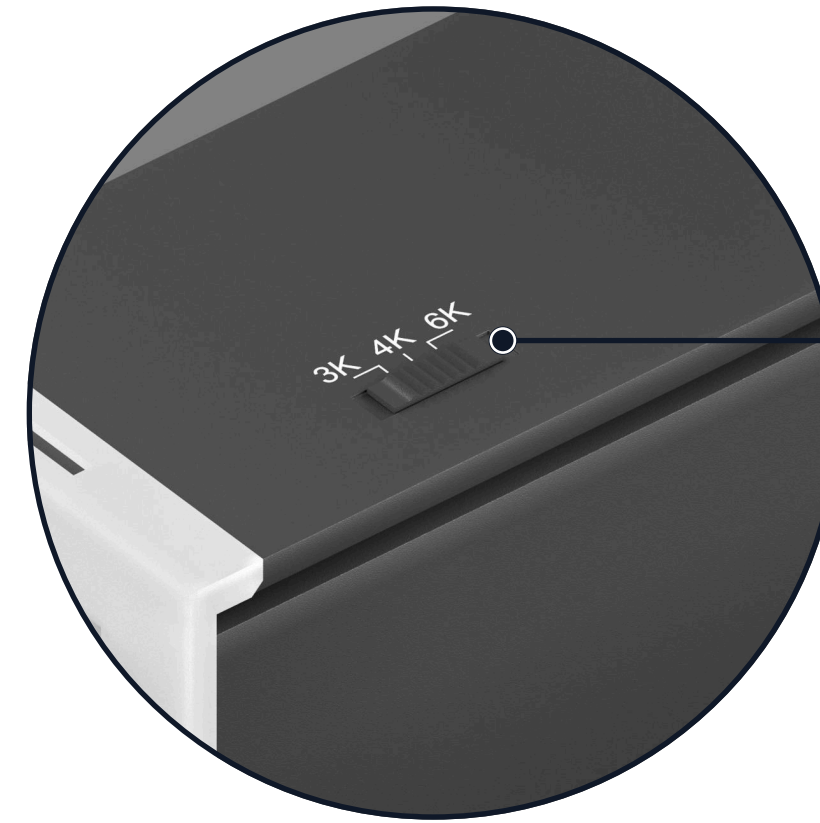
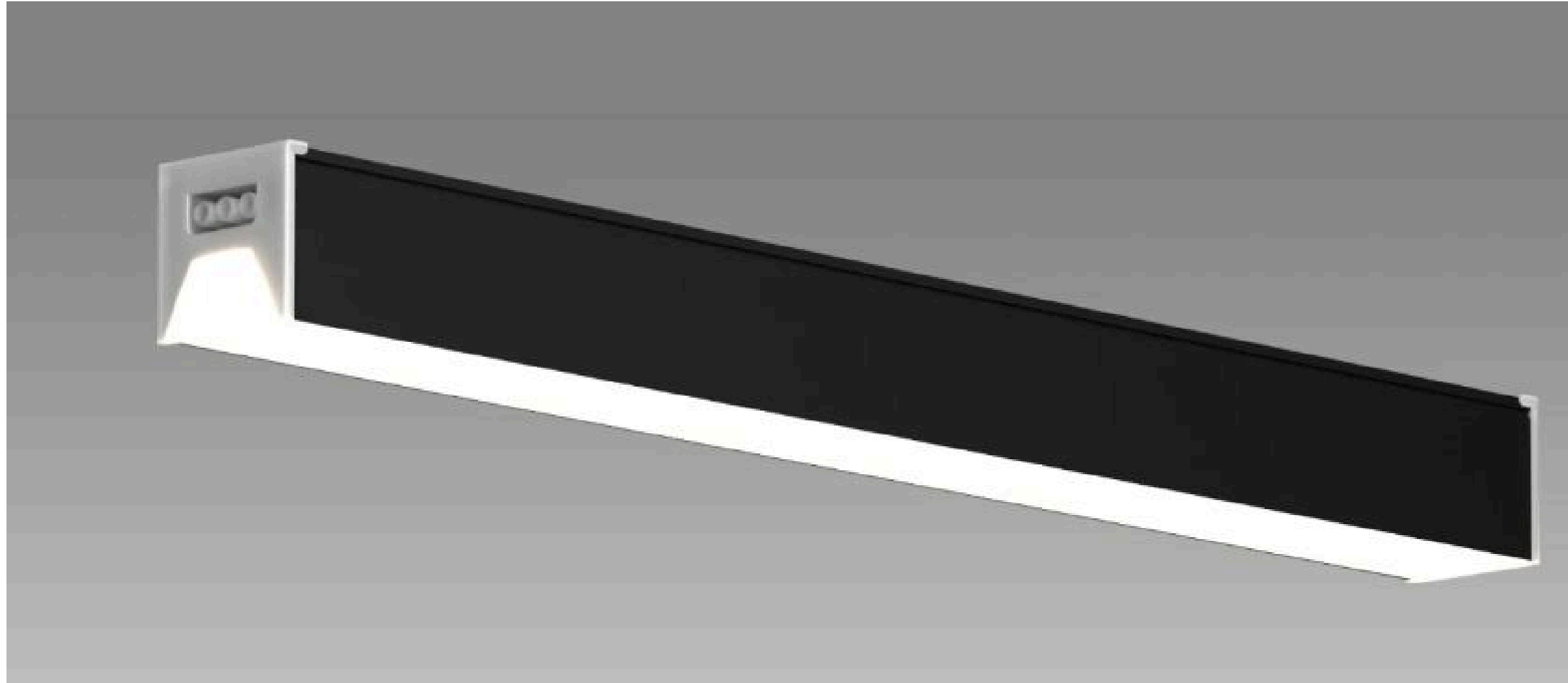


Комплект крепления
для подвешного монтажа
арт. 456017
длина 200 см



Подвод питания
арт. 456003
длина 150 см

ХАРАКТЕРИСТИКИ И РАЗМЕРЫ СВЕТИЛЬНИКОВ



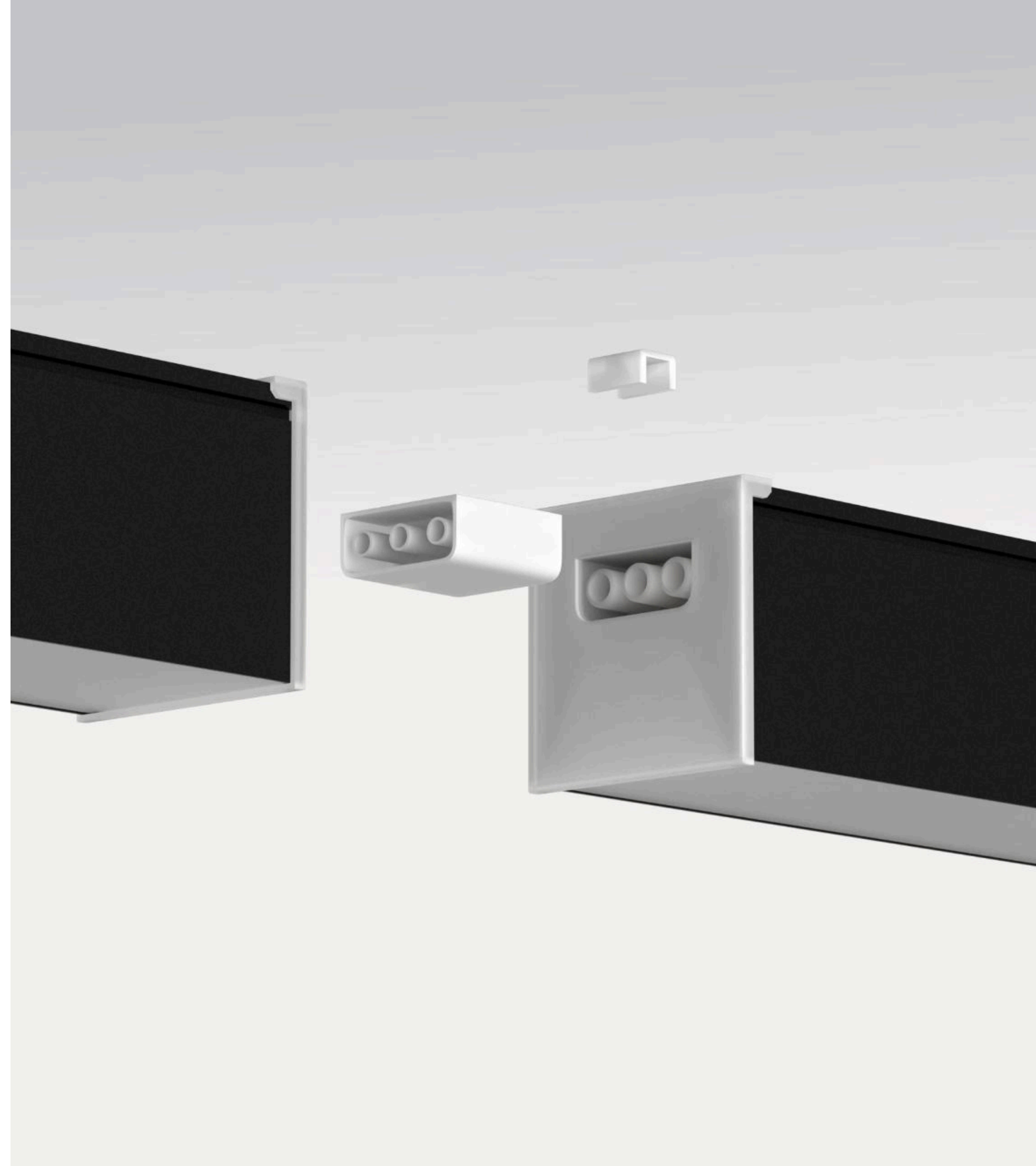
Переключение цветовой температуры (ССТ) на тыльной стороне корпуса светильников

Артикул	456247	456367	456507	456607	456807
Мощность, Вт	24	36	50	60	80
Световой поток, Лм	2400	3600	5000	6000	8000
Цветовая температура, К			3000, 4000, 6000		
Цветопередача, CRI			>80		
Угол рассеивания, °			120		
Размеры, мм	600 x 58 x 58	900 x 58 x 58	1200 x 58 x 58	1500 x 58 x 58	2000 x 58 x 58

ПРЯМОЕ ЛИНЕЙНОЕ СОЕДИНЕНИЕ TRITO LED

— конструкция с простой и удобной сборкой

Набор комплектующих для линейного соединения —
в комплекте каждого светильника.



L, T И X-ОБРАЗНЫЕ КОНФИГУРАЦИИ

— конструкции с простой и удобной сборкой



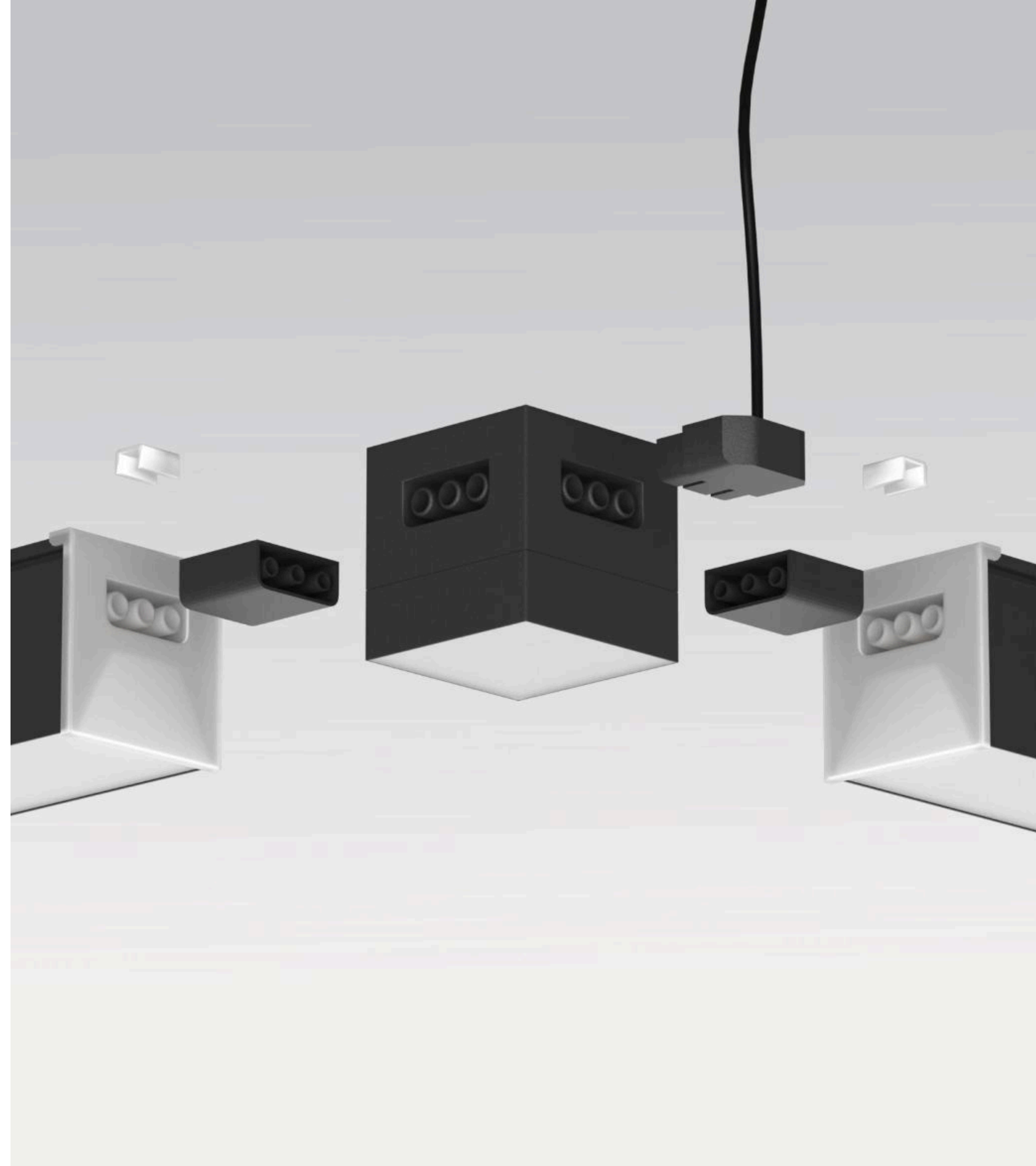
Светильник-соединитель 3W
арт. 456037

— ключевой элемент
системы TRITO

Набор комплектующих — в комплекте каждого
светильника.



— Без электричества
для замкнутой системы





+7 (495) 648-62-20
info@lightstar.ru
г. Москва, ул. Пришвина, 8к2

LIGHTSTAR
GROUP

TRITO



СВЕТИЛЬНИК ЛИНЕЙНЫЙ

NEW 220В AC IP20 LED CCT 3000K 4000K 6000K

Изменяемая
цветовая температура

3000K 4000K 6000K



артикул	габариты, мм	мощность	световой поток	угол рассеивания	цветовая температура
456247	600 x 58 x 58	24 Вт	2160 лм	120 °	3000K ● / 4000K ○ / 6000K ●
456367	900 x 58 x 58	36 Вт	3240 лм	120 °	3000K ● / 4000K ○ / 6000K ●
456507	1200 x 58 x 58	50 Вт	4500 лм	120 °	3000K ● / 4000K ○ / 6000K ●
456607	1500 x 58 x 58	60 Вт	5400 лм	120 °	3000K ● / 4000K ○ / 6000K ●
456807	2000 x 58 x 58	80 Вт	7200 лм	120 °	3000K ● / 4000K ○ / 6000K ●

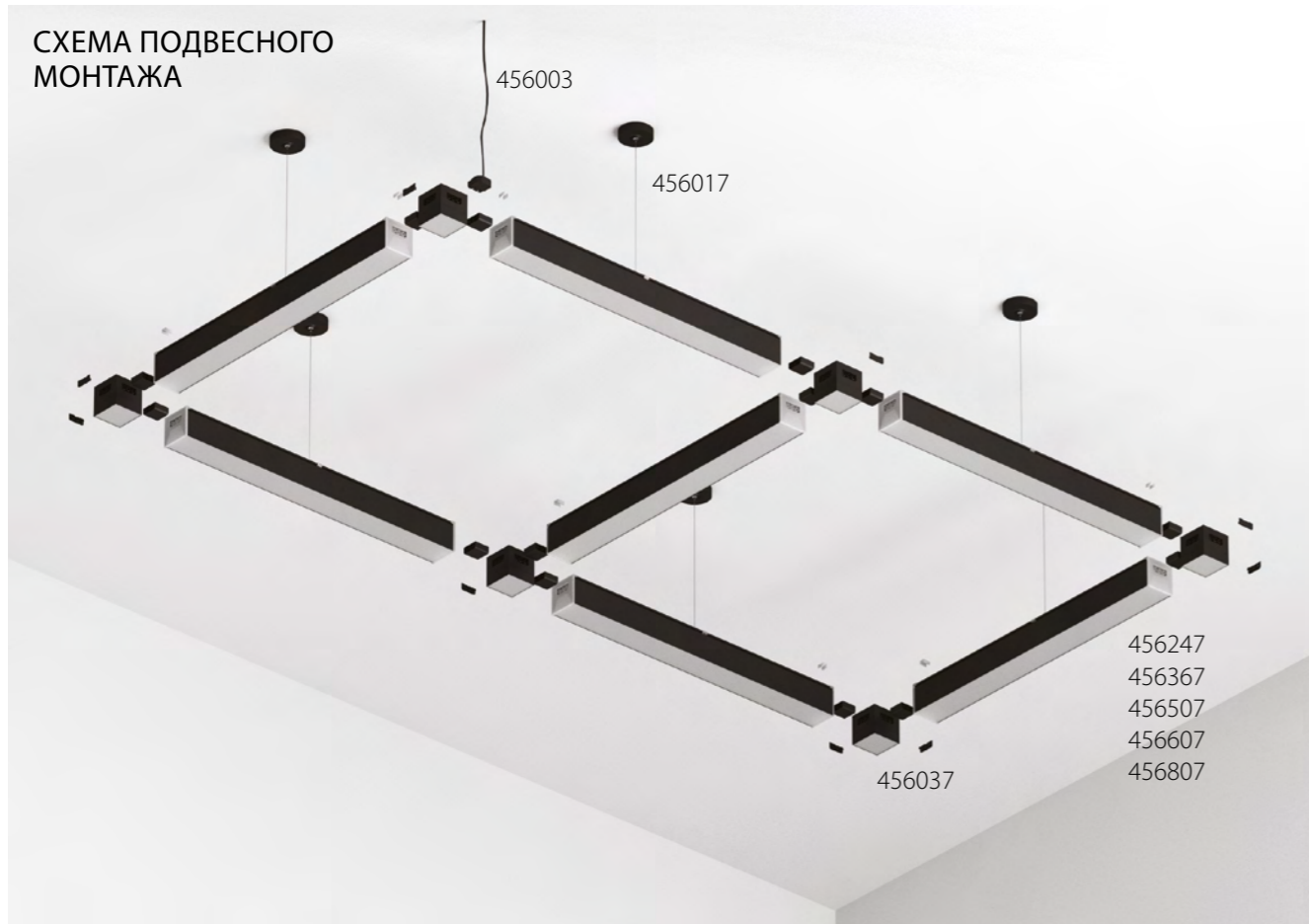
СВЕТИЛЬНИК КОННЕКТОР

NEW 220В AC IP20 LED CCT 3000K 4000K 6000K



артикул	габариты, мм	мощность	световой поток	угол рассеивания	цветовая температура
456037	58 x 58 x 58	3 Вт	160 лм	120 °	3000K ● / 4000K ○ / 6000K ●





КОМПЛЕКТУЮЩИЕ



456002 Провод питания L30 мм



456003 Провод питания L1500 мм



457000 Комплект планок соединительных



457007 Комплект подвесов L1500 мм к 457xxx, 2 шт.



456000 Комплект крепежных планок



456017 Комплект подвесов L2000 мм к 456xxx, 2 шт.



TRITO BASE СВЕТИЛЬНИКИ ЛИНЕЙНЫЕ 1180ММ

NEW 220В AC IP20 LED 6600K



артикул	габариты, мм	мощность	световой поток	угол рассеивания	цветовая температура
456267	1180 x 50 x 35	20 Вт	900 лм	120 °	6500K ●

NEW 220В AC IP20 LED 6600K



артикул	габариты, мм	мощность	световой поток	угол рассеивания	цветовая температура
457467	1180 x 150 x 35	32 Вт	2200 лм	120 °	6500K ●



Схема монтажа подъемника

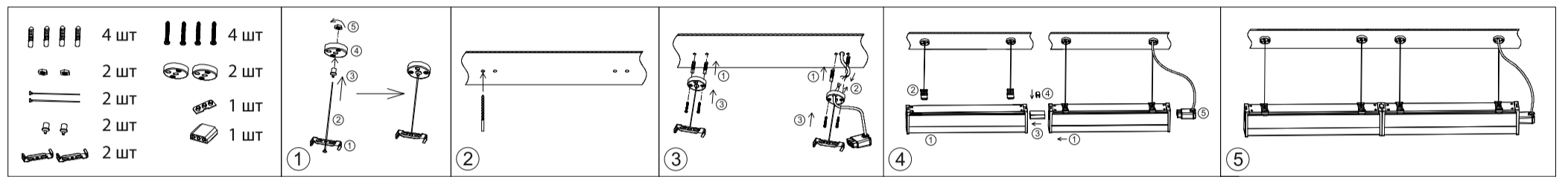


Схема накладного монтажа

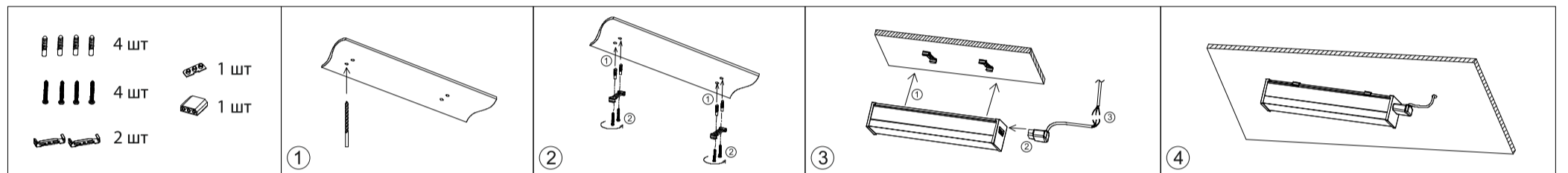


Схема встраиваемого монтажа

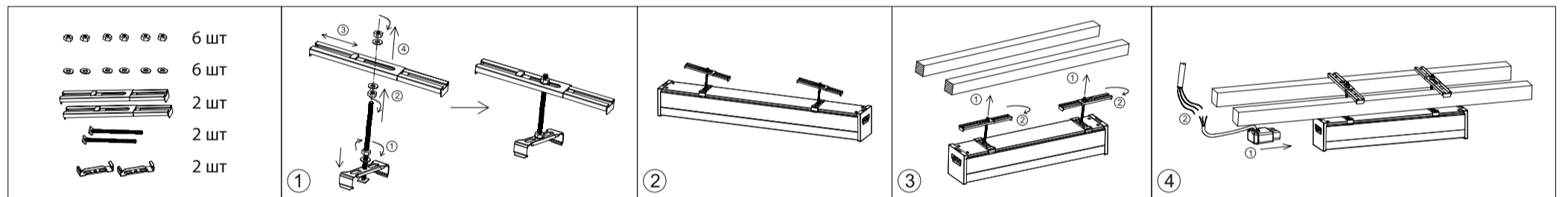
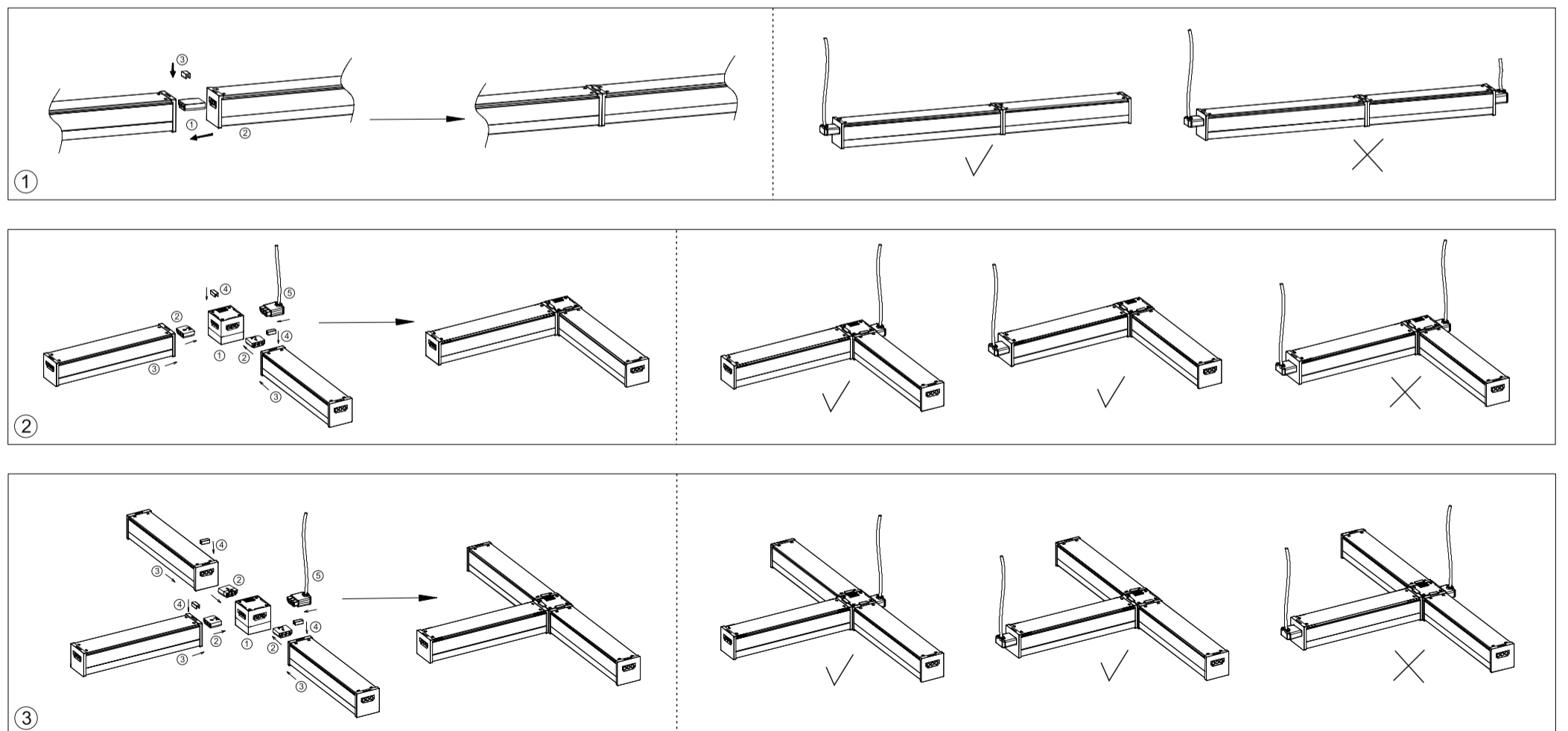


Схема монтажа светильника



При группировке монтажных светильников в квадратную форму на одном конце необходимо использовать заглушку для соединения. И должна использоваться только одна заглушка. См. чертеж выше.

