

# UNO 48B

# ТРЕКОВАЯ СИСТЕМА

Магнитная трековая система UNO 48 В включает в себя все современные и необходимые виды освещения и может быть интегрирована в любые пространства и поверхности. Благодаря низкому напряжению 48 В треки можно устанавливать не только на потолке, но и на стенах, что дает больше гибкости в размещении осветительных систем.

UNO

48B  
DC

LED

RA>90

IP20

3000K

4000K



## ТИП МОНТАЖА ТРЕКОВОЙ СИСТЕМЫ UNO

1. ШИНОПРОВОД НАКЛАДНОЙ
2. ШИНОПРОВОД ВСТРАИВАЕМЫЙ БЕЗ ПАЗОВ
3. ШИНОПРОВОД ВСТРАИВАЕМЫЙ С ПАЗАМИ
4. ШИНОПРОВОД ПОДВЕСНОЙ
5. ПРОФИЛЬ-ТРЕК ДЛЯ ПВХ ПОТОЛКА

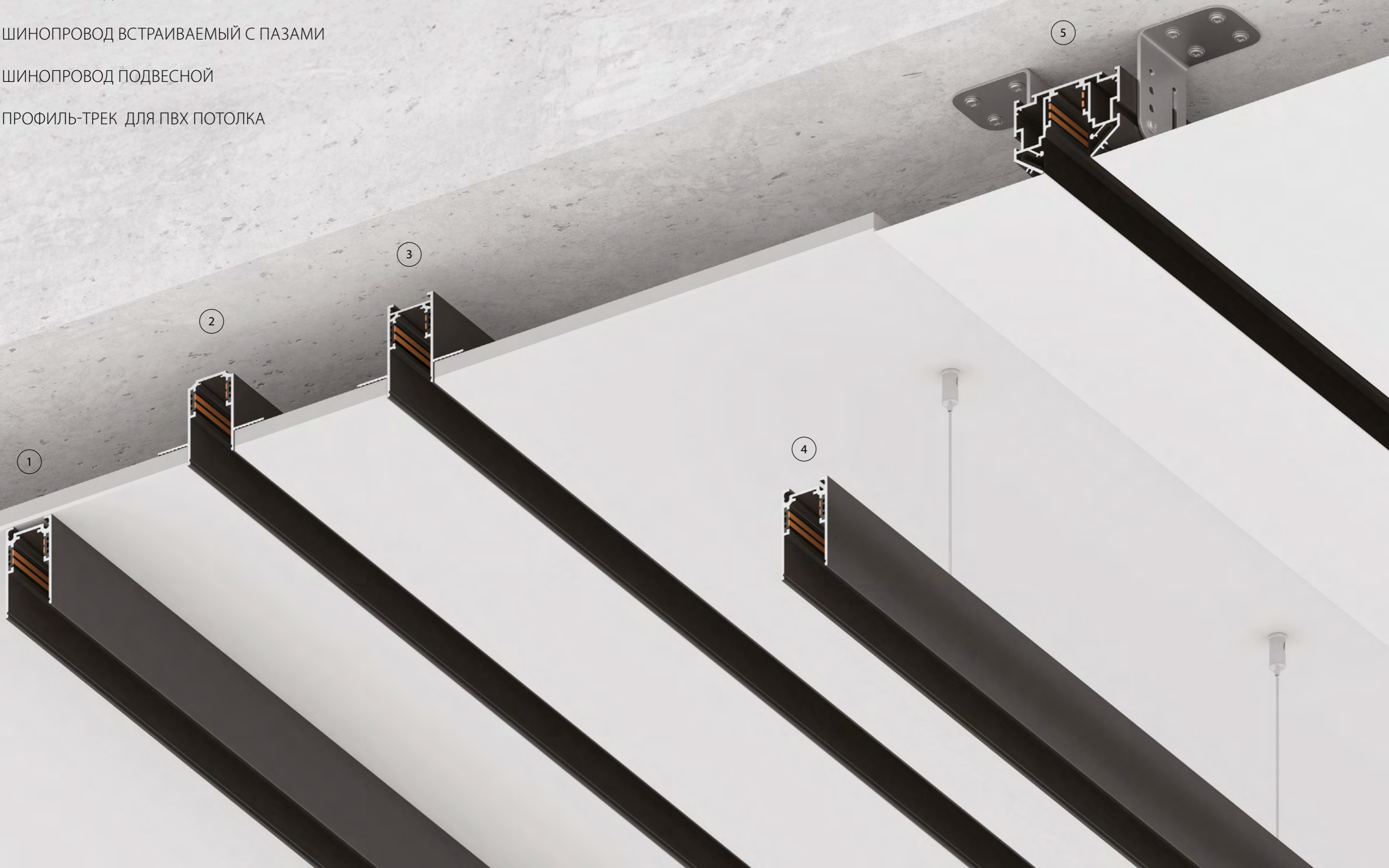
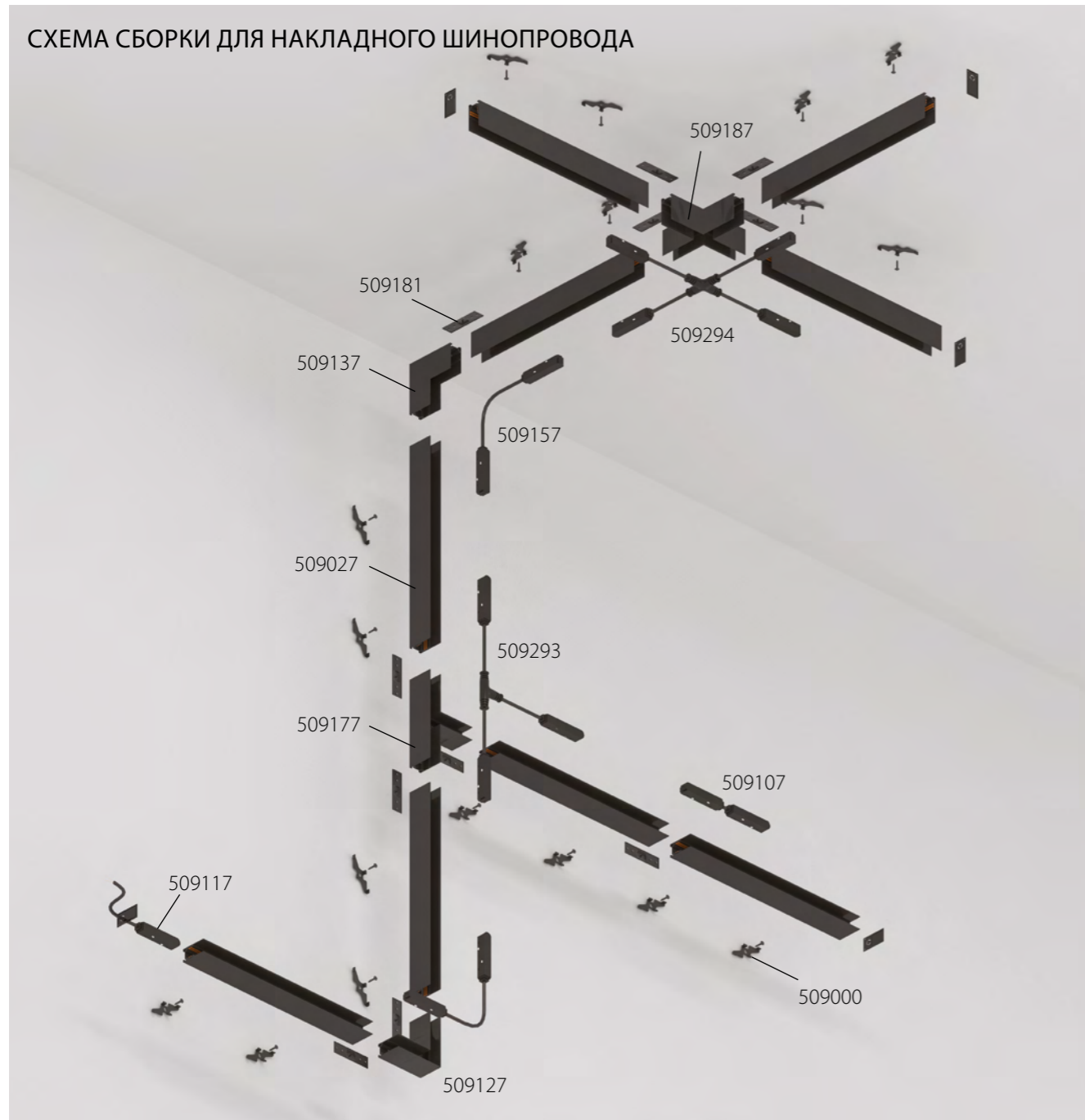


СХЕМА СБОРКИ ДЛЯ НАКЛАДНОГО ШИНОПРОВОДА



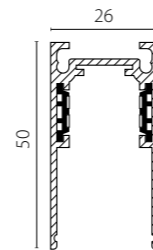
ШИНОПРОВОД НАКЛАДНОЙ



509016  
509026  
БЕЛЫЙ

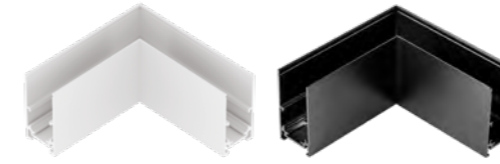


509027  
ЧЕРНЫЙ



Трек 48 В  
1 метр, 2 метра  
В комплекте:  
торцевые заглушки (2 шт)  
и декоративный экран

СОЕДИНИТЕЛИ ДЛЯ ШИНОПРОВОДА 5090XX



509126  
509127  
БЕЛЫЙ  
ЧЕРНЫЙ  
Соединитель для накладного  
трека UNO горизонтальный угловой



509136  
509137  
БЕЛЫЙ  
ЧЕРНЫЙ  
Соединитель для накладного трека  
UNO вертикальный угловой внутренний



509177  
ЧЕРНЫЙ  
Соединитель для накладного  
трека UNO T-образный



509187  
ЧЕРНЫЙ  
Соединитель для накладного  
трека UNO X-образный

ПИТАНИЕ И КОННЕКТОРЫ ДЛЯ 5090XX



509116  
509117  
БЕЛЫЙ  
ЧЕРНЫЙ  
Ввод питания UNO



509106  
509107  
БЕЛЫЙ  
ЧЕРНЫЙ  
Токопроводящий прямой  
соединитель UNO



509004W  
509004  
БЕЛЫЙ  
ЧЕРНЫЙ  
Блок питания к треку UNO  
100 Вт (провод 200 см)



509156  
509157  
БЕЛЫЙ  
ЧЕРНЫЙ  
Токопроводящий гибкий  
соединитель UNO

509005W  
509005  
БЕЛЫЙ  
ЧЕРНЫЙ  
Блок питания к треку UNO  
100 Вт (провод 30 см)



509293W  
509293  
БЕЛЫЙ  
ЧЕРНЫЙ  
Токопроводящий T-образный  
соединитель UNO

509006W  
БЕЛЫЙ  
Блок питания к треку UNO  
200 Вт (провод 200 см)

509006  
ЧЕРНЫЙ  
Блок питания к треку UNO  
200 Вт (провод 200 см)

509007W  
БЕЛЫЙ  
Блок питания к треку UNO  
200 Вт (провод 30 см)

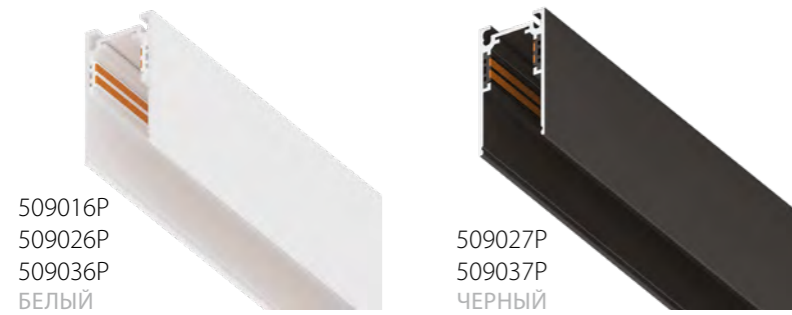


509294W  
509294  
БЕЛЫЙ  
ЧЕРНЫЙ  
Токопроводящий X-образный  
соединитель UNO

509008  
ЧЕРНЫЙ  
Блок питания к треку UNO  
300 Вт (провод 200 см)

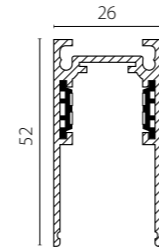
509009  
ЧЕРНЫЙ  
Блок питания к треку UNO  
300 Вт (провод 30 см)

## ШИНОПРОВОД НАКЛАДНОЙ



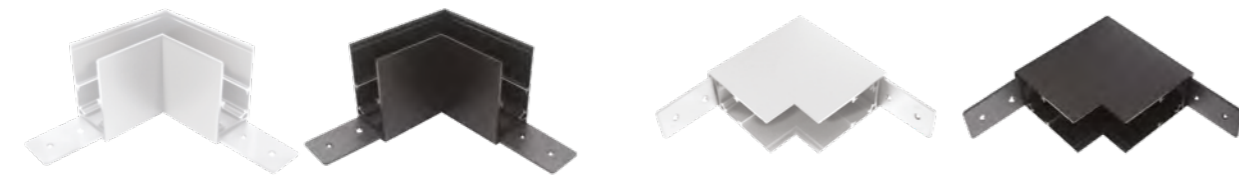
509016P  
509026P  
509036P  
БЕЛЫЙ

509027P  
509037P  
ЧЕРНЫЙ



Трек 48 В 1 метр / 2 метра / 3 метра  
В комплекте: торцевые заглушки (2 шт) и декоративный экран

## СОЕДИНИТЕЛИ ДЛЯ ШИНОПРОВОДА 5090ХХР



509126P  
509127P  
БЕЛЫЙ  
ЧЕРНЫЙ  
Соединитель для накладного трека UNO горизонтальный угловой

509136P  
509137P  
БЕЛЫЙ  
ЧЕРНЫЙ  
Соединитель для накладного трека UNO вертикальный угловой внутренний



509177P  
ЧЕРНЫЙ  
Соединитель для накладного трека UNO Т-образный



509187P  
ЧЕРНЫЙ  
Соединитель для накладного трека UNO Х-образный

## ПИТАНИЕ И КОННЕКТОРЫ ДЛЯ 5090ХХР



509106P  
509107P  
БЕЛЫЙ  
ЧЕРНЫЙ  
Токопроводящий прямой соединитель UNO PRO



509116P-2000  
509117P-2000  
БЕЛЫЙ  
ЧЕРНЫЙ  
Ввод питания 4-контактный UNO PRO



509117M2-2000  
ЧЕРНЫЙ  
Ввод питания 2-контактный UNO MINI



509117M4-2000  
ЧЕРНЫЙ  
Ввод питания 4-контактный UNO MINI



509157M2  
ЧЕРНЫЙ  
Токопроводящий 2-контактный гибкий соединитель UNO MINI



509157M4  
ЧЕРНЫЙ  
Токопроводящий 4-контактный гибкий соединитель UNO MINI

## ПИТАНИЕ И КОННЕКТОРЫ ДЛЯ 5090ХХР



509156P  
509157P  
БЕЛЫЙ  
ЧЕРНЫЙ  
Токопроводящий 4-контактный гибкий соединитель UNO PRO



509293P2  
ЧЕРНЫЙ  
Токопроводящий 2-контактный Т-образный соединитель UNO PRO



509294P2  
ЧЕРНЫЙ  
Токопроводящий 2-контактный Х-образный соединитель UNO PRO



509293P4  
ЧЕРНЫЙ  
Токопроводящий 4-контактный Т-образный соединитель UNO PRO



509294P4  
ЧЕРНЫЙ  
Токопроводящий 4-контактный Х-образный соединитель UNO PRO

## КОМПЛЕКТУЮЩИЕ



509000W  
509000  
БЕЛЫЙ  
ЧЕРНЫЙ  
Скоба для накладного монтажа треков UNO



509186  
509181  
БЕЛЫЙ  
ЧЕРНЫЙ  
Планка соединительная к треку UNO PRO



509170  
АЛЮМИНИЙ  
Комплект для подвешивания 1500мм накладного трека UNO (2 подвеса)



509170-1500  
509170-5000  
ЧЕРНЫЙ  
Комплект для подвешивания 1500мм / 5000мм накладного трека UNO (2 подвеса)

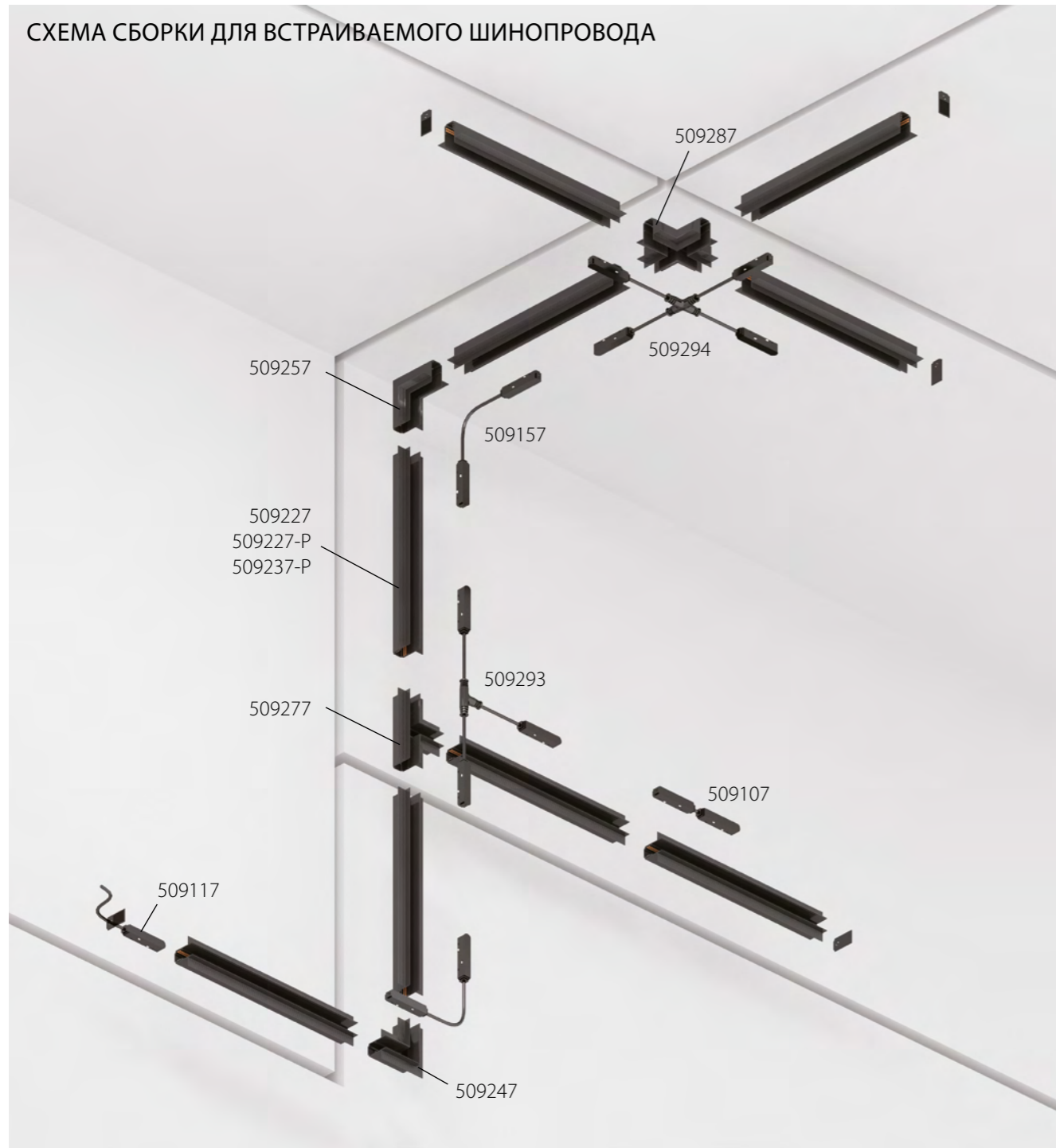


509170W  
БЕЛЫЙ  
Комплект для подвешивания 1500мм накладного трека UNO (2 подвеса)



509180  
АЛЮМИНИЙ  
Комплект планок жесткости для накладного трека UNO (2 шт)

СХЕМА СБОРКИ ДЛЯ ВСТРАИВАЕМОГО ШИНОПРОВОДА



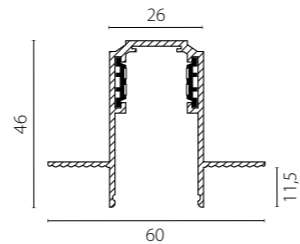
ШИНОПРОВОД ВСТРАИВАЕМЫЙ 48В



509226  
БЕЛЫЙ

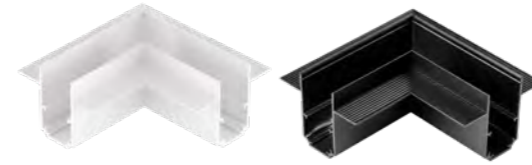


509227  
ЧЕРНЫЙ

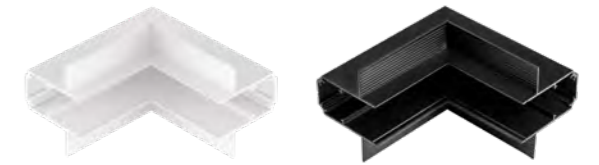


Трек 48 В  
2 метра  
В комплекте:  
торцевые заглушки (2 шт)  
и декоративный экран

СОЕДИНИТЕЛИ ДЛЯ ШИНОПРОВОДА 50922X



509246 Соединитель для встраиваемого трека UNO горизонтальный угловой  
509247 БЕЛЫЙ  
ЧЕРНЫЙ



509256 Соединитель для встраиваемого трека UNO вертикальный угловой внутренний  
509257 БЕЛЫЙ  
ЧЕРНЫЙ



509277 Соединитель для встраиваемого трека UNO T-образный  
ЧЕРНЫЙ



509287 Соединитель для встраиваемого трека UNO X-образный  
ЧЕРНЫЙ

ПИТАНИЕ И КОННЕКТОРЫ ДЛЯ 50922X



509116 Ввод питания UNO  
509117 БЕЛЫЙ  
ЧЕРНЫЙ



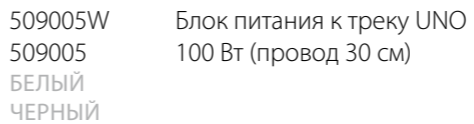
509106 Токопроводящий прямой соединитель UNO  
509107 БЕЛЫЙ  
ЧЕРНЫЙ



509004W Блок питания к треку UNO 100 Вт (провод 200 см)  
509004 БЕЛЫЙ  
ЧЕРНЫЙ



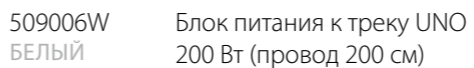
509156 Токопроводящий гибкий соединитель UNO  
509157 БЕЛЫЙ  
ЧЕРНЫЙ



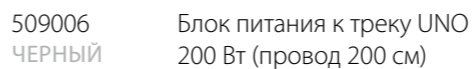
509005W Блок питания к треку UNO 100 Вт (провод 30 см)  
509005 БЕЛЫЙ  
ЧЕРНЫЙ



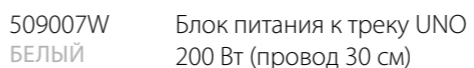
509293W Токопроводящий T-образный соединитель UNO  
509293 БЕЛЫЙ  
ЧЕРНЫЙ



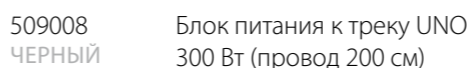
509006W Блок питания к треку UNO 200 Вт (провод 200 см)  
509006 БЕЛЫЙ



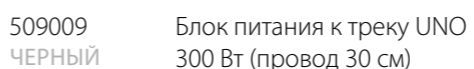
509006 Блок питания к треку UNO 200 Вт (провод 200 см)  
ЧЕРНЫЙ



509007W Блок питания к треку UNO 200 Вт (провод 30 см)  
509007 БЕЛЫЙ



509008 Блок питания к треку UNO 300 Вт (провод 200 см)  
ЧЕРНЫЙ



509009 Блок питания к треку UNO 300 Вт (провод 30 см)  
ЧЕРНЫЙ



509294W Токопроводящий X-образный соединитель UNO  
509294 БЕЛЫЙ  
ЧЕРНЫЙ

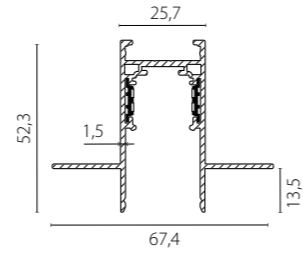
## ШИНОПРОВОД ВСТРАИВАЕМЫЙ 48В



509226P  
509236P  
ЧЕРНЫЙ



509227P  
509237P  
ЧЕРНЫЙ

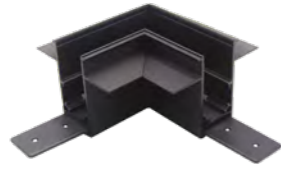


Трек 48 В 2 метра / 3 метра  
В комплекте: торцевые заглушки (2 шт)  
и декоративный экран

## СОЕДИНИТЕЛИ ДЛЯ ШИНОПРОВОДА 5092ХХР



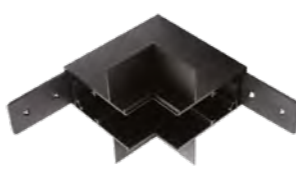
509246P  
509247P  
БЕЛЫЙ  
ЧЕРНЫЙ



Соединитель для встраиваемого  
трека UNO горизонтальный угловой



509256P  
509257P  
БЕЛЫЙ  
ЧЕРНЫЙ



Соединитель для накладного трека  
UNO вертикальный угловой внутренний



509277P  
ЧЕРНЫЙ

Соединитель для встраиваемого  
трека UNO PRO T-образный



509287P  
ЧЕРНЫЙ

Соединитель для встраиваемого  
трека UNO PRO X-образный

## ПИТАНИЕ И КОННЕКТОРЫ ДЛЯ 5092ХХ-Р



509106P  
509107P  
БЕЛЫЙ  
ЧЕРНЫЙ

Токопроводящий прямой  
соединитель UNO PRO



509116P-2000 Ввод питания 4-контактный  
509117P-2000 UNO PRO  
БЕЛЫЙ  
ЧЕРНЫЙ



509117M2-2000  
ЧЕРНЫЙ

Ввод питания 2-контактный  
UNO MINI



509117M4-2000  
ЧЕРНЫЙ

Ввод питания 4-контактный  
UNO MINI



509157M2  
ЧЕРНЫЙ

Токопроводящий 2-контактный  
гибкий соединитель UNO MINI



509157M4  
ЧЕРНЫЙ

Токопроводящий 4-контактный  
гибкий соединитель UNO MINI

## ПИТАНИЕ И КОННЕКТОРЫ ДЛЯ 5092ХХР



509156P  
509157P  
БЕЛЫЙ  
ЧЕРНЫЙ

Токопроводящий 4-контактный  
гибкий соединитель UNO PRO



509293P2  
ЧЕРНЫЙ

Токопроводящий 2-контактный  
T-образный соединитель UNO PRO



509294P2  
ЧЕРНЫЙ

Токопроводящий 2-контактный  
X-образный соединитель UNO PRO



509293P4  
ЧЕРНЫЙ

Токопроводящий 4-контактный  
T-образный соединитель UNO PRO



509294P4  
ЧЕРНЫЙ

Токопроводящий 4-контактный  
X-образный соединитель UNO PRO

## КОМПЛЕКТУЮЩИЕ



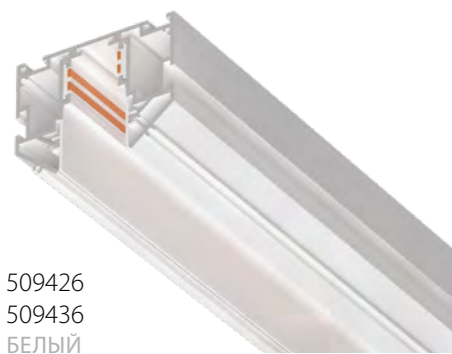
509186  
509181  
БЕЛЫЙ  
ЧЕРНЫЙ

Планка соединительная  
к треку UNO PRO

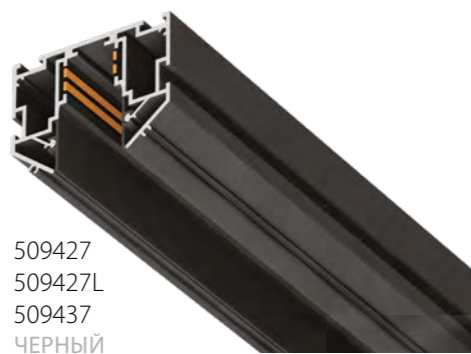
СХЕМА СБОРКИ ДЛЯ ПРОФИЛЬ-ТРЕКА В ПВХ ПОТОЛОК



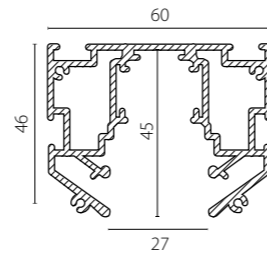
ПРОФИЛЬ-ТРЕК ДЛЯ ПВХ ПОТОЛКА



509426  
509436  
БЕЛЫЙ

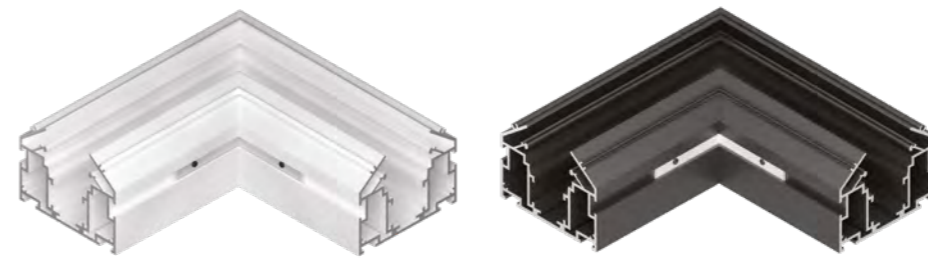


509427  
509427L  
509437  
ЧЕРНЫЙ



Трек с гарпунной системой монтажа UNO  
2 метра / 2 метра / 3 метра  
В комплекте:  
торцевые заглушки (2 шт)  
и 4 метра уплотнителя

СОЕДИНИТЕЛИ



509406  
509407  
БЕЛЫЙ  
ЧЕРНЫЙ  
Соединитель для профиль-трека UNO под гарпун горизонтальный угловой

КОМПЛЕКТУЮЩИЕ



505492-1  
АЛЮМИНИЙ  
Соединитель прямой



505493-1  
АЛЮМИНИЙ  
Соединитель горизонтальный угловой 90°



505493-2  
АЛЮМИНИЙ  
Соединитель вертикальный угловой 90°



505493  
АЛЮМИНИЙ  
Комплект углового соединения 90° (2 гор. + 2 верт. + 8 винтов)



505492  
АЛЮМИНИЙ  
Комплект прямого соединения (4 соединителя + 8 винтов)



505194  
АЛЮМИНИЙ  
Комплект крепления профиля к несущему потолку (2 шт.)



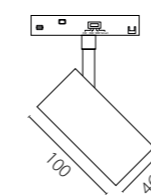
509466  
509467  
БЕЛЫЙ  
ЧЕРНЫЙ  
Комплект торцевых заглушек для трека UNO PRO



## ТРЕКОВЫЕ СВЕТИЛЬНИКИ



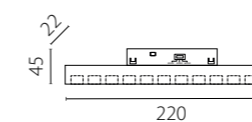
Изменяемая  
цветовая температура



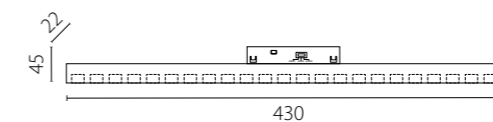
| артикул          | цвет   | мощность | световой поток | угол рассеивания | цветовая температура                |
|------------------|--------|----------|----------------|------------------|-------------------------------------|
| <b>209106CCT</b> | белый  | 12 Вт    | 800 лм         | 24 °             | 3000K ● / 4000K ○ / 6000K ● / SMART |
| <b>209107CCT</b> | черный | 12 Вт    | 800 лм         | 24 °             | 3000K ● / 4000K ○ / 6000K ● / SMART |
| <b>209506CCT</b> | белый  | 12 Вт    | 800 лм         | 24 °             | 3000K ● / 4000K ○ / 6000K ●         |
| <b>209507CCT</b> | черный | 12 Вт    | 800 лм         | 24 °             | 3000K ● / 4000K ○ / 6000K ●         |



Изменяемая  
цветовая температура



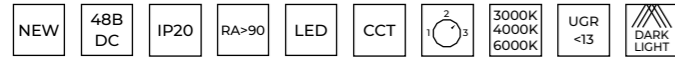
259106CCT  
259107CCT



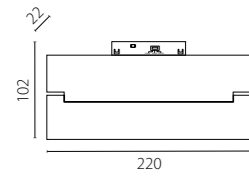
259206CCT  
259207CCT

| артикул          | цвет   | мощность | световой поток | угол рассеивания | цветовая температура                |
|------------------|--------|----------|----------------|------------------|-------------------------------------|
| <b>259106CCT</b> | белый  | 12 Вт    | 740 лм         | 24 °             | 3000K ● / 4000K ○ / 6000K ● / SMART |
| <b>259107CCT</b> | черный | 12 Вт    | 740 лм         | 24 °             | 3000K ● / 4000K ○ / 6000K ● / SMART |
| <b>259206CCT</b> | белый  | 24 Вт    | 1390 лм        | 24 °             | 3000K ● / 4000K ○ / 6000K ● / SMART |
| <b>259207CCT</b> | черный | 24 Вт    | 1390 лм        | 24 °             | 3000K ● / 4000K ○ / 6000K ● / SMART |

## ТРЕКОВЫЕ СВЕТИЛЬНИКИ



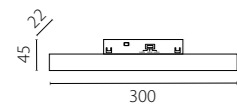
Изменяемая цветовая температура



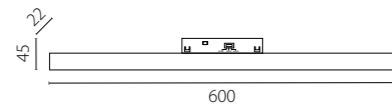
| артикул   | цвет   | мощность | световой поток | угол рассеивания | цветовая температура                |
|-----------|--------|----------|----------------|------------------|-------------------------------------|
| 269006CCT | белый  | 12 Вт    | 460 лм         | 120 °            | 3000K ● / 4000K ○ / 6000K ● / SMART |
| 269007CCT | черный | 12 Вт    | 460 лм         | 120 °            | 3000K ● / 4000K ○ / 6000K ● / SMART |



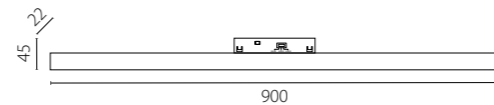
Изменяемая цветовая температура



269306CCT  
269307CCT



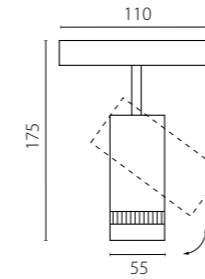
269606CCT  
269607CCT



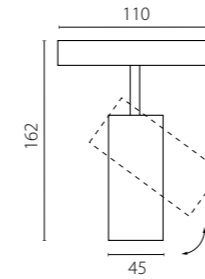
269906CCT  
269907CCT

| артикул   | цвет   | мощность | световой поток | угол рассеивания | цветовая температура                |
|-----------|--------|----------|----------------|------------------|-------------------------------------|
| 269306CCT | белый  | 12 Вт    | 620 лм         | 120 °            | 3000K ● / 4000K ○ / 6000K ● / SMART |
| 269307CCT | черный | 12 Вт    | 620 лм         | 120 °            | 3000K ● / 4000K ○ / 6000K ● / SMART |
| 269606CCT | белый  | 24 Вт    | 1130 лм        | 120 °            | 3000K ● / 4000K ○ / 6000K ● / SMART |
| 269607CCT | черный | 24 Вт    | 1130 лм        | 120 °            | 3000K ● / 4000K ○ / 6000K ● / SMART |
| 269906CCT | белый  | 36 Вт    | 1920 лм        | 120 °            | 3000K ● / 4000K ○ / 6000K ● / SMART |
| 269907CCT | черный | 36 Вт    | 1920 лм        | 120 °            | 3000K ● / 4000K ○ / 6000K ● / SMART |

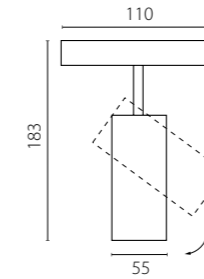
## ТРЕКОВЫЕ СВЕТИЛЬНИКИ



| артикул | цвет   | мощность | световой поток | угол рассеивания | цветовая температура |
|---------|--------|----------|----------------|------------------|----------------------|
| 209037  | черный | 12 Вт    | 1000 лм        | 10-55 °          | 3000K ●              |
| 209047  | черный | 12 Вт    | 1000 лм        | 10-55 °          | 4000K ○              |

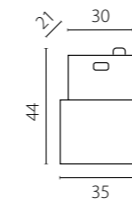
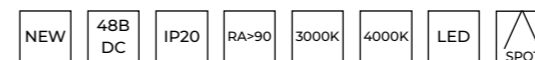


209137  
209147



209237  
209247

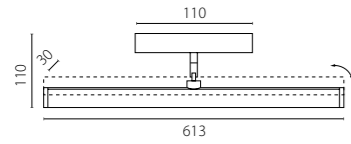
| артикул | цвет   | мощность | световой поток | угол рассеивания | цветовая температура |
|---------|--------|----------|----------------|------------------|----------------------|
| 209137  | черный | 10 Вт    | 820 лм         | 28 °             | 3000K ●              |
| 209147  | черный | 10 Вт    | 820 лм         | 28 °             | 4000K ○              |
| 209237  | черный | 15 Вт    | 1200 лм        | 28 °             | 3000K ●              |
| 209247  | черный | 15 Вт    | 1200 лм        | 28 °             | 4000K ○              |



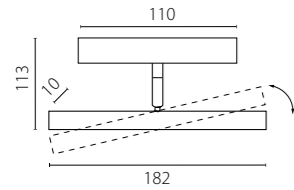
| артикул | цвет   | мощность | световой поток | угол рассеивания | цветовая температура |
|---------|--------|----------|----------------|------------------|----------------------|
| 209437  | черный | 3 Вт     | 105 лм         | 24 °             | 3000K ●              |
| 209447  | черный | 3 Вт     | 105 лм         | 24 °             | 4000K ○              |



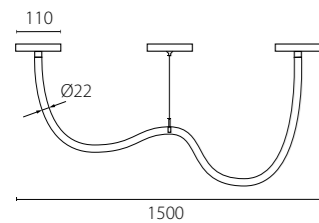
## ТРЕКОВЫЕ СВЕТИЛЬНИКИ



| артикул       | цвет   | мощность | световой поток | угол рассеивания | цветовая температура |
|---------------|--------|----------|----------------|------------------|----------------------|
| <b>209637</b> | черный | 12 Вт    | 700 лм         | 180 °            | 3000K ●              |
| <b>209647</b> | черный | 12 Вт    | 700 лм         | 180 °            | 4000K ○              |

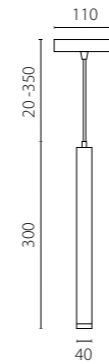
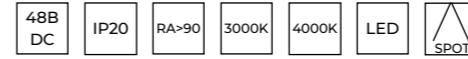


| артикул       | цвет   | мощность | световой поток | угол рассеивания | цветовая температура |
|---------------|--------|----------|----------------|------------------|----------------------|
| <b>209737</b> | черный | 12 Вт    | 1000 лм        | 120 °            | 3000K ●              |
| <b>209747</b> | черный | 12 Вт    | 1000 лм        | 120 °            | 4000K ○              |

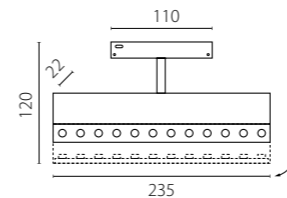


| артикул       | цвет          | мощность | световой поток | угол рассеивания | цветовая температура |
|---------------|---------------|----------|----------------|------------------|----------------------|
| <b>209937</b> | белый матовый | 18 Вт    | 1200 лм        | 360 °            | 3000K ●              |
| <b>209947</b> | белый матовый | 18 Вт    | 1200 лм        | 360 °            | 4000K ○              |

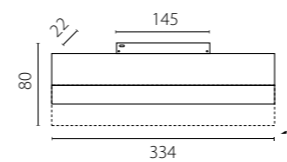
## ТРЕКОВЫЕ СВЕТИЛЬНИКИ



| артикул       | цвет   | мощность | световой поток | угол рассеивания | цветовая температура |
|---------------|--------|----------|----------------|------------------|----------------------|
| <b>239337</b> | черный | 7 Вт     | 500 лм         | 24 °             | 3000K ●              |
| <b>239347</b> | черный | 7 Вт     | 500 лм         | 24 °             | 4000K ○              |

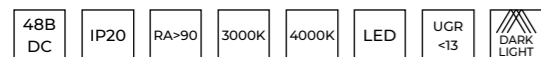


| артикул       | цвет   | мощность | световой поток | угол рассеивания | цветовая температура |
|---------------|--------|----------|----------------|------------------|----------------------|
| <b>259037</b> | черный | 12 Вт    | 800 лм         | 24 °             | 3000K ●              |
| <b>259047</b> | черный | 12 Вт    | 800 лм         | 24 °             | 4000K ○              |

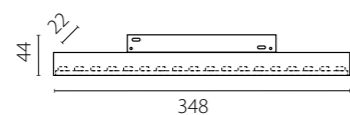


| артикул       | цвет   | мощность | световой поток | угол рассеивания | цветовая температура |
|---------------|--------|----------|----------------|------------------|----------------------|
| <b>269037</b> | черный | 13 Вт    | 980 лм         | 120 °            | 3000K ●              |
| <b>269047</b> | черный | 13 Вт    | 980 лм         | 120 °            | 4000K ○              |

## ТРЕКОВЫЕ СВЕТИЛЬНИКИ

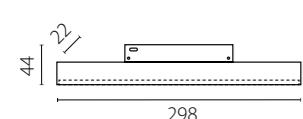
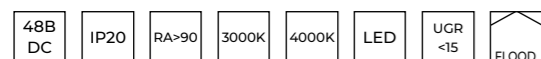


259137  
259147

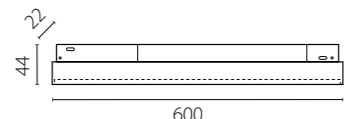


259237  
259247

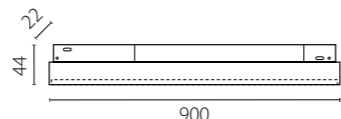
| артикул       | цвет   | мощность | световой поток | угол рассеивания | цветовая температура |
|---------------|--------|----------|----------------|------------------|----------------------|
| <b>259137</b> | черный | 10 Вт    | 800 лм         | 24 °             | 3000K ●              |
| <b>259147</b> | черный | 10 Вт    | 800 лм         | 24 °             | 4000K ○              |
| <b>259237</b> | черный | 18 Вт    | 1400 лм        | 24 °             | 3000K ●              |
| <b>259247</b> | черный | 18 Вт    | 1400 лм        | 24 °             | 4000K ○              |



259337  
259347



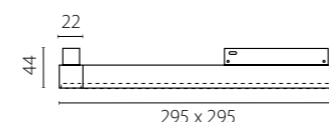
259637  
259647



259937  
259947

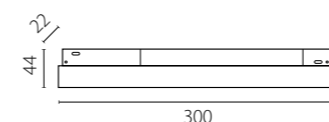
| артикул       | цвет   | мощность | световой поток | угол рассеивания | цветовая температура |
|---------------|--------|----------|----------------|------------------|----------------------|
| <b>259337</b> | черный | 10 Вт    | 700 лм         | 90 °             | 3000K ●              |
| <b>259347</b> | черный | 10 Вт    | 700 лм         | 90 °             | 4000K ○              |
| <b>259637</b> | черный | 20 Вт    | 1100 лм        | 90 °             | 3000K ●              |
| <b>259647</b> | черный | 20 Вт    | 1100 лм        | 90 °             | 4000K ○              |
| <b>259937</b> | черный | 30 Вт    | 1500 лм        | 90 °             | 3000K ●              |
| <b>259947</b> | черный | 30 Вт    | 1500 лм        | 90 °             | 4000K ○              |

## ТРЕКОВЫЕ СВЕТИЛЬНИКИ

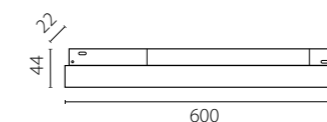


| артикул       | цвет   | мощность | световой поток | угол рассеивания | цветовая температура |
|---------------|--------|----------|----------------|------------------|----------------------|
| <b>259437</b> | черный | 24 Вт    | 1600 лм        | 90 °             | 3000K ●              |
| <b>259447</b> | черный | 24 Вт    | 1600 лм        | 90 °             | 4000K ○              |

\* Не токопроводящие



269337  
269347



269637  
269647

| артикул       | цвет   | мощность | световой поток | угол рассеивания | цветовая температура |
|---------------|--------|----------|----------------|------------------|----------------------|
| <b>269337</b> | черный | 12 Вт    | 900 лм         | 120 °            | 3000K ●              |
| <b>269347</b> | черный | 12 Вт    | 900 лм         | 120 °            | 4000K ○              |
| <b>269637</b> | черный | 24 Вт    | 1800 лм        | 120 °            | 3000K ●              |
| <b>269647</b> | черный | 24 Вт    | 1800 лм        | 120 °            | 4000K ○              |



# ИНСТРУКЦИЯ ПО МОНТАЖУ ТРЕКОВОЙ МАГНИТНОЙ СИСТЕМЫ 48V UNO



# СОДЕРЖАНИЕ

|  |    |
|--|----|
| 1. ОПИСАНИЕ И НАЗНАЧЕНИЕ УСТРОЙСТВА .....  | 3  |
| 1.1 ТЕХНИЧЕСКИЕ ХАРАКТЕРИСТИКИ .....   | 3  |
| 1.2 РАЗМЕРЫ ВСТРАИВАЕМОГО ШИНОПРОВОДА ПОД ГКЛ 9,5 ММ .....   | 3  |
| 1.3 РАЗМЕРЫ ВСТРАИВАЕМОГО ШИНОПРОВОДА ПОД ГКЛ 12,5 ММ .....  | 4  |
| 1.4 РАЗМЕРЫ ШИНОПРОВОДА ДЛЯ НАТЯЖНОГО ПОТОЛКА .....  | 4  |
| 1.5 РАЗМЕРЫ НАКЛАДНОГО/ПОДВЕСНОГО ШИНОПРОВОДА .....  | 4  |
| 2. ПРАВИЛА БЕЗОПАСНОЙ ЭКСПЛУАТАЦИИ .....   | 5  |
| 3. ВСТРАИВАЕМЫЙ МАГНИТНЫЙ ШИНОПРОВОД В ПОТОЛОК ИЗ ГИПСОКАРТОНА 9,5 ММ И 12,5 ММ .....                                      | 5  |
| 3.1 КОМПЛЕКТАЦИЯ СХЕМЫ ДЛЯ ГИПСОКАРТОНА 9,5 ММ .....   | 6  |
| 3.2 КОМПЛЕКТАЦИЯ СХЕМЫ ДЛЯ ГИПСОКАРТОНА 12,5 ММ .....  | 6  |
| 4. КОМПЛЕКТАЦИЯ МАГНИТНОЙ ТРЕКОВОЙ СИСТЕМЫ ДЛЯ МОНТАЖА В ГИПСОКАРТОН .....   | 6  |
| 5. СХЕМА МОНТАЖА ШИНОПРОВОДА ПОД ГИПСОКАРТОН 9,5 ММ И 12,5 ММ .....  | 7  |
| 6. ЭЛЕМЕНТЫ СИСТЕМЫ .....  | 7  |
| 6.1 КОННЕКТОРЫ ПИТАНИЯ .....   | 7  |
| 6.2 МЕХАНИЧЕСКИЕ СОЕДИНИТЕЛИ ДЛЯ ШИНОПРОВОДА ПОД ЛИСТ ГИПСОКАРТОНА 9,5 ММ .....  | 7  |
| 6.3 МЕХАНИЧЕСКИЕ СОЕДИНИТЕЛИ ДЛЯ ШИНОПРОВОДА ПОД ЛИСТ ГИПСОКАРТОНА 12,5 ММ .....   | 8  |
| 6.4 ИСТОЧНИКИ ПИТАНИЯ .....  | 8  |
| 7. ПОРЯДОК МОНТАЖА ШИНОПРОВОДА НА ПОТОЛОК ИЗ ГИПСОКАРТОНА .....  | 9  |
| 8. ВСТРАИВАЕМЫЙ МАГНИТНЫЙ ШИНОПРОВОД В НАТЯЖНОЙ ПОТОЛОК.<br>ГАРПУННАЯ И ДЕМПФЕРНАЯ СИСТЕМЫ .....                           | 10 |
| 8.1 КОМПЛЕКТАЦИЯ СХЕМЫ ВСТРАИВАЕМОГО МАГНИТНОГО ШИНОПРОВОДА .....  | 10 |
| 8.2 ЭЛЕМЕНТЫ МАГНИТНОГО ШИНОПРОВОДА В НАТЯЖНОЙ ПОТОЛОК.<br>ГАРПУННАЯ И ДЕМПФЕРНАЯ СИСТЕМЫ .....                            | 10 |
| 9. ПОРЯДОК МОНТАЖА МАГНИТНОГО ШИНОПРОВОДА В НАТЯЖНОЙ ПОТОЛОК.<br>ГАРПУННАЯ СИСТЕМА .....                                   | 11 |
| 10. ПОРЯДОК МОНТАЖА МАГНИТНОГО ШИНОПРОВОДА В НАТЯЖНОЙ ПОТОЛОК.<br>ДЕМПФЕРНАЯ СИСТЕМА .....                                 | 11 |
| 11. НАКЛАДНОЙ/ПОДВЕСНОЙ МАГНИТНЫЙ ШИНОПРОВОД .....   | 12 |
| 11.1 СХЕМА НАКЛАДНОГО/ПОДВЕСНОГО МАГНИТНОГО ШИНОПРОВОДА .....  | 12 |
| 11.2 ЭЛЕМЕНТЫ СИСТЕМЫ НАКЛАДНОГО/ПОДВЕСНОГО ШИНОПРОВОДА .....  | 12 |
| 12. КОМПЛЕКТАЦИЯ СИСТЕМЫ НАКЛАДНОГО/ПОДВЕСНОГО ШИНОПРОВОДА .....   | 13 |
| 12.1 МЕХАНИЧЕСКИЕ СОЕДИНЕНИЯ ДЛЯ НАКЛАДНОГО/ПОДВЕСНОГО ШИНОПРОВОДА .....   | 13 |
| 12.2 КОННЕКТОРЫ ПИТАНИЯ ДЛЯ НАКЛАДНОГО/ПОДВЕСНОГО ШИНОПРОВОДА .....  | 13 |
| 13. ПОРЯДОК МОНТАЖА НАКЛАДНОГО/ПОДВЕСНОГО МАГНИТНОГО ШИНОПРОВОДА .....   | 14 |
| 13.1 ПОРЯДОК МОНТАЖА НАКЛАДНОГО МАГНИТНОГО ШИНОПРОВОДА<br>НА ПОВЕРХНОСТИ С ПРИМЕНЕНИЕМ ФИКСАТОРОВ .....                    | 14 |
| 13.2 ПОРЯДОК МОНТАЖА МАГНИТНОГО ШИНОПРОВОДА ПОДВЕСНЫМ СПОСОБОМ .....   | 14 |
| 13.3 ПОДКЛЮЧЕНИЕ ПИТАНИЯ К МАГНИТНОМУ НАКЛАДНОМУ/ПОДВЕСНОМУ ШИНОПРОВОДУ<br>С ПРИМЕНЕНИЕМ ВЫНОСНОГО БЛОКА ПИТАНИЯ .....     | 15 |
| 13.4 ПОДКЛЮЧЕНИЕ ПИТАНИЯ К МАГНИТНОМУ НАКЛАДНОМУ/ПОДВЕСНОМУ ШИНОПРОВОДУ<br>С ПРИМЕНЕНИЕМ ВСТРАИВАЕМОГО БЛОКА ПИТАНИЯ ..... | 15 |
| 14. РЕКОМЕНДАЦИИ .....   | 15 |

# 1. ОПИСАНИЕ И НАЗНАЧЕНИЕ УСТРОЙСТВА

Магнитный шинопровод серии UNO 48V является основой для построения трековых систем освещения и предназначен для монтажа и подведения питания к трековым светильникам в сети постоянного тока с номинальным напряжением 48В.

Эксплуатация шинопровода допустима только внутри помещений в отсутствии агрессивной среды и посторонних аэрозольных частиц при температуре от 0°C до +50°C и относительной влажности не более 80%.

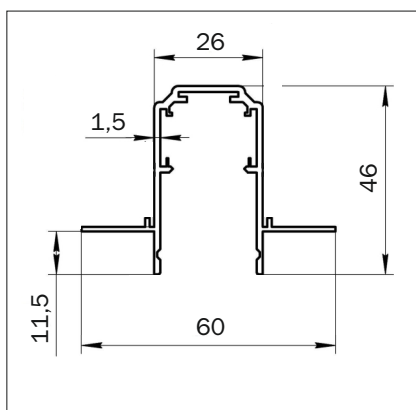
Применимы варианты монтажа на стены и потолок из нормально воспламеняемых материалов. А также осуществим монтаж с использованием тросовых подвесов. Шинопровод поставляется длиной 2 и 3 метра. Допустимо отрезать сегменты и формировать конфигурации различной формы с использованием коннекторов. Так как вся система рассчитана на эксплуатацию с номинальным напряжением 48В, формирование системы начинается с подбора необходимого источника питания, который будет осуществлять питание.

Запас мощности должен составлять не менее 20% от суммарной потребляемой мощности светильников, что обеспечит надежную и бесперебойную работу всей системы и предотвратит чрезмерный перегрев источника питания.

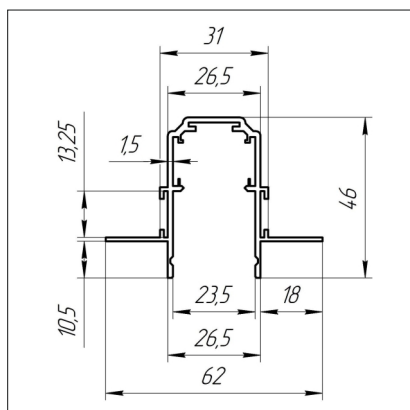
## 1.1 ТЕХНИЧЕСКИЕ ХАРАКТЕРИСТИКИ

| Длина шинопровода                             | 2м                  | 3м             |
|---|---------------------|----------------|
| Накладной/подвесной шинопровод                | 509027              | 509037         |
| Встраиваемый шинопровод под ГКЛ 9,5 мм        | 509227<br>509227-95 | -<br>509237-95 |
| Встраиваемый шинопровод под ГКЛ 12,5 мм       | 509227-125          | 509237-125     |
| Шинопровод для натяжного потолка ПВХ          | 509427              | 509437         |
| Шинопровод для натяжного потолка ТКАНЬ        | 509527              | 509537         |
| Номинальное напряжение                        | DC 48V              |                |
| Класс защиты от поражения электрическим током | III                 |                |
| Степень защиты от влаги и пыли                | IP20                |                |
| Климатическое исполнение                      | УХЛ4                |                |
| Температура эксплуатации                      | 0°C — +50°C         |                |
| Материал корпуса                              | Алюминий            |                |

## 1.2 РАЗМЕРЫ ВСТРАИВАЕМОГО ШИНОПРОВОДА ПОД ГКЛ 9,5 ММ

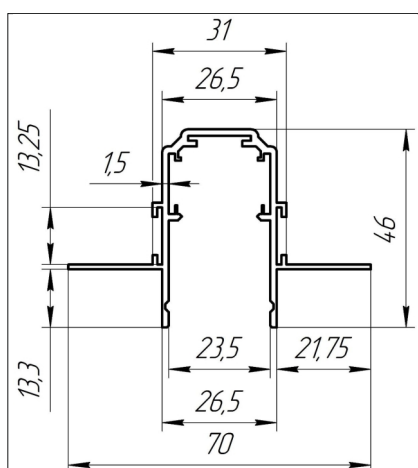


Артикул 509227

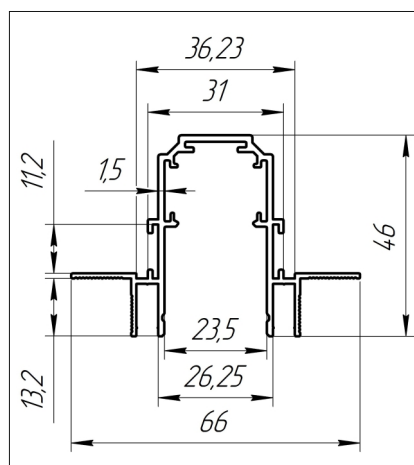


Артикул 509227-95  
509237-95

### 1.3 РАЗМЕРЫ ВСТРАИВАЕМОГО ШИНОПРОВОДА ПОД ГКЛ 12,5 ММ

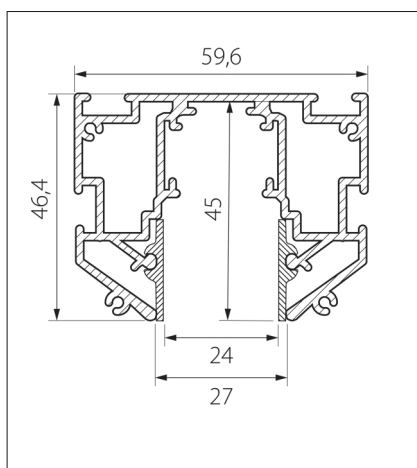


Артикул 509227-125  
509237-125

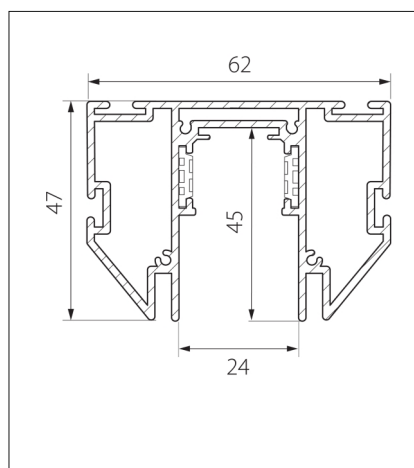


Артикул 509227-125L  
509237-125L

### 1.4 РАЗМЕРЫ ШИНОПРОВОДА ДЛЯ НАТЯЖНОГО ПОТОЛКА ПВХ И ТКАНЬ

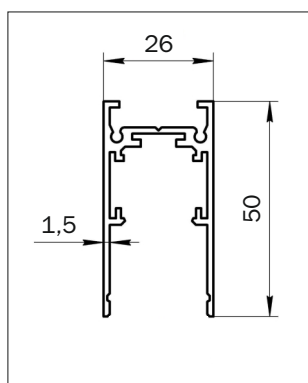


Артикул 509427  
509437



Артикул 509527  
509537

### 1.5 РАЗМЕРЫ НАКЛАДНОГО/ ПОДВЕСНОГО ШИНОПРОВОДА



Артикул 509027  
509037

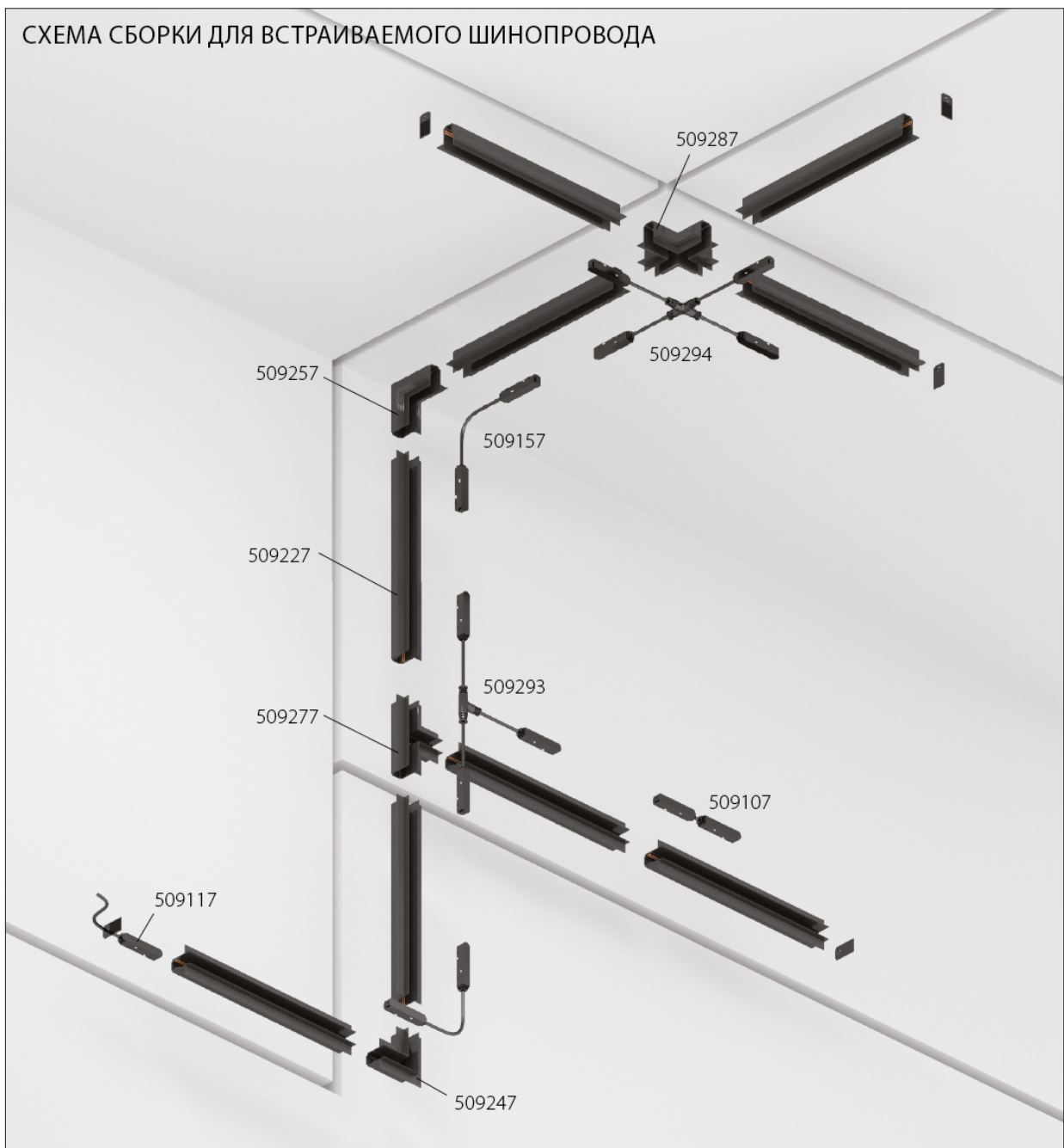
\*В комплекте ко всем шинопроводам заглушки 2 штуки и декоративный экран (кроме шинопроводов для натяжных потолков).

## 2. ОСНОВНЫЕ ПРАВИЛА БЕЗОПАСНОЙ ЭКСПЛУАТАЦИИ ТРЕКОВОЙ СИСТЕМЫ UNO 48V

Все работы по установке и монтажу должны выполняться специалистами, имеющими необходимые допуски и квалификацию. В случае возникновения вопросов или необходимости в помощи, обратитесь к профессиональному электрику. Монтаж и демонтаж должны осуществляться только при отключённом электропитании.

Запрещено прямое подключение шинопровода к сети переменного тока с напряжением 230 В, так как это может привести к поломке светильников. Необходимо использовать блок питания. В процессе создания системы треков необходимо следить за тем, чтобы суммарная сила тока, потребляемая всеми устройствами, не превышала допустимое значение для выбранного источника питания. При этом рекомендуется предусмотреть запас мощности в размере 20-30%. Использование устройства с дефектами корпуса и повреждённым кабелем питания не допускается. Трековая система UNO 48V предназначен исключительно для использования внутри зданий. Не рекомендуется применять изделие в местах с повышенной влажностью и высоким уровнем запылённости или содержания аэрозолей в воздухе. Для ухода за изделием применяйте только сухую мягкую ткань и не используйте химически активные чистящие вещества.

## 3. ВСТРАИВАЕМЫЙ МАГНИТНЫЙ ШИНОПРОВОД В ГИПСОКАРТОН



### 3.1 КОМПЛЕКТАЦИЯ СХЕМЫ ДЛЯ ГИПСОКАРТОНА 9,5 ММ

1. Шинопровод встраиваемый 509227 / 509227-95 / 509237-95 (Заглушки и экран в комплекте)
2. Соединитель L-образный горизонтальный встраиваемый 509247 / 509247-95
3. Соединитель L-образный вертикальный встраиваемый 509257 / 509257-95
4. Соединитель T-образный встраиваемый 509277 / 509277-95
5. Соединитель X-образный встраиваемый 509287 / 509287-95
6. Ввод питания 509117
7. Соединитель питания прямой 509107
8. Соединитель питания гибкий 509157
9. Соединитель питания T-образный гибкий 509293
10. Соединитель питания X-образный гибкий 509294

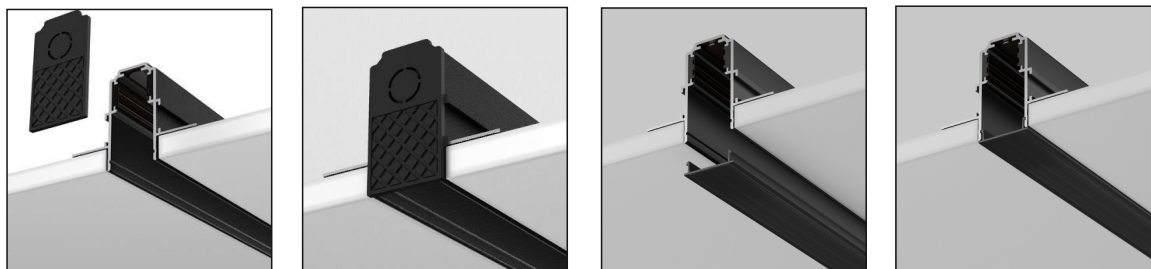
### 3.2 КОМПЛЕКТАЦИЯ СХЕМЫ ДЛЯ ГИПСОКАРТОНА 12,5 ММ

1. Шинопровод встраиваемый 509227-125 / 509237-125 (Заглушки и экран в комплекте)
2. Соединитель L-образный горизонтальный встраиваемый 509247-125
3. Соединитель L-образный вертикальный встраиваемый 509257-125
4. Соединитель T-образный встраиваемый 509277-125
5. Соединитель X-образный встраиваемый 509287-125
6. Соединитель R-образный встраиваемый 509297-125
7. Ввод питания 509117
8. Соединитель питания прямой 509107
9. Соединитель питания гибкий 509157
10. Соединитель питания T-образный гибкий 509293
11. Соединитель питания X-образный гибкий 509294
12. Соединитель питания R-образный гибкий 509295
13. Соединитель питания прямой укороченный 509107-1

## 4. КОМПЛЕКТАЦИЯ МАГНИТНОГО ТРЕКОВОГО ШИНОПРОВОДА ДЛЯ МОНТАЖА СИСТЕМЫ В ГИПСОКАРТОН

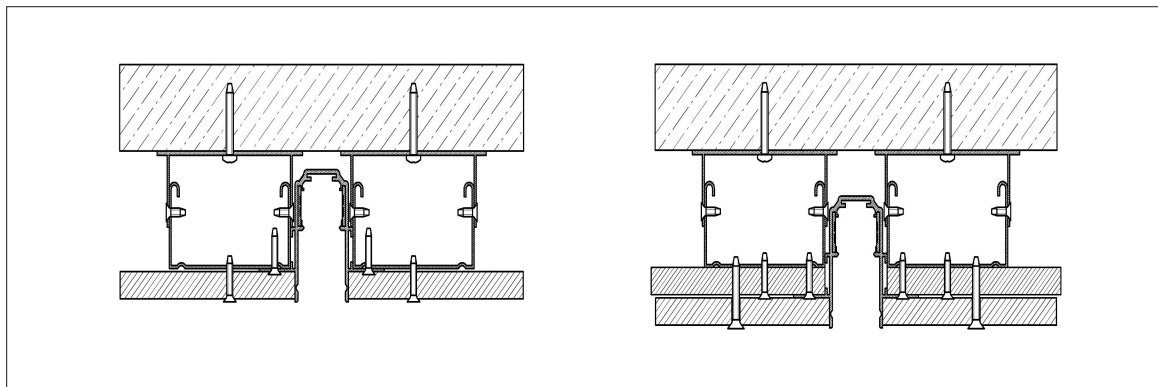
| ЭЛЕМЕНТ СИСТЕМЫ  | ЦВЕТ     | АРТИКУЛ                          | РАЗМЕР  |   |
|--|----------|----------------------------------|---|---|
| Шинопровод встраиваемый под гипсокартон 9,5 мм                                 | ■ черный | 509227<br>509227-95<br>509237-95 | H46*W62*L2000<br>H46*W62*L2000<br>H46*W62*L3000 |  |
| Шинопровод встраиваемый под гипсокартон 12,5 мм                                | ■ черный | 509227-125<br>509237-125         | H46*W70*L2000<br>H46*W70*L3000                  |  |
| Шинопровод встраиваемый под гипсокартон 12,5 мм с пазом для светодиодной ленты | ■ черный | 509227-125L<br>509237-125L       | H46*W66*L2000<br>H46*W66*L3000                  |  |

\*ЗАГЛУШКИ И ЭКРАН ДЛЯ ШИНОПРОВОДА ДЛЯ МОНТАЖА СИСТЕМЫ В ГИПСОКАРТОН ИДУТ В КОМПЛЕКТЕ С ТРЕКОМ



## 5. СХЕМА МОНТАЖА ШИНОПРОВОДА ПОД ГИПСОКАРТОН 9,5 ММ И 12,5 ММ

Внимание! Встраиваемый шинопровод для установки в гипсокартонный потолок, может монтироваться с использованием 1 или 2 слоев гипсокартона.









## 6. ЭЛЕМЕНТЫ СИСТЕМЫ 6.1 КОННЕКТОРЫ ПИТАНИЯ

| ЭЛЕМЕНТ СИСТЕМЫ                                   | ЦВЕТ     | Артикул  | РАЗМЕР        |  |
|---|----------|----------|---------------|--|
| Соединитель питания прямой укороченный            | ■ черный | 509107-1 | H19*W19*L138  |  |
| Соединитель питания прямой                        | ■ черный | 509107-1 | H19*W19*L194  |  |
| Соединитель питания гибкий                        | ■ черный | 509157   | H19*W19*L395  |  |
| Соединитель питания Т-образный гибкий             | ■ черный | 509293   | H19*W447*L235 |  |
| Соединитель питания Х-образный гибкий             | ■ черный | 509294   | H19*W457*L457 |  |
| Ввод питания                                      | ■ черный | 509117   | H19*W19*L310  |  |
| Шарнирный соединитель питания для радиусного угла | ■ черный | 509295   | H19*W19*L190  |  |









## 6.2 МЕХАНИЧЕСКИЕ СОЕДИНИТЕЛИ ДЛЯ ШИНОПРОВОДА ПОД ЛИСТ ГИПСОКАРТОНА 9,5 ММ

| ЭЛЕМЕНТ СИСТЕМЫ                                    | ЦВЕТ     | Артикул   | РАЗМЕР        |  |
|--|----------|-----------|---------------|--|
| Соединитель L-образный горизонтальный встраиваемый | ■ черный | 509247    | H46*W100*L100 |  |
| Соединитель L-образный вертикальный встраиваемый   | ■ черный | 509257    | H46*W100*L100 |  |
| Соединитель Т-образный встраиваемый                | ■ черный | 509277    | H46*W127*L200 |  |
| Соединитель Х-образный встраиваемый                | ■ черный | 509287    | H46*W200*L200 |  |
| Соединитель L-образный горизонтальный встраиваемый | ■ черный | 509247-95 | H46*W100*L100 |  |
| Соединитель L-образный вертикальный встраиваемый   | ■ черный | 509257-95 | H46*W100*L100 |  |
| Соединитель Т-образный встраиваемый                | ■ черный | 509277-95 | H46*W127*L200 |  |
| Соединитель Х-образный встраиваемый                | ■ черный | 509287-95 | H46*W200*L200 |  |
| Комплект планок соединительных (2шт)               | ■ серый  | 509280    | H1*W12*L70    |  |

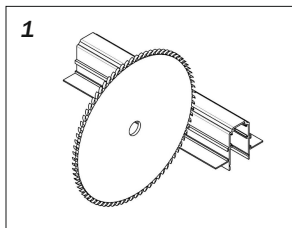
## 6.3 МЕХАНИЧЕСКИЕ СОЕДИНИТЕЛИ ДЛЯ ШИНОПРОВОДА ПОД ЛИСТ ГИПСОКАРТОНА 12,5 ММ

| ЭЛЕМЕНТ СИСТЕМЫ                                    | ЦВЕТ     | АРТИКУЛ    | РАЗМЕР        |   |
|--|----------|------------|---------------|---|
| Соединитель L-образный горизонтальный встраиваемый | ■ черный | 509247-125 | H46*W100*L100 |  |
| Соединитель L-образный вертикальный                | ■ черный | 509257-125 | H46*W100*L100 |  |
| Соединитель T-образный встраиваемый                | ■ черный | 509277-125 | H46*W127*L200 |  |
| Соединитель X-образный горизонтальный              | ■ черный | 509287-125 | H46*W200*L200 |  |
| Соединитель радиусный                              | ■ черный | 509297-125 | H46*W445*L445 |  |
| Комплект планок соединительных (2шт)               | ■ серый  | 509280     | H1*W12*L70    |  |

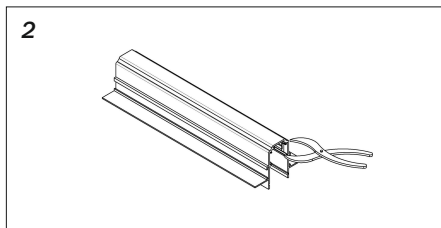
## 6.4 ИСТОЧНИКИ ПИТАНИЯ 48V

| ЭЛЕМЕНТ СИСТЕМЫ                                 | ЦВЕТ     | АРТИКУЛ    | РАЗМЕР       |   |
|---|----------|------------|--------------|---|
| Источник питания внутренний 200Вт кабель 30 см  | ■ черный | 509007     | H44*W22*L490 |   |
| Источник питания внутренний 100Вт кабель 200 см | ■ черный | 509007-100 | H44*W22*L235 |  |
| Источник питания внутренний 200Вт кабель 200 см | ■ черный | 509007-200 | H44*W22*L300 |  |
| Источник питания внутренний 300Вт кабель 200 см | ■ черный | 509007-300 | H44*W22*L300 |  |
| Источник питания внешний 100Вт                  | ■ серый  | 448101     | H20*W50*L140 |  |
| Источник питания внешний 200Вт                  | ■ серый  | 448201     | H20*W50*L175 |  |
| Источник питания внешний 300Вт                  | ■ серый  | 448301     | H25*W60*L185 |  |
| Источник питания внешний 400Вт                  | ■ серый  | 448401     | H25*W60*L220 |  |

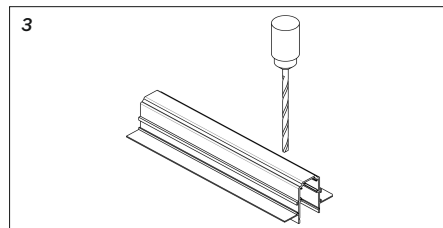
## 7. ПОРЯДОК МОНТАЖА ШИНОПРОВОДА НА ПОТОЛОК ИЗ ГИПСОКАРТОНА



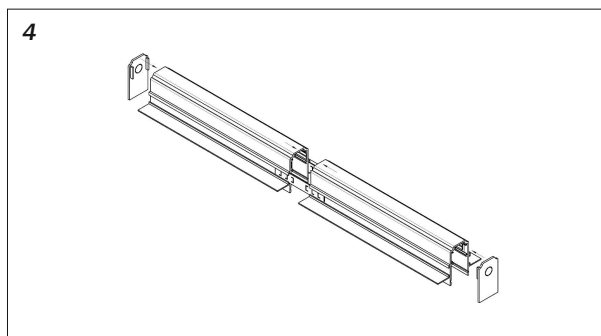
1  
Нарежьте шинопровод согласно проектным размерам, предварительно сняв токоведущие дорожки. Резка допускается в любом месте под любым углом. Резка шинопровода осуществляется торцовочной пилой;



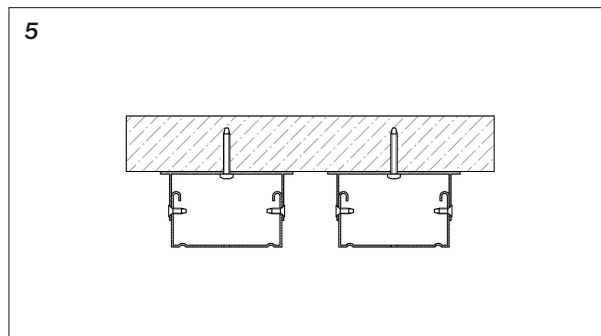
2  
Укоротите токоведущие жилы на 5 мм, установите их в шинопровод и обожмите их направляющие в шинопроводе;



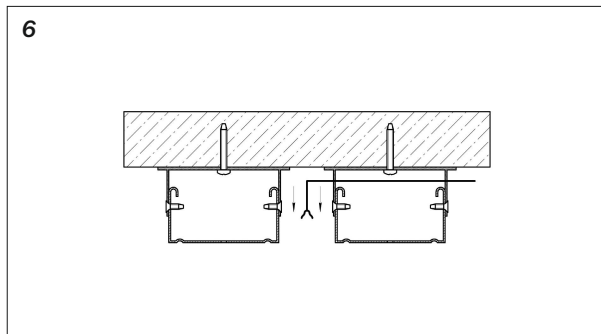
3  
Просверлите отверстия для ввода кабеля питания и снимите фаски;



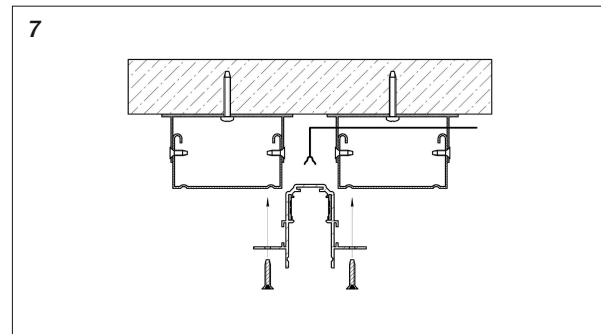
4  
Соедините отрезки шинопровода с помощью коннекторов и установите заглушки. Установите защитный экран сразу после монтажа, это защитит его от деформации и дополнительно от пыли во время остальных монтажных работ;



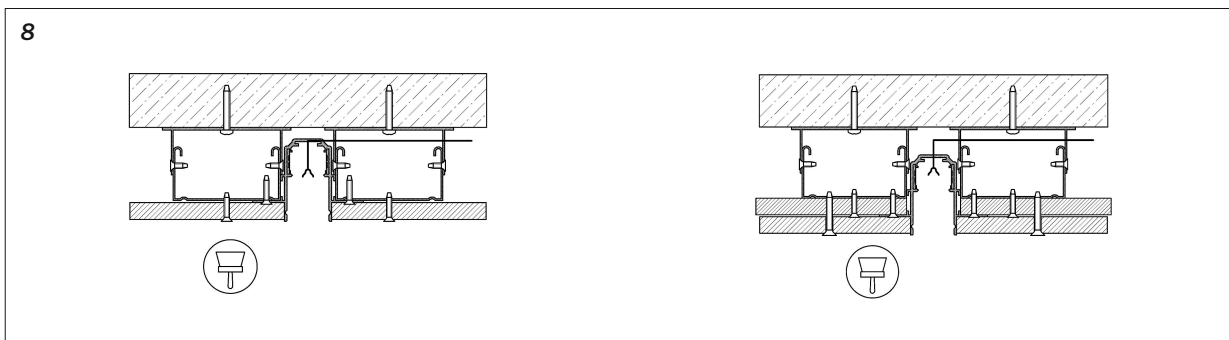
5  
Установите потолочный профиль с соблюдением необходимых размеров;



6  
Введите питающий провод в шинопровод и подключите его к вводу питания или встраиваемому блоку питания;

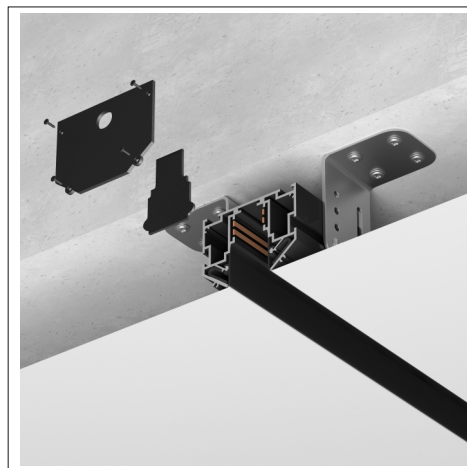


7  
Установите шинопровод в монтажный паз и закрепите саморезами;



8  
Установите гипсокартон вплотную к стенкам шинопровода и закрепите саморезами. Приклейте слой стеклотканевой сетки. Покройте гипсокартон шпатлевкой в один уровень со стенками шинопровода.

## 8. ВСТРАИВАЕМЫЙ МАГНИТНЫЙ ШИНОПРОВОД В НАТЯЖНОЙ ПОТОЛОК. ГАРПУННАЯ И ДЕМПФЕРНАЯ СИСТЕМЫ



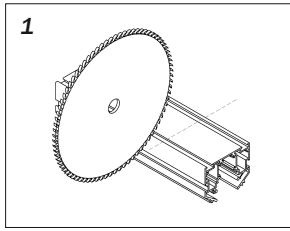
### 8.1 МАГНИТНЫЙ ТРЕКОВЫЙ ШИНОПРОВОД ДЛЯ ВСТРАИВАНИЯ В НАТЯЖНОЙ ПВХ И ТКАКАНЕВЫЙ ПОТОЛОК

| ЭЛЕМЕНТ СИСТЕМЫ   | ЦВЕТ     | АРТИКУЛ | РАЗМЕР        |  |
|---|----------|---------|---------------|--|
| Шинопровод системы гарпун 2 метра                         | ■ черный | 509427  | H60*W60*L2000 |  |
| Шинопровод системы гарпун 3 метра                         | ■ черный | 509437  | H60*W60*L3000 |  |
| Комплект заглушек и шурупов внешняя 2 шт, внутренняя 2 шт | ■ черный | 509467  |               |  |
| Шинопровод системы демпфер 2 метра                        | ■ черный | 509527  | H47*W62*L2000 |  |
| Шинопровод системы демпфер 3 метра                        | ■ черный | 509537  | H47*W62*L3000 |  |
| Комплект заглушек и шурупов внешняя 2 шт                  | ■ черный | 509567  |               |  |

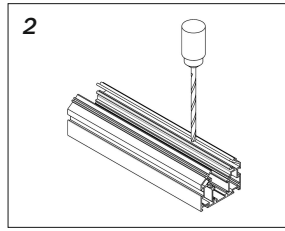
### 8.2 ЭЛЕМЕНТЫ МАГНИТНОГО ШИНОПРОВОДА В НАТЯЖНОЙ ПОТОЛОК. ГАРПУННАЯ И ДЕМПФЕРНАЯ СИСТЕМА

| ЭЛЕМЕНТ СИСТЕМЫ  | ЦВЕТ     | АРТИКУЛ | РАЗМЕР        |  |
|--|----------|---------|---------------|--|
| Соединитель L-образный горизонтальный встраиваемый под систему гарпун                                | ■ черный | 509407  | H60*W100*L100 |  |
| Соединитель L-образный горизонтальный встраиваемый под систему демпфер                               | ■ черный | 509507  | H47*W100*L100 |  |
| Комплект прямых соединителей (4 соединителя + 8 винтов)  |          | 505492  |               |  |
| Комплект уголков вертикальных (2 соединителя горизонтальных + 2 соединителя вертикальных + 8 винтов) |          | 505493  |               |  |
| Уголок монтажный регулируемый для фиксации шинопровода натяжного потолка к несущему потолку, 2 шт    |          | 505194  |               |  |

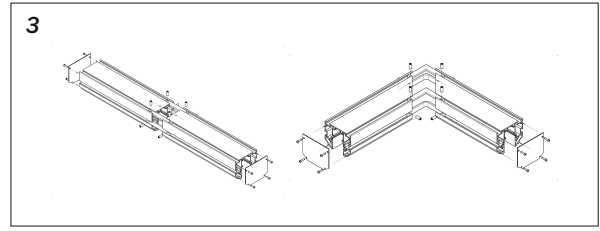
## 9. ПОРЯДОК МОНТАЖА МАГНИТНОГО ШИНОПРОВОДА В НАТЯЖНОЙ ПОТОЛОК. ГАРПУННАЯ СИСТЕМА



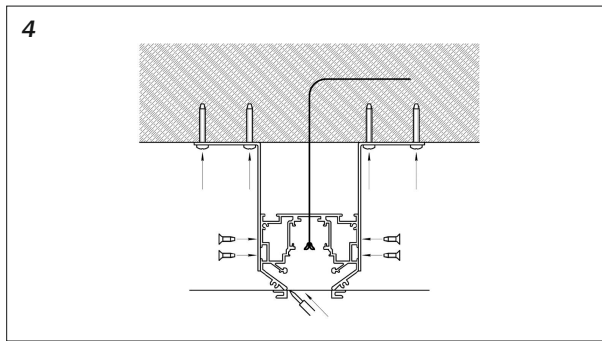
1  
Нарежьте шинопровод необходимой длины;



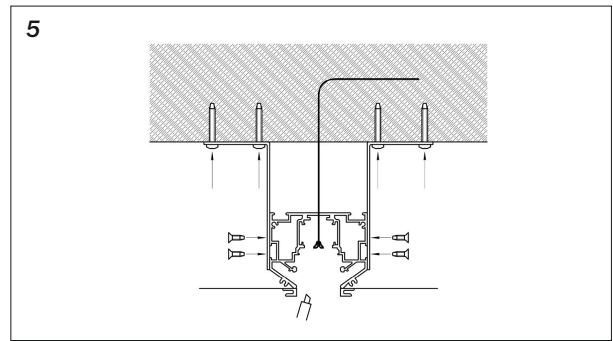
2  
Просверлите монтажные отверстия и отверстия для ввода провода питания;



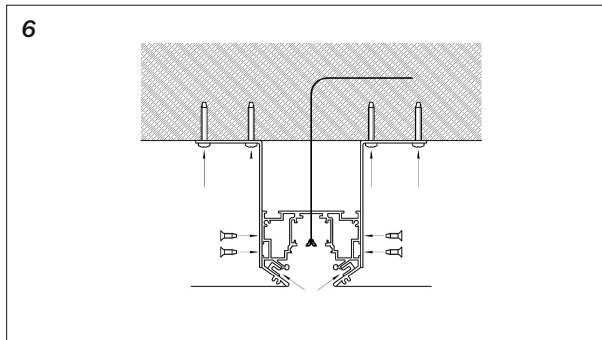
3  
Соберите все части шинопровода. Если требуется, установите заглушки;



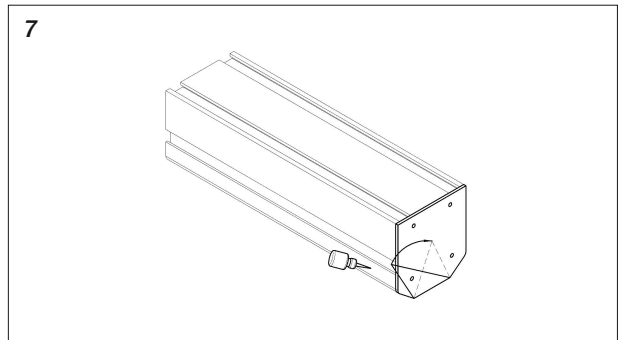
4  
Закрепите шинопровод на поверхности потолка с помощью монтажных уголков и саморезов. Натяните полотно потолка и проклейте края гарпунов по всей длине шинопровода;



5  
Сделайте прорезь между гарпунами;



6  
Заправьте гарпуны в пазы шинопровода и проклейте их. Шинопровод готов к эксплуатации;



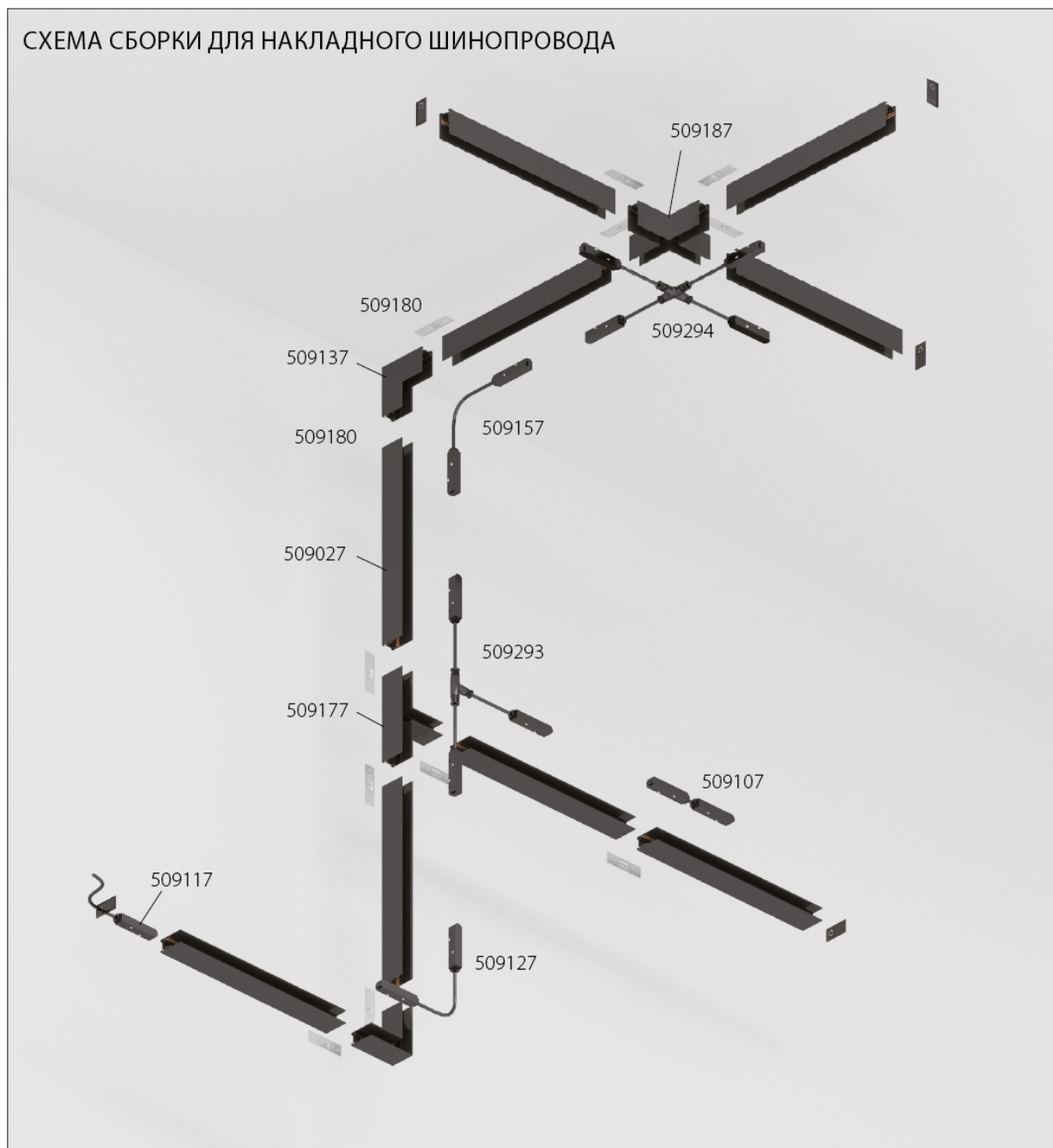
7  
Аккуратно подрежьте полотно и подклейте его к заглушке. Шинопровод готов к эксплуатации;

## 10. ПОРЯДОК МОНТАЖА МАГНИТНОГО ШИНОПРОВОДА В НАТЯЖНОЙ ПОТОЛОК. ДЕМПФЕРНАЯ СИСТЕМА

Для установки магнитного шинопровода демпферной системы просьба обращаться к специалистам, которые профессионально занимаются установкой тканевых натяжных потолков. Установка демпферной системы самостоятельно крайне **НЕ РЕКОМЕНДУЕТСЯ**.

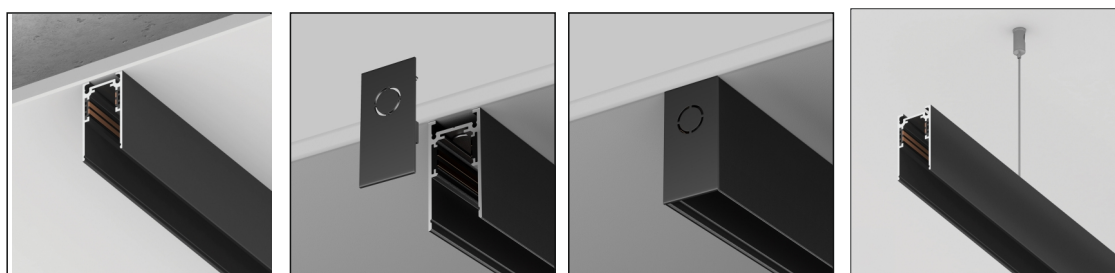
# 11. НАКЛАДНОЙ/ПОДВЕСНОЙ МАГНИТНЫЙ ШИНОПРОВОД

## 11.1 СХЕМА НАКЛАДНОГО/ПОДВЕСНОГО МАГНИТНОГО ШИНОПРОВОДА



## 11.2 ЭЛЕМЕНТЫ СИСТЕМЫ НАКЛАДНОГО/ПОДВЕСНОГО ШИНОПРОВОДА






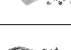
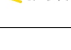
| ЭЛЕМЕНТ СИСТЕМЫ    | ЦВЕТ     | АРТИКУЛ | РАЗМЕР        |   |
|--------------------|----------|---------|---------------|---|
| Шинопровод 2 метра | ■ черный | 509027  | H50*W25*L2000 |  |
| Шинопровод 3 метра | ■ черный | 509037  | H50*W25*L3000 |  |










\*В комплекте к шинопроводу заглушки 2 штуки и декоративный экран

## 12. КОМПЛЕКТАЦИЯ СИСТЕМЫ НАКЛАДНОГО/ПОДВЕСНОГО ШИНОПРОВОДА

### 12.1 МЕХАНИЧЕСКИЕ СОЕДИНЕНИЯ ДЛЯ НАКЛАДНОГО/ПОДВЕСНОГО ШИНОПРОВОДА

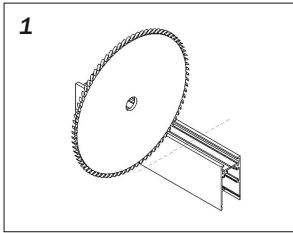
| ЭЛЕМЕНТ СИСТЕМЫ                       | ЦВЕТ     | АРТИКУЛ | РАЗМЕР        |   |
|---------------------------------------|----------|---------|---------------|---|
| Фиксатор для накладного монтажа       | ■ черный | 509000  | H6*W31*L60    |  |
| Соединитель L-образный горизонтальный | ■ черный | 109127  | H26*W100*L100 |  |
| Соединитель L-образный вертикальный   | ■ черный | 109137  | H26*W100*L100 |  |
| Соединитель T-образный                | ■ черный | 509177  | H50*W123*L199 |  |
| Соединитель X-образный                | ■ черный | 509187  | H50*W199*L199 |  |
| Комплект соединительных планок (2 шт) | ■ серый  | 509180  | H3*W22*L80    |  |
| Комплект подвесов 2 метра, 2 шт       | ■ серый  | 509170  | H2000*W22*L80 |  |

### 12.2 КОННЕКТОРЫ ПИТАНИЯ ДЛЯ НАКЛАДНОГО/ПОДВЕСНОГО ШИНОПРОВОДА

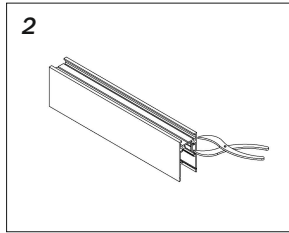
| ЭЛЕМЕНТ СИСТЕМЫ                        | ЦВЕТ     | АРТИКУЛ    | РАЗМЕР        |   |
|--|----------|------------|---------------|---|
| Соединитель питания прямой укороченный | ■ черный | 509107-1   | H19*W19*L138  |  |
| Соединитель питания прямой             | ■ черный | 509107-1   | H19*W19*L194  |  |
| Соединитель питания гибкий             | ■ черный | 509157     | H19*W19*L395  |  |
| Соединитель питания T-образный гибкий  | ■ черный | 509293     | H19*W447*L235 |  |
| Соединитель питания X-образный гибкий  | ■ черный | 509294     | H19*W457*L457 |  |
| Ввод питания Кабель 30 см              | ■ черный | 509117     | H19*W19*L310  |  |
| Ввод питания Кабель 200 см             | ■ черный | 509117-200 | H19*W19*L310  |  |

## 13. ПОРЯДОК МОНТАЖА НАКЛАДНОГО/ПОДВЕСНОГО ШИНОПРОВОДА

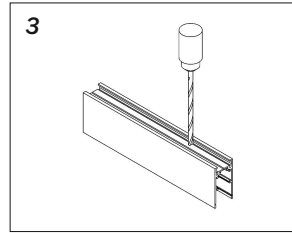
### 13.1 ПОРЯДОК МОНТАЖА НАКЛАДНОГО/ ПОДВЕСНОГО МАГНИТНОГО ШИНОПРОВОДА НА ПОВЕРХНОСТИ С ПРИМЕНЕНИЕМ ФИКСАТОРОВ



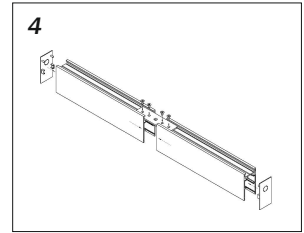
1  
Нарежьте трек согласно проектным размерам. Резка допускается в любом месте под углом в 90 градусов;



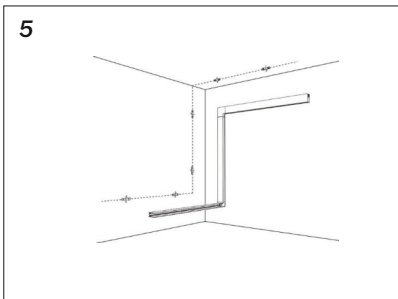
2  
Укоротите токоведущие жилы на 5 мм и обожмите их направляющие в шинопроводе;



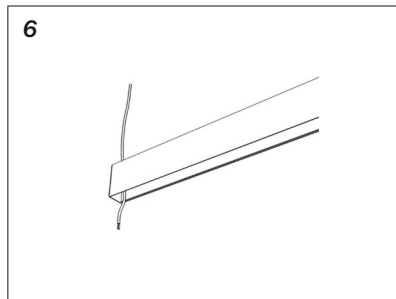
3  
Просверлите отверстия для ввода кабеля питания и снимите фаски;



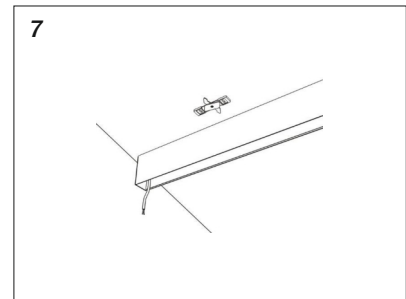
4  
Соедините отрезки шинопровода с помощью коннекторов и установите заглушки;



5  
Закрепите на стене фиксаторы для накладного шинопровода с интервалом 50 см;

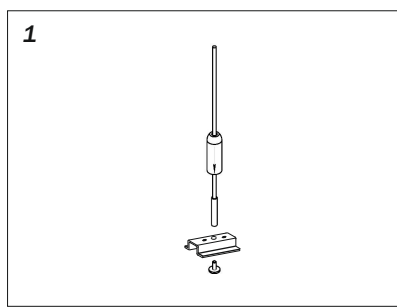
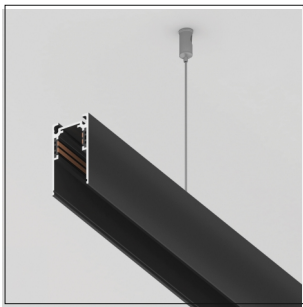


6  
Введите кабель питания в шинопровод, через подготовленное отверстие;

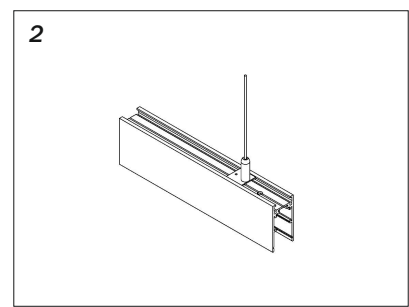


7  
Приложите шинопровод, вплотную к стене и поверните рычаги на фиксаторах.

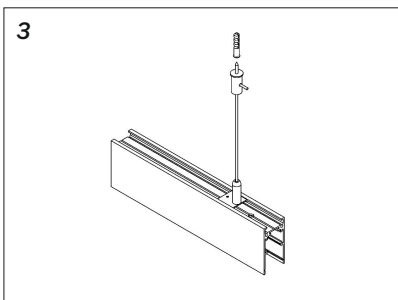
### 13.2 ПОРЯДОК МОНТАЖА МАГНИТНОГО ШИНОПРОВОДА ПОДВЕСНЫМ СПОСОБОМ



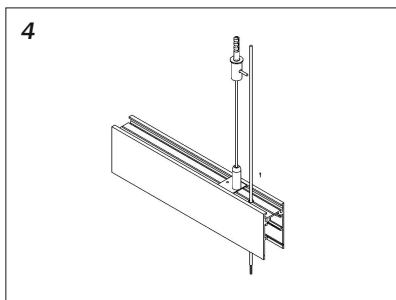
1  
Закрутите подвесы в основание;



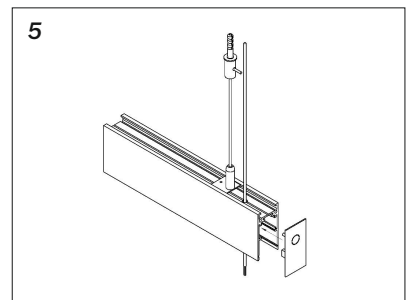
2  
Установите подвесы в паз на тыльной части шинопровода;



3  
Закрепите держатель троса. Введите тросы в держатели. Отрегулируйте длину подвесов;

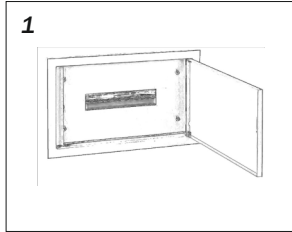


4  
Введите кабель питания в шинопровод;

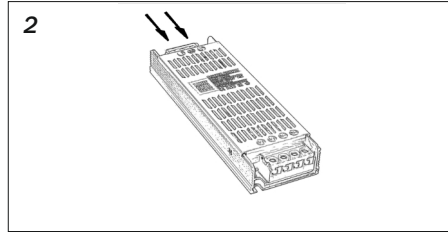


5  
Установите заглушки.

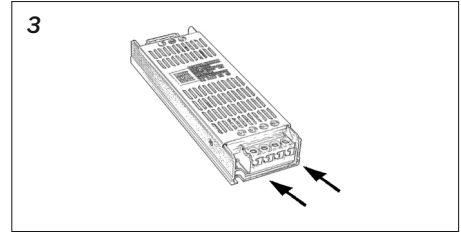
## 13.3 ПОДКЛЮЧЕНИЕ ПИТАНИЯ К МАГНИТНОМУ НАКЛАДНОМУ/ПОДВЕСНОМУ ШИНОПРОВОДУ С ПРИМЕНЕНИЕМ ВЫНОСНОГО БЛОКА ПИТАНИЯ



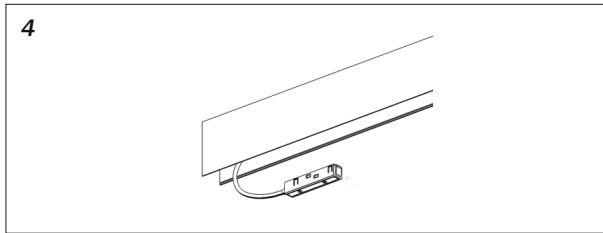
1  
Подготовьте нишу, поместите в нее блок питания и подведите к нему провода электрической сети 230В 50Гц;



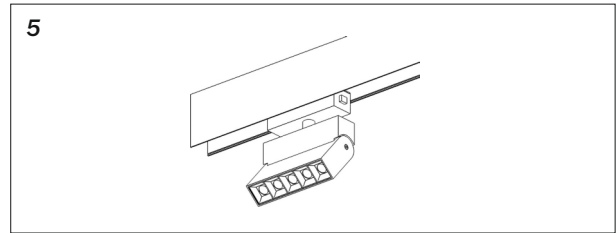
2  
Подключите блок питания к сети 230В 50Гц согласно обозначениям на нем. Запас мощности блока питания должен быть не менее 20%. При нехватке мощности одного блока, необходимо использовать блок питания большим номиналом мощности или разделить цепь на несколько более мелких цепей и использовать по одному блоку питания на каждой;



3  
Подключите ввод питания шинопровода к соответствующим выводам источника питания (коричневый провод к контакту DC 48V+, синий DC 48V-);



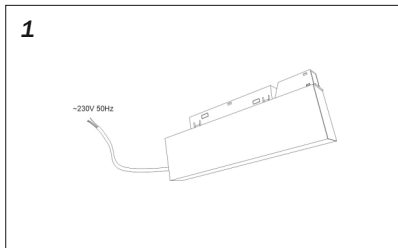
4  
Установите подключенный ввод питания в шинопровод. Нажмите на кнопку и вставьте в адаптер до щелчка. Подключение осуществляется при выключенной электрической сети;



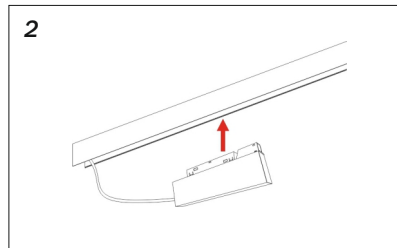
5  
Установите светильник в шинопровод до щелчка.

## 13.4 ПОДКЛЮЧЕНИЕ ПИТАНИЯ К МАГНИТНОМУ НАКЛАДНОМУ/ПОДВЕСНОМУ ШИНОПРОВОДУ С ПРИМЕНЕНИЕМ ВСТРАИВАЕМОГО БЛОКА ПИТАНИЯ

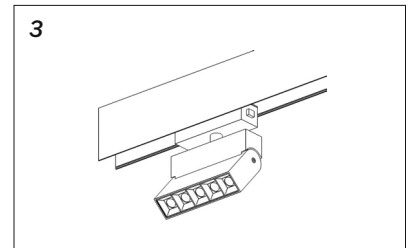
При использовании данного источника питания нет необходимости в вводе питания. Данные источники подбираются по мощности аналогичным образом, как блоки, встраиваемые в ниши и требуют 20% запаса от суммарной нагрузки подключаемых светильников.



1  
Подключите источник питания шинопровода к сети согласно маркировке на вводном кабеле (G-заземление, L-фаза, N-нейтраль). Подключение осуществляется при выключенной электрической сети;

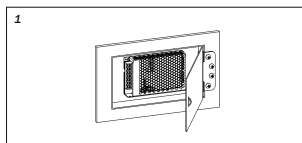


2  
Поместите собранное соединение в корпус шинопровода;

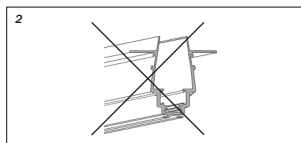


3  
Установите светильник в шинопровод до щелчка.

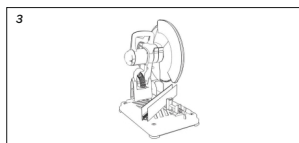
## 14. РЕКОМЕНДАЦИИ



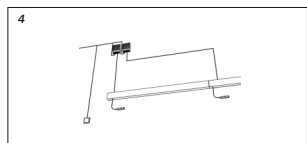
1  
При планировании размещения элементов системы обязательно закладывайте в проект ревизионный люк, для обслуживания драйвера;



2  
Не допускайте деформации шинопровода во время транспортировки и монтажа;



3  
При резке шинопровода используйте профессиональное оборудование, или воспользуйтесь услугами специалиста;



4  
Через один ввод питания можно подключить светильники с максимальной суммарной мощностью 400W.

Также в избежание большого падения напряжения и тусклого свечения осветительных приборов на конце участка не рекомендуется использовать шинопровод длиной более 20 метров;

5. Ввод питания можно устанавливать в любом участке шинопровода, руководствуясь правилом 1 ввод питает не более 20 метров шинопровода;

6. Будьте предельно точны при разметке посадочных мест и установке настенных фиксаторов. При смещении их с траектории размещения шинопровода, у вас могут быть трудности при его установке.