

TETA PRO

ТРЕКОВАЯ

СИСТЕМА

220В

Универсальная трековая система TETA PRO 220 В для современных умных домов. Управляйте светильниками через приложение или голосового помощника, меняйте цветовую температуру, яркость и создавайте сценарии освещения.

Высокое качество компонентов и широкие возможности настройки делают эту систему безупречным решением для стильных и комфортных интерьеров.

TETA
PRO

220В
AC

IP20

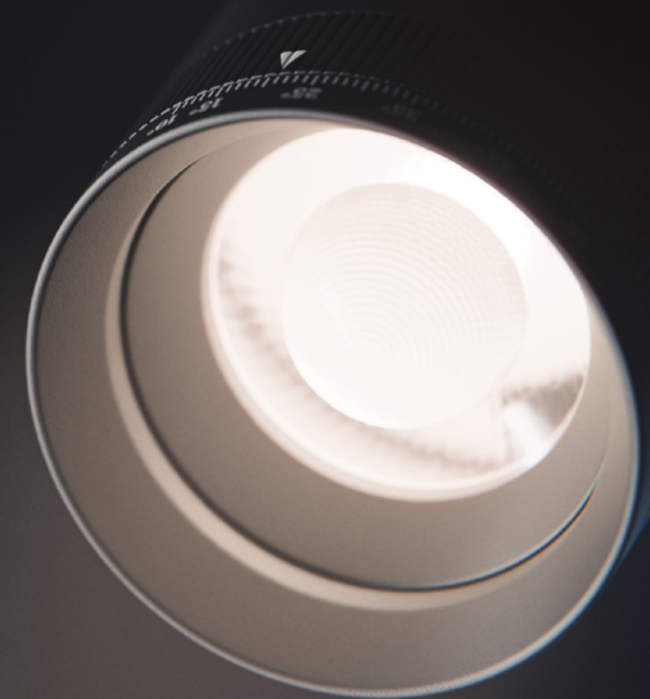
LED

RA>90

3000K
6000K



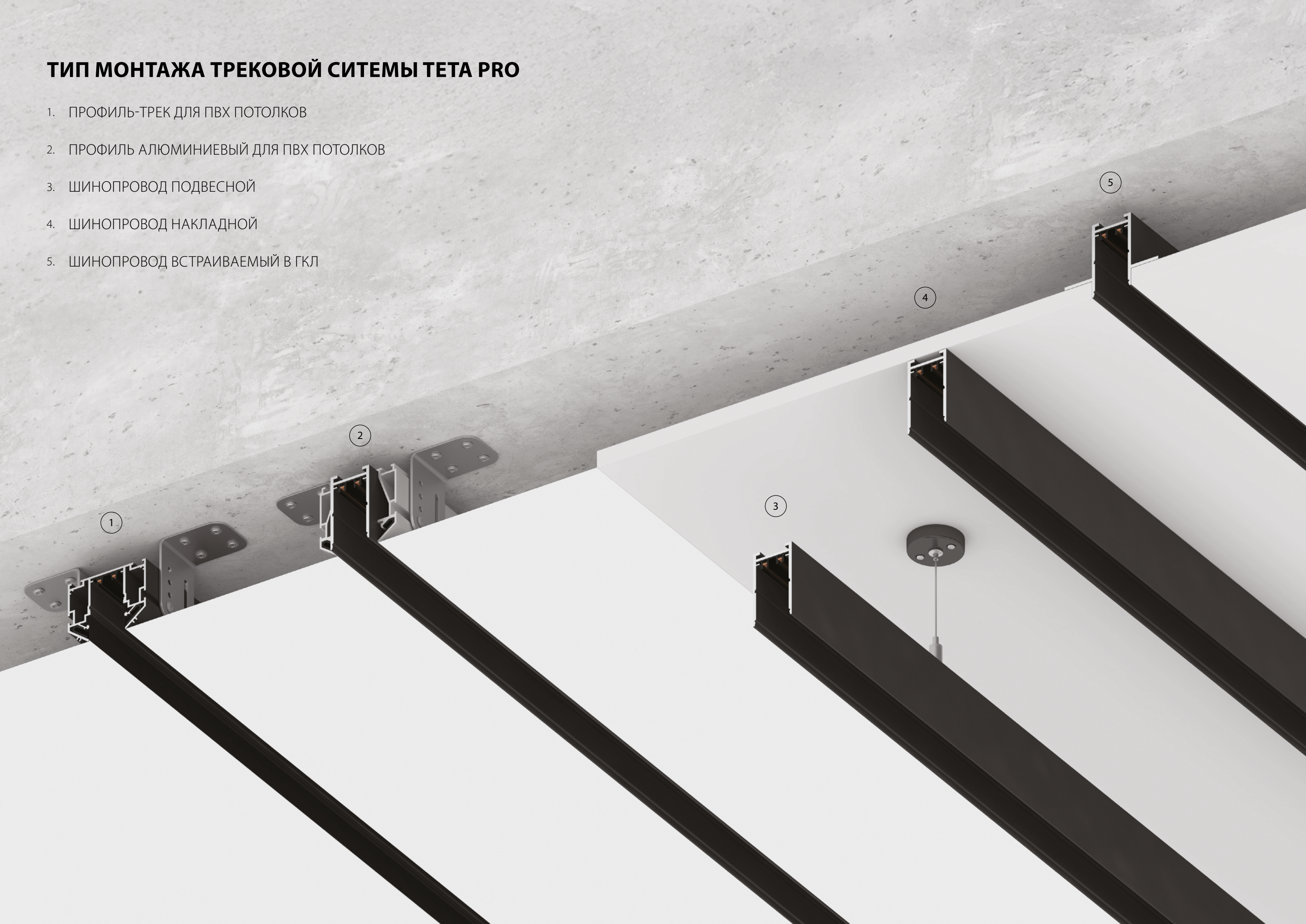
SMART

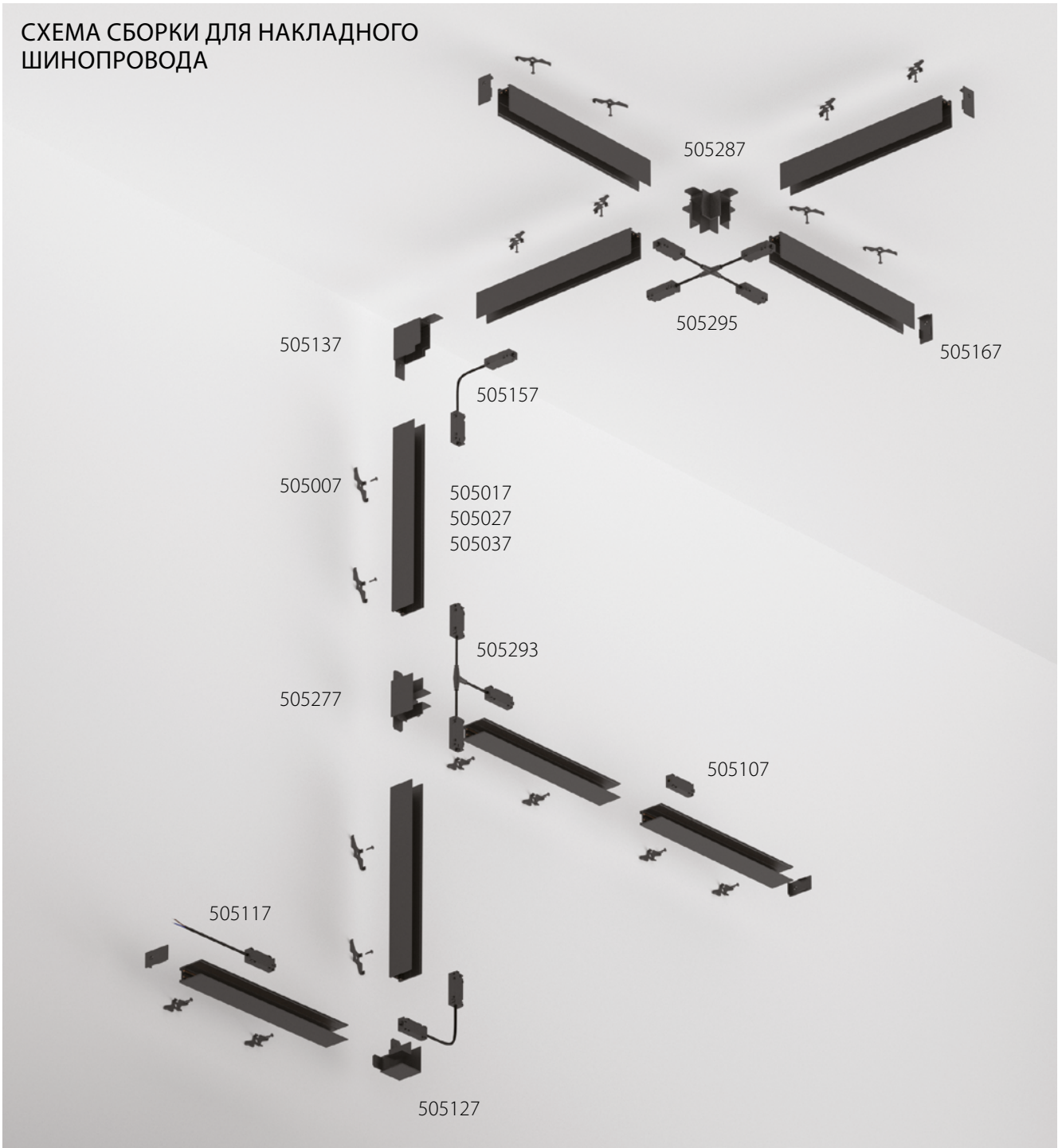


LIGHTSTAR GROUP

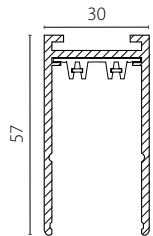
ТИП МОНТАЖА ТРЕКОВОЙ СИСТЕМЫ ТЕТА PRO

1. ПРОФИЛЬ-ТРЕК ДЛЯ ПВХ ПОТОЛКОВ
2. ПРОФИЛЬ АЛЮМИНИЕВЫЙ ДЛЯ ПВХ ПОТОЛКОВ
3. ШИНОПРОВОД ПОДВЕСНОЙ
4. ШИНОПРОВОД НАКЛАДНОЙ
5. ШИНОПРОВОД ВСТРАИВАЕМЫЙ В ГКЛ





ШИНОПРОВОД НАКЛАДНОЙ

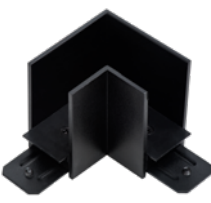


Трек PRO 220 В
1 метр / 2 метра / 3 метра
Комплект:
торцевые заглушки (2 шт.)

СОЕДИНИТЕЛИ



505126
505127
БЕЛЫЙ
ЧЕРНЫЙ



505126-ALU
505127-ALU
БЕЛЫЙ
ЧЕРНЫЙ

Соединитель
горизонтальный
пластик / алюминий



505276
505277
БЕЛЫЙ
ЧЕРНЫЙ



505276-ALU
505276-ALU
БЕЛЫЙ
ЧЕРНЫЙ

Соединитель
Т-образный
пластик / алюминий

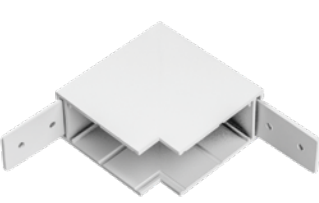


505286
505287
БЕЛЫЙ
ЧЕРНЫЙ

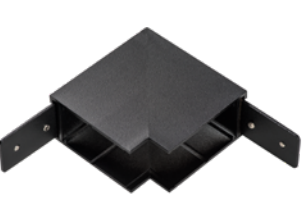


505286-ALU
505287-ALU
БЕЛЫЙ
ЧЕРНЫЙ

Соединитель
Х-образный
пластик / алюминий



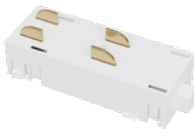
505136
505137
БЕЛЫЙ
ЧЕРНЫЙ



505136-ALU
505137-ALU
БЕЛЫЙ
ЧЕРНЫЙ

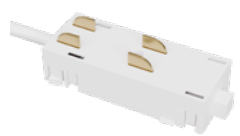
Соединитель
вертикальный
пластик / алюминий

ПИТАНИЕ И КОННЕКТОРЫ



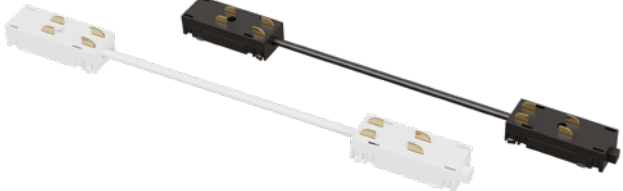
505106
505107
БЕЛЫЙ
ЧЕРНЫЙ

Прямой соединитель питания



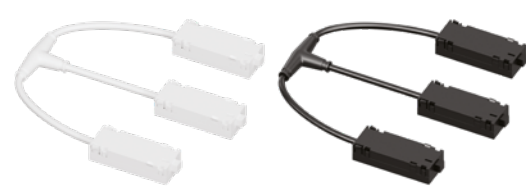
505116
505117
БЕЛЫЙ
ЧЕРНЫЙ

Подвод питания



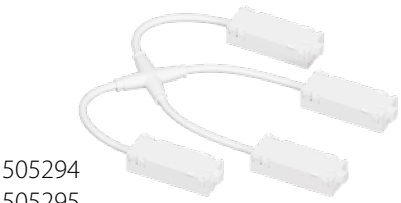
505156
505157
БЕЛЫЙ
ЧЕРНЫЙ

Гибкий коннектор питания



505292
505293
БЕЛЫЙ
ЧЕРНЫЙ

Т-образный коннектор



505294
505295
БЕЛЫЙ
ЧЕРНЫЙ

Х-образный коннектор



КОМПЛЕКТУЮЩИЕ



505166
505167
БЕЛЫЙ
ЧЕРНЫЙ

Заглушка торцевая



505216
505217
БЕЛЫЙ
ЧЕРНЫЙ

Экран декоративный
для трека



505170
ЧЕРНЫЙ

Скоба крепления трека
5050** под два листа
гипсокартона или под
два листа фанеры



505186
505180
БЕЛЫЙ
ЧЕРНЫЙ

Соединительная планка для трека



505006
505007
БЕЛЫЙ
ЧЕРНЫЙ

Фиксатор для накладного монтажа



505171
ЧЕРНЫЙ

Скоба крепления трека
5050** под один лист
гипсокартона или под
один лист фанеры

ПОДВЕСЫ ДЛЯ МОНТАЖА



505176
505177
БЕЛЫЙ
ЧЕРНЫЙ

Подвес трековый
ТЕТА PRO для крепления
к потолку

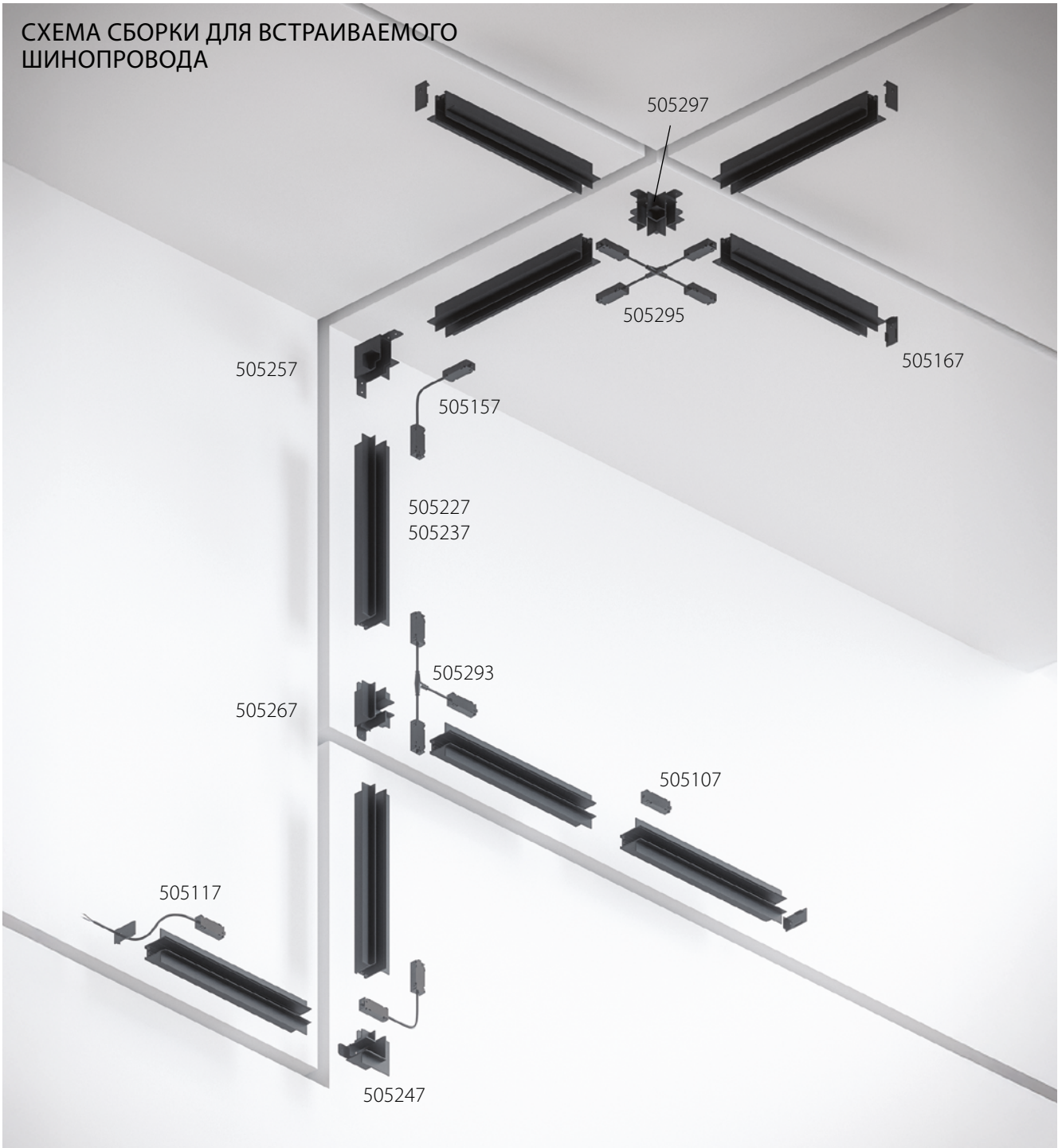


505176-200
505177-200
БЕЛЫЙ
ЧЕРНЫЙ

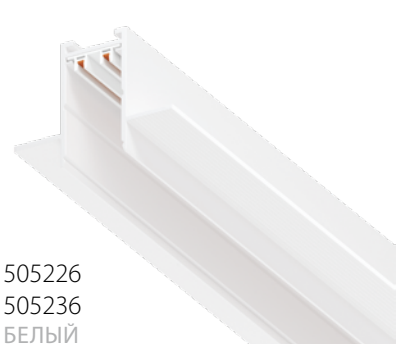
505176-500
505177-500
БЕЛЫЙ
ЧЕРНЫЙ

Подвес трековый
ТЕТА PRO для крепления
к потолку 2м / 5м





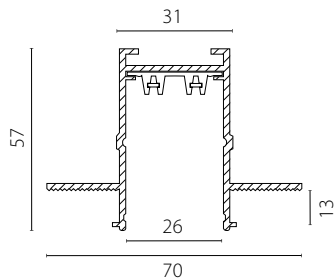
ШИНОПРОВОД ВСТРАИВАЕМЫЙ



505226
505236
БЕЛЫЙ



505227
505237
ЧЕРНЫЙ

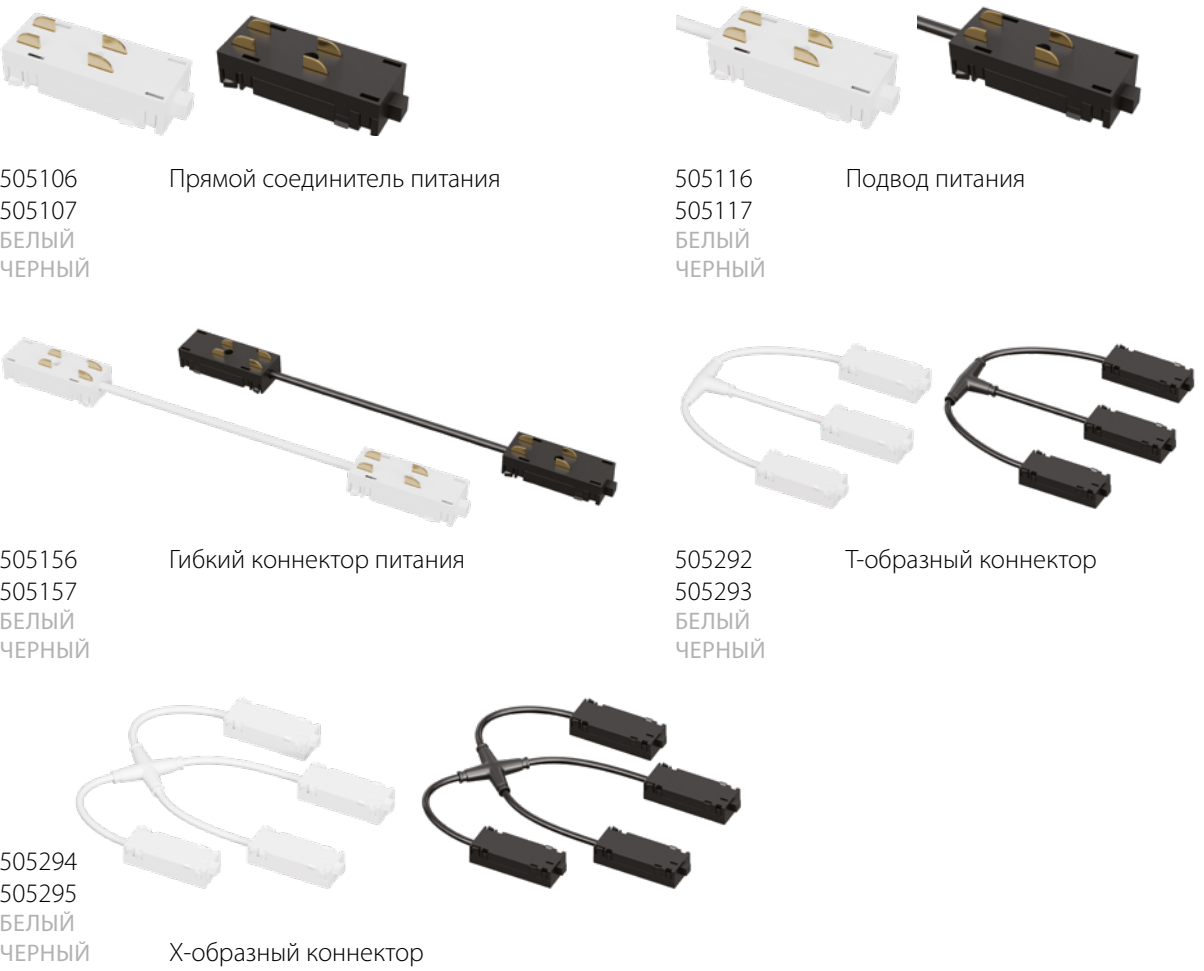


Трек PRO 220 В
2 метра / 3 метра
Комплект:
торцевые заглушки (2 шт).

СОЕДИНИТЕЛИ

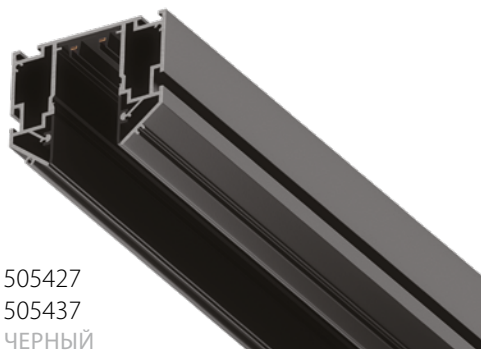


ПИТАНИЕ И КОННЕКТОРЫ

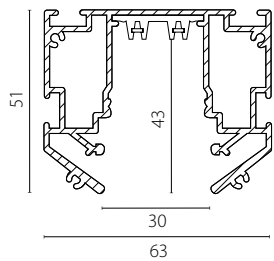




ПРОФИЛЬ-ТРЕК 220 В ДЛЯ ПВХ ПОТОЛКА

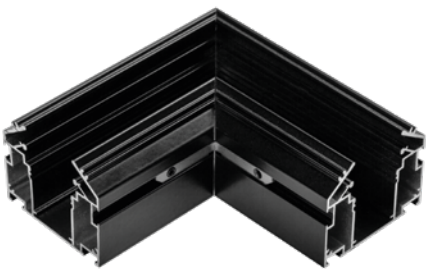


505427
505437
ЧЕРНЫЙ



Трек ТЕТА 220 В
2 метра / 3 метра
Комплект: резинки

СОЕДИНИТЕЛИ



505407
ЧЕРНЫЙ
Угловое соединение для трека
под гарпун

КОМПЛЕКТУЮЩИЕ



505492
АЛЮМИНИЙ
Комплект прямого соединения
(4 соединителя + 8 винтов)



505492-1
АЛЮМИНИЙ
Соединитель прямой



505493-1
АЛЮМИНИЙ
Соединитель угловой 90°



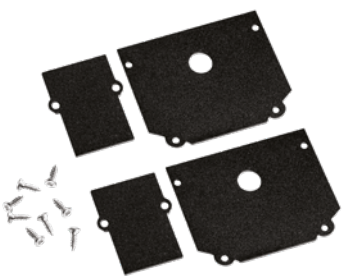
505493-2
АЛЮМИНИЙ
Соединитель угловой 90°



505493
АЛЮМИНИЙ
Комплект углового соединения 90°
(2 гор. + 2 верт. + 8 винтов)

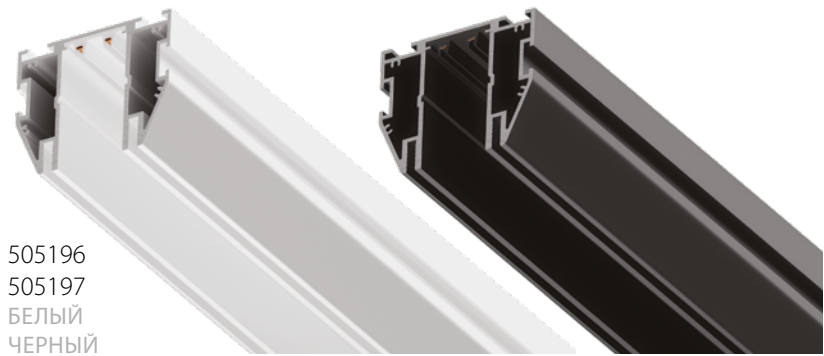


505194
АЛЮМИНИЙ
Комплект крепления профиля
к несущему потолку (2 шт.)

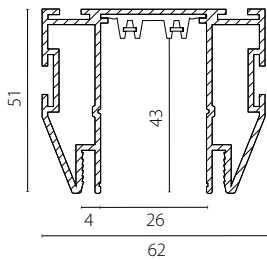


505467
ЧЕРНЫЙ
Заглушки торцевые (2 шт.)
+ 8 винтов

ПРОФИЛЬ-ТРЕК 220 В ДЛЯ НАТЯЖНОГО ТКАНЕВОГО ПОТОЛКА

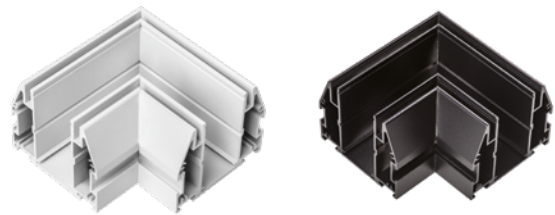


505196
505197
БЕЛЫЙ
ЧЕРНЫЙ



Трек ТЕТА 220 В
2 метра
Комплект:
резинки

СОЕДИНИТЕЛИ



505206
505207
БЕЛЫЙ
ЧЕРНЫЙ

Угловое трековое соединение
для тканевого потолка

КОМПЛЕКТУЮЩИЕ



505492
АЛЮМИНИЙ

Комплект прямого соединения
(4 соединителя + 8 винтов)



505492-1
АЛЮМИНИЙ

Соединитель прямой



505493-1
АЛЮМИНИЙ

Соединитель угловой 90°



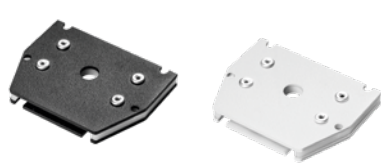
505493-2
АЛЮМИНИЙ

Соединитель угловой 90°



505493
АЛЮМИНИЙ

Комплект углового соединения 90°
(2 гор. + 2 верт. + 8 винтов)



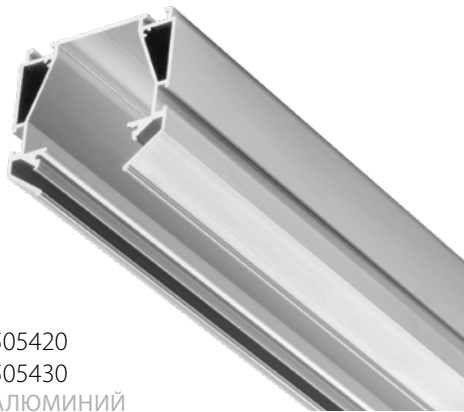
505147
505146
ЧЕРНЫЙ
БЕЛЫЙ

Заглушки торцевые для треков
505196 / 505197 (2 шт.) + 4 винта

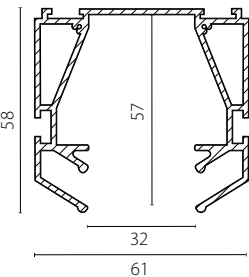
СХЕМА СБОРКИ АЛЮМИНИЕВОГО ПРОФИЛЯ
В ПВХ ПОТОЛОК



ПРОФИЛЬ АЛЮМИНИЕВЫЙ ДЛЯ ПВХ ПОТОЛКОВ



505420
505430
АЛЮМИНИЙ



Профиль в натяжной
потолок ТЕТА 220 В
2 метра / 3 метра



505194
АЛЮМИНИЙ

Комплект крепления
профиля к несущему
потолку (2 шт.)

ТРЕКОВЫЕ СВЕТИЛЬНИКИ С УПРАВЛЕНИЕМ

NEW

220В
AC

IP20

RA>90

CCT

3000K
6000K

LED

350°

90°

mesh

ZOOM



артикул	цвет	мощность	световой поток	угол рассеивания	цветовая температура
205007	черный	12 Вт	1050 лм	10-50 °	3000K - 6000K

ТРЕКОВЫЕ СВЕТИЛЬНИКИ С УПРАВЛЕНИЕМ

220В
AC

IP20

RA>90

CCT

3000K
6000K

LED

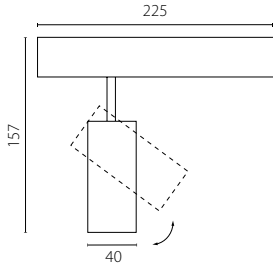
350°

90°

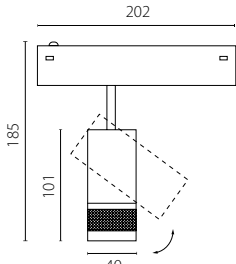
mesh

ZOOM

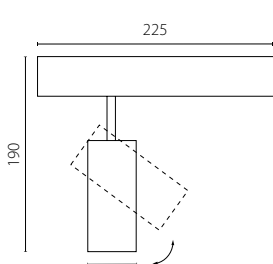
SPOT



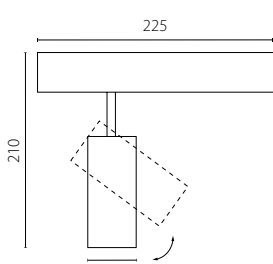
205016



205017



205026
205027



205036
205037



205016



205017



205026



205027



205036



205037

артикул	цвет	мощность	световой поток	угол рассеивания	цветовая температура
205016	белый	7 Вт	380 лм	15-38 °	3000K - 6000K
205017	черный	7 Вт	380 лм	15-50 °	3000K - 6000K
205026	белый	15 Вт	900 лм	24 °	3000K - 6000K
205027	черный	15 Вт	900 лм	24 °	3000K - 6000K
205036	белый	20 Вт	1200 лм	24 °	3000K - 6000K
205037	черный	20 Вт	1200 лм	24 °	3000K - 6000K

ТРЕКОВЫЕ СВЕТИЛЬНИКИ С УПРАВЛЕНИЕМ

220В
AC

IP20

RA>90

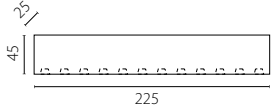
CCT

3000K
6000K

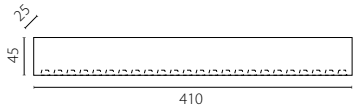
LED

mesh

UGR
<15



205116
205117
205117R



205126
205127
205127R

артикул	цвет	мощность	световой поток	угол рассеивания	цветовая температура
205116	белый	9 Вт	700 лм	24 °	3000K - 6000K
205117	черный	9 Вт	700 лм	24 °	3000K - 6000K
205126	белый	18 Вт	1200 лм	24 °	3000K - 6000K
205127	черный	18 Вт	1200 лм	24 °	3000K - 6000K

220В
AC

IP20

RA>90

CCT

3000K
6000K

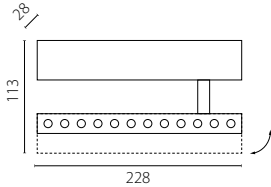
LED

mesh

90°

180°

UGR
<19



артикул	цвет	мощность	световой поток	угол рассеивания	цветовая температура
205316	белый	9 Вт	700 лм	24 °	3000K - 6000K
205317	черный	9 Вт	700 лм	24 °	3000K - 6000K
205317R*	черный	9 Вт	700 лм	24 °	3000K - 6000K

* Светильники работают только на WI-FI 2.4 ГГц

ТРЕКОВЫЕ СВЕТИЛЬНИКИ С УПРАВЛЕНИЕМ

220В
AC

IP20

RA>90

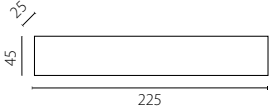
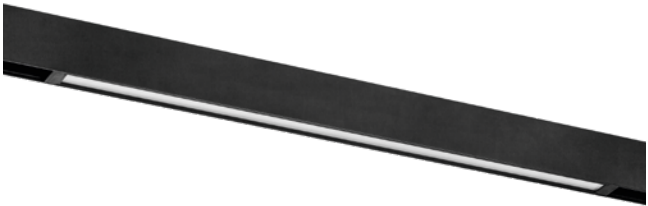
CCT

3000K
6000K

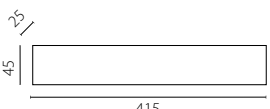
LED

mesh

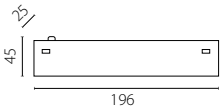
FLOOD



205216



205226



205217



205227



205247
205246

артикул	цвет	мощность	световой поток	угол рассеивания	цветовая температура
205216	белый	9 Вт	560 лм	120 °	3000K - 6000K
205217	черный	9 Вт	560 лм	120 °	3000K - 6000K
205226	белый	18 Вт	1150 лм	120 °	3000K - 6000K
205227	черный	18 Вт	1150 лм	120 °	3000K - 6000K
205246	белый	27 Вт	1700 лм	120 °	3000K - 6000K
205247	черный	27 Вт	1700 лм	120 °	3000K - 6000K

220В
AC

IP20

RA>90

CCT

3000K
6000K

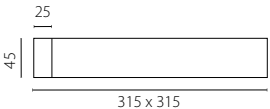
LED

mesh

FLOOD

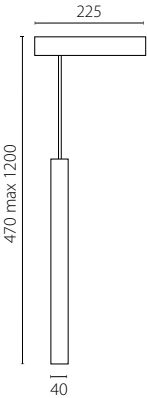
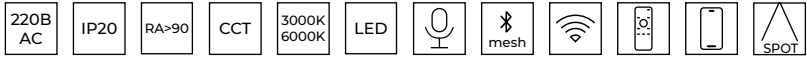


ТОКОПРОВОДЯЩИЙ
УГОЛ

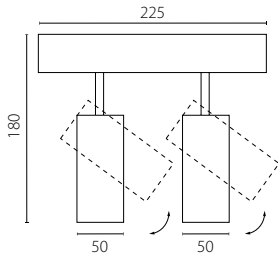


артикул	цвет	мощность	световой поток	угол рассеивания	цветовая температура
205256	белый	18 Вт	1520 лм	120 °	3000K - 6000K
205257	черный	18 Вт	1520 лм	120 °	3000K - 6000K

ТРЕКОВЫЕ СВЕТИЛЬНИКИ С УПРАВЛЕНИЕМ

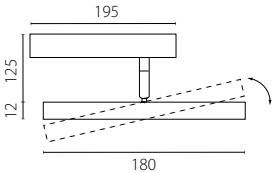
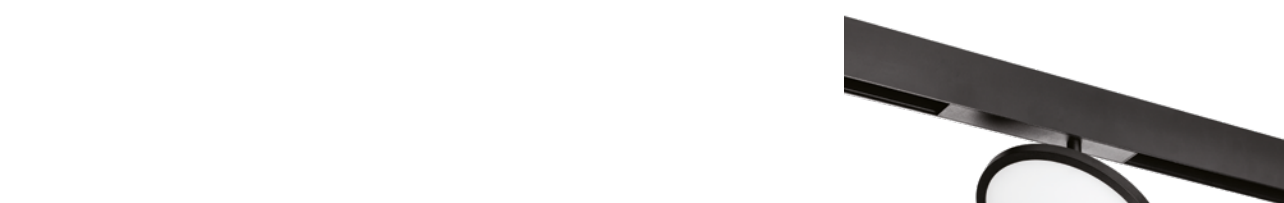
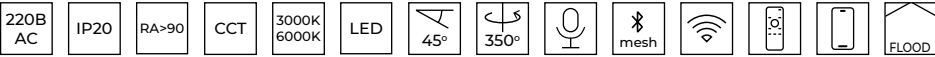


артикул	цвет	мощность	световой поток	угол рассеивания	цветовая температура
205406	белый	10 Вт	800 лм	25 °	3000K - 6000K
205407	черный	10 Вт	800 лм	25 °	3000K - 6000K

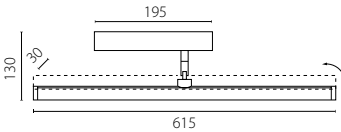
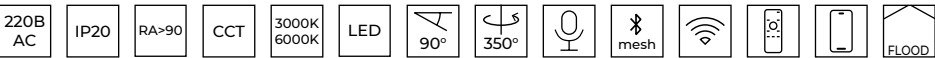


артикул	цвет	мощность	световой поток	угол рассеивания	цветовая температура
205506	белый	2x9 Вт	1560 лм	24 °	3000K - 6000K
205507	черный	2x9 Вт	1560 лм	24 °	3000K - 6000K

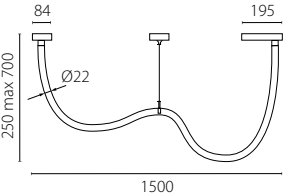
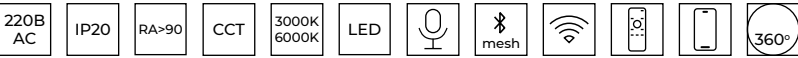
ТРЕКОВЫЕ СВЕТИЛЬНИКИ С УПРАВЛЕНИЕМ



артикул	цвет	мощность	световой поток	угол рассеивания	цветовая температура
205707	черный	12 Вт	900 лм	120 °	3000K - 6000K



артикул	цвет	мощность	световой поток	угол рассеивания	цветовая температура
205607	черный	12 Вт	900 лм	180 °	3000K - 6000K



артикул	цвет	мощность	световой поток	угол рассеивания	цветовая температура
205907	черный	12 Вт	900 лм	360 °	3000K - 6000K

УПРАВЛЕНИЕ УМНЫМ ДОМОМ

Главное преимущество трековой системы — возможность адресного управления каждым отдельным светильником: диммируемость и изменение цветовой температуры. Управление осуществляется с помощью управляющих панелей и пультов или при участии голосового помощника.

Для продвинутого управления и настройки сценариев освещения используются приложения Tuu и Smart Life, установленные на ваш смартфон. Сценарии предполагают возсожность изменения состояния светильников в зависимости от времени, погоды и геолокации пользователя, также - можно настраивать специальные голосовые сценарии и совмещать работу освещения с другими устройствами умного дом.

При использовании Wi-Fi шлюза возможна интеграция в большинство актуальных ситсемы умного дома таких как: «Умный дом с Алисой», «Умный дом Sber», «Google home».

При помощи пультов и панелей, а также смартфона можно группировать светильники по помещениям и зонам, расширяя возможные сценарии. К аксессуарам также относится smart-реле (переключатель), который позволяет подключить к трековой системе другие светильники и сделать их частью умного освещения. С помощью реле можно включать и выключать другие светильники через приложение или голосовых помощников.



505500R



505501



505510R



505520R



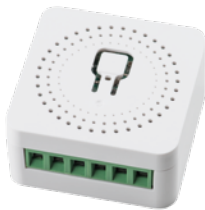
505521



505536
505536R



505537
505537R



505550

артикул	характеристики
505500R*	Шлюз BLE to Wi-Fi с LIGHTSTAR для TETA PRO
505501	Шлюз BLE to Wi-Fi с USB LIGHTSTAR для TETA PRO 205xxx
505510R*	Панель BLE д/у настенная сенсорная для TETA PRO
505520R*	Пульт BLE д/у для TETA PRO
505521	Пульт BLE д/у для TETA PRO 205xxx
505536	Панель BLE д/у настенная для TETA PRO, белая
505536R*	Панель BLE д/у настенная для TETA PRO, белая
505537	Панель BLE д/у настенная для TETA PRO, черная
505537R*	Панель BLE д/у настенная для TETA PRO, черная
505550	Переключатель (реле) LIGHTSTAR

* Шлюзы совместимы только с Wi-Fi 2.4 ГГц



PRO КОМПЛЕКТЫ ТЕТА

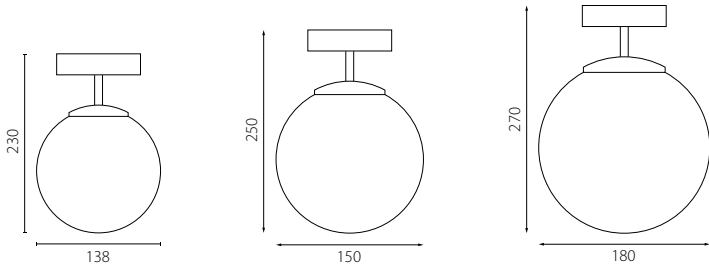
220В
AC

IP20

GLASS

E14

max
50Вт



PRO110107

PRO120107

PRO130107



артикул	цвет	источник света
PRO110107	черный/белый матовый	цоколь E14
PRO120107	черный/белый матовый	цоколь E14
PRO130107	черный/белый матовый	цоколь E14

PRO КОМПЛЕКТЫ ILLUMO

220В
AC

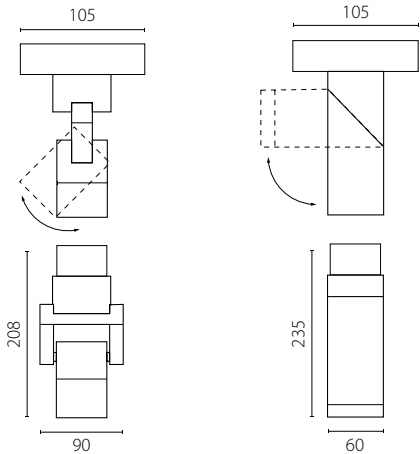
IP20

AL

GU10

180°

max
50Вт



PRO051046
PRO051047

PRO051056
PRO051057



артикул	цвет	источник света
PRO051046	белый	цоколь Gu10
PRO051047	черный	цоколь Gu10
PRO051056	белый	цоколь Gu10
PRO051057	черный	цоколь Gu10

*Для создания SMART светильника используется лампа: 940020

PRO КОМПЛЕКТЫ ILLUMO

220В
AC

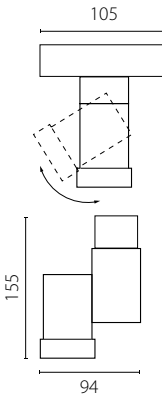
IP20

AL

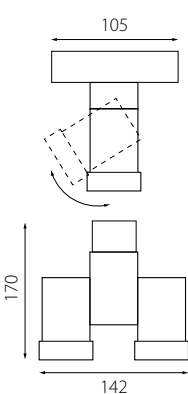
GU10

180°

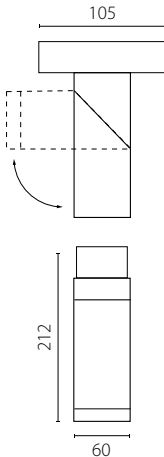
max
50Вт



PRO051027
PRO051026



PRO051037
PRO051036

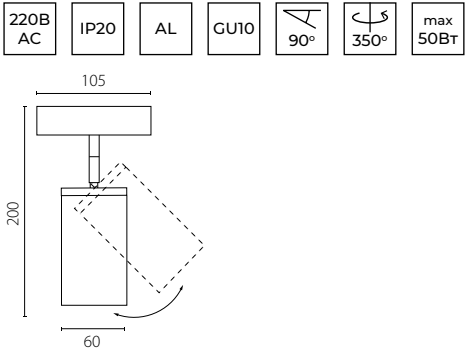


PRO051017
PRO051016

артикул	цвет	источник света
PRO051026	белый	цоколь Gu10
PRO051027	черный	цоколь Gu10
PRO051036	белый	цоколь Gu10
PRO051037	черный	цоколь Gu10
PRO051016	белый	цоколь Gu10
PRO051017	черный	цоколь Gu10

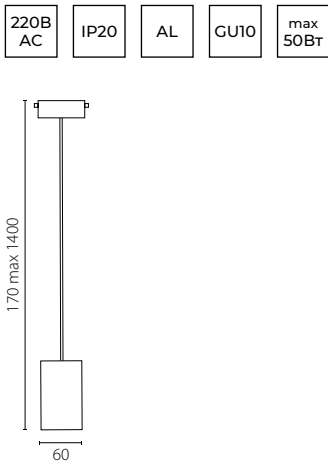
*Для создания SMART светильника используется лампа: 940020

PRO КОМПЛЕКТЫ RULLO Ø 60MM



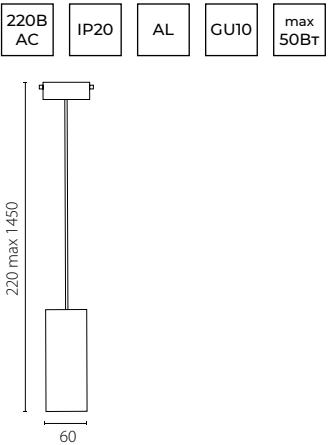
артикул	цвет	источник света
PRO436	белый	цоколь Gu10
PRO437	черный	цоколь Gu10
PRO440	золото	цоколь Gu10

*Для создания SMART светильника используется лампа: 940020



артикул	цвет	источник света
PRORP436	белый	цоколь Gu10
PRORP437	черный	цоколь Gu10
PRORP440	золото	цоколь Gu10

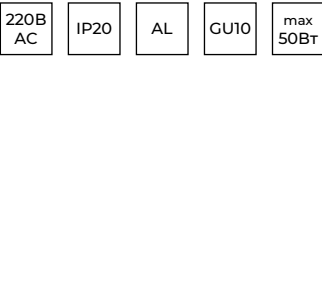
*Для создания SMART светильника используется лампа: 940020



артикул	цвет	источник света
PRORP486	белый	цоколь Gu10
PRORP487	черный	цоколь Gu10

*Для создания SMART светильника используется лампа: 940020

PRO КОМПЛЕКТЫ RULLO Ø 60MM



артикул	цвет	источник света
PRORP43740	черный / золото	цоколь Gu10
PRORP440437	золото / черный	цоколь Gu10

*Для создания SMART светильника используется лампа: 940020



артикул	цвет	источник света
PRORP48740	черный / золото	цоколь Gu10

*Для создания SMART светильника используется лампа: 940020

PRO КОМПЛЕКТЫ RULLO Ø 60MM

220В
AC

IP20

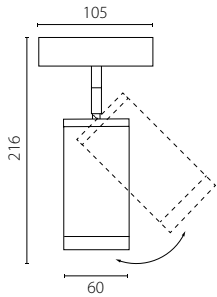
AL

GU10

90°

350°

max
50Вт



артикул	цвет	источник света
PRO43630	белый / матовый	цоколь Gu10
PRO43730	черный / матовый	цоколь Gu10
PRO44030	золото / матовый	цоколь Gu10

*Для создания SMART светильника используется лампа: 940020

220В
AC

IP20

AL

GU10

max
50Вт



артикул	цвет	источник света
PRORP43630	белый / матовый	цоколь Gu10
PRORP43730	черный / матовый	цоколь Gu10
PRORP44030	золото / матовый	цоколь Gu10

*Для создания SMART светильника используется лампа: 940020

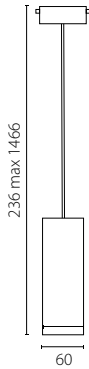
220В
AC

IP20

AL

GU10

max
50Вт



артикул	цвет	источник света
PRORP48630	белый / матовый	цоколь Gu10
PRORP48730	черный / матовый	цоколь Gu10

*Для создания SMART светильника используется лампа: 940020

PRO КОМПЛЕКТЫ RULLO Ø 60MM

220В
AC

IP20

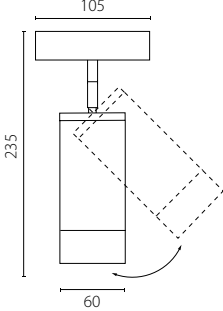
AL

GU10

90°

350°

max
50Вт



артикул	цвет	источник света
PRO43631	белый / матовый	цоколь Gu10
PRO43731	черный / матовый	цоколь Gu10
PRO44031	золото / матовый	цоколь Gu10

*Для создания SMART светильника используется лампа: 940020

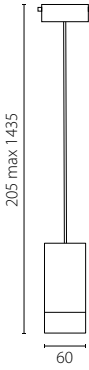
220В
AC

IP20

AL

GU10

max
50Вт



артикул	цвет	источник света
PRORP43631	белый / матовый	цоколь Gu10
PRORP43731	черный / матовый	цоколь Gu10
PRORP440131	золото / матовый	цоколь Gu10

*Для создания SMART светильника используется лампа: 940020

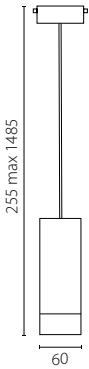
220В
AC

IP20

AL

GU10

max
50Вт



артикул	цвет	источник света
PRORP48631	белый / матовый	цоколь Gu10
PRORP48731	черный / матовый	цоколь Gu10

*Для создания SMART светильника используется лампа: 940020

PRO КОМПЛЕКТЫ RULLO GX53

220В
AC

IP20

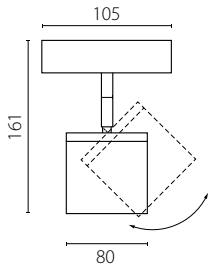
AL

GX53

90°

350°

max
15Вт



артикул	цвет	источник света
PRO3486	белый	цоколь GX53
PRO3487	черный	цоколь GX53
PRO3490	золото	цоколь GX53

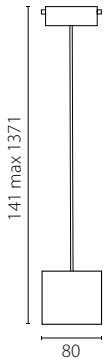
220В
AC

IP20

AL

GX53

max
15Вт



артикул	цвет	источник света
PRORP3486	белый	цоколь GX53
PRORP3487	черный	цоколь GX53
PRORP3490	золото	цоколь GX53

PRO КОМПЛЕКТЫ RULLO GX53

220В
AC

IP20

AL

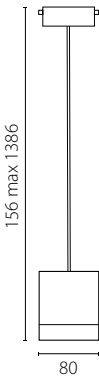
GX53

max
15Вт



ЧЕРНЫЙ
ЗОЛОТО

ЗОЛОТО
ЧЕРНЫЙ



артикул	цвет	источник света
PRORP349080	черный / золото	цоколь GX53
PRORP34903487	золото / черный	цоколь GX53

PRO КОМПЛЕКТЫ RULLO GX53

220В
AC

IP20

AL

GX53

90°

350°

max
15Вт



артикул	цвет	источник света
PRO348680	белый / матовый	цоколь GX53
PRO348780	черный / матовый	цоколь GX53
PRO349080	золото / матовый	цоколь GX53

PRO КОМПЛЕКТЫ RULLO GX53

220В
AC

IP20

AL

GX53

max
15Вт



артикул	цвет	источник света
PRORP348680	белый / матовый	цоколь GX53
PRORP348780	черный / матовый	цоколь GX53
PRORP348790	золото / матовый	цоколь GX53

PRO КОМПЛЕКТЫ RULLO GX53

220В
AC

IP20

AL

GX53

90°

350°

max
15Вт



артикул	цвет	источник света
PRO348681	белый / матовый	цоколь GX53
PRO348781	черный / матовый	цоколь GX53
PRO349081	золото / матовый	цоколь GX53

PRO КОМПЛЕКТЫ RULLO GX53

220В
AC

IP20

AL

GX53

max
15Вт



артикул	цвет	источник света
PRORP348681	белый / матовый	цоколь GX53
PRORP348781	черный / матовый	цоколь GX53
PRORP349081	золото / матовый	цоколь GX53

PRO КОМПЛЕКТЫ CILINO

- 220В
AC
- IP20
- GU10
- max
40Вт
- GLASS



ЗОЛОТО
ПРОЗРАЧНЫЙ



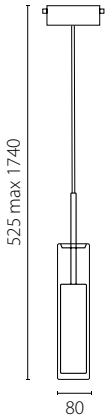
ХРОМ
ПРОЗРАЧНЫЙ



БЕЛЫЙ
ПРОЗРАЧНЫЙ



ЧЕРНЫЙ
ПРОЗРАЧНЫЙ



артикул	цвет	источник света
PRO756012	золото / прозрачный	цоколь GU10
PRO756014	хром / прозрачный	цоколь GU10
PRO756016	белый / прозрачный	цоколь GU10
PRO756017	черный / прозрачный	цоколь GU10

*Для создания SMART светильника используется лампа: 940020

PRO КОМПЛЕКТЫ DUMO

- 220В
AC
- IP20
- E14
- max
40Вт
- GLASS



ЛАТУНЬ



БЕЛЫЙ

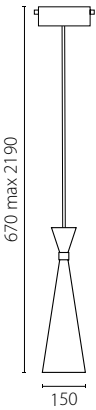


ЧЕРНЫЙ

артикул	цвет	источник света
PRO816011	латунь	цоколь E14
PRO816016	белый	цоколь E14
PRO816017	черный	цоколь E14

PRO КОМПЛЕКТЫ DUMO

- 220В
AC
- IP20
- E14
- max
40Вт
- GLASS



ШАМПАНЬ



ЧЕРНЫЙ

артикул	цвет	источник света
PRO816313	шампань	цоколь E14
PRO816317	черный	цоколь E14

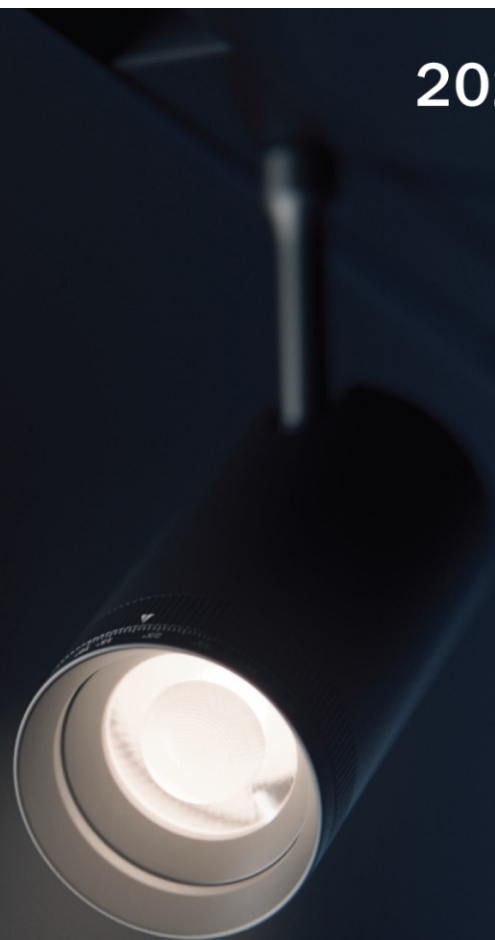


ИНСТРУКЦИЯ ПО МОНТАЖУ ТРЕКОВОЙ УПРАВЛЯЕМОЙ СИСТЕМЫ ТЕТА PRO 220V

Lightstar Group™

2025

TETA PRO 220V



Внимание:

1. Данная инструкция не является публичной офертой. Ошибки и опечатки в данной инструкции не могут являться причиной возникновения претензий со стороны покупателя.

2. Компания Lightstar Group оставляет за собой право изменять технические параметры и эксплуатационные характеристики изделий без предварительного уведомления покупателя. Изменение технических параметров не может являться причиной возникновения претензий со стороны покупателя.

СОДЕРЖАНИЕ

1. ОПИСАНИЕ, НАЗНАЧЕНИЕ И УСТРОЙСТВО ТРЕКОВОЙ УПРАВЛЯЕМОЙ СИСТЕМЫ ТЕТА PRO 220V	3
1.1 ТЕХНИЧЕСКИЕ ХАРАКТЕРИСТИКИ	3
1.2 РАЗМЕРЫ ВСТРАИВАЕМОГО ШИНОПРОВОДА ПОД ГКЛ 12,5 ММ	3
1.3 РАЗМЕРЫ НАКЛАДНОГО/ПОДВЕСНОГО ШИНОПРОВОДА	4
1.4 РАЗМЕРЫ ШИНОПРОВОДА ДЛЯ НАТЯЖНОГО ПОТОЛКА ПВХ	4
1.5 РАЗМЕРЫ ШИНОПРОВОДА ДЛЯ НАТЯЖНОГО ПОТОЛКА ПВХ И ТКАНИ	4
2. ПРАВИЛА БЕЗОПАСНОЙ ЭКСПЛУАТАЦИИ ТРЕКОВОЙ СИСТЕМЫ ТЕТА PRO 220V	5
3. ВСТРАИВАЕМЫЙ ШИНОПРОВОД В ПОТОЛОК ИЗ ГИПСОКАРТОНА 12,5 ММ	5
3.1 КОМПЛЕКТАЦИЯ СХЕМЫ ДЛЯ ГИПСОКАРТОНА 12,5 ММ	6
4. КОМПЛЕКТАЦИЯ ТРЕКОВОЙ СИСТЕМЫ ДЛЯ МОНТАЖА В ГИПСОКАРТОН	6
5. СХЕМА МОНТАЖА ШИНОПРОВОДА ПОД ГИПСОКАРТОН 12,5 ММ	7
6. ЭЛЕМЕНТЫ ТРЕКОВОЙ УПРАВЛЯЕМОЙ СИСТЕМЫ ТЕТА PRO 220V	7
6.1 КОННЕКТОРЫ ПИТАНИЯ	7
6.2 МЕХАНИЧЕСКИЕ СОЕДИНИТЕЛИ ДЛЯ ШИНОПРОВОДА ПОД ЛИСТ ГИПСОКАРТОНА 12,5 ММ	7
7. ПОРЯДОК МОНТАЖА ШИНОПРОВОДА В ПОТОЛОК ИЗ ГИПСОКАРТОНА	9
7.1 ПОРЯДОК МОНТАЖА ШИНОПРОВОДА В ПОТОЛОК ИЗ ГИПСОКАРТОНА С ПОМОЩЬЮ СКОБЫ 505171	10
8. ВСТРАИВАЕМЫЙ ШИНОПРОВОД В НАТЯЖНОЙ ПОТОЛОК. ГАРПУННАЯ И ДЕМПФЕРНАЯ СИСТЕМЫ	11
8.1 ТРЕКОВЫЙ ШИНОПРОВОД ТЕТА PRO 220V ДЛЯ МОНТАЖА В НАТЯЖНОЙ ПВХ И ТКАНЕВЫЙ ПОТОЛОК	11
8.2 ЭЛЕМЕНТЫ ШИНОПРОВОДА В НАТЯЖНОЙ ПВХ И ТКАНЕВЫЙ ПОТОЛОК	11
9. ПОРЯДОК МОНТАЖА ШИНОПРОВОДА В НАТЯЖНОЙ ПОТОЛОК. ГАРПУННАЯ СИСТЕМА	12
10. ПОРЯДОК МОНТАЖА ШИНОПРОВОДА В НАТЯЖНОЙ ПОТОЛОК. ДЕМПФЕРНАЯ СИСТЕМА	12
11. НАКЛАДНОЙ/ПОДВЕСНОЙ ШИНОПРОВОД	13
11.1 СХЕМА НАКЛАДНОГО/ПОДВЕСНОГО ШИНОПРОВОДА	13
11.2 ЭЛЕМЕНТЫ СИСТЕМЫ НАКЛАДНОГО/ПОДВЕСНОГО ШИНОПРОВОДА	13
12. КОМПЛЕКТАЦИЯ СИСТЕМЫ НАКЛАДНОГО/ПОДВЕСНОГО ШИНОПРОВОДА	14
12.1 МЕХАНИЧЕСКИЕ СОЕДИНЕНИЯ ДЛЯ НАКЛАДНОГО/ПОДВЕСНОГО ШИНОПРОВОДА	14
12.2 КОННЕКТОРЫ ПИТАНИЯ ДЛЯ НАКЛАДНОГО/ПОДВЕСНОГО ШИНОПРОВОДА	14
13. ПОРЯДОК МОНТАЖА НАКЛАДНОГО И ПОДВЕСНОГО ШИНОПРОВОДА	15
13.1 ПОРЯДОК МОНТАЖА НАКЛАДНОГО ШИНОПРОВОДА НА ПОВЕРХНОСТИ С ПРИМЕНЕНИЕМ ФИКСАТОРОВ	15
13.2 ПОРЯДОК МОНТАЖА ШИНОПРОВОДА ПОДВЕСНЫМ СПОСОБОМ	16
13.3 ПОДКЛЮЧЕНИЕ ПИТАНИЯ К ШИНОПРОВОДУ. УСТАНОВКА СВЕТИЛЬНИКОВ	16
14. РЕКОМЕНДАЦИИ	16

1. ОПИСАНИЕ, НАЗНАЧЕНИЕ И УСТРОЙСТВО СИСТЕМЫ

Шинопровод серии TETA PRO 220V является основой для построения трековых систем освещения и предназначен для монтажа и подведения питания к трековым светильникам в сети переменного тока с номинальным напряжением 220В.

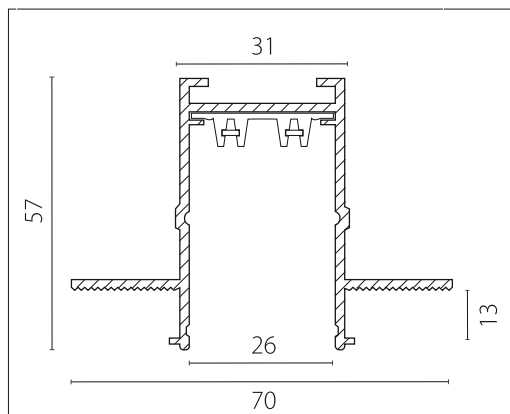
Эксплуатация шинопровода допустима только внутри помещений в отсутствии агрессивной среды и посторонних аэрозольных частиц при температуре от 0°C до +50°C и относительной влажности не более 80%.

Применимы варианты монтажа на стены и потолок из нормально воспламеняемых материалов. А также осуществим монтаж с использованием тросовых подвесов. Шинопровод поставляется длиной 2 и 3 метра. Допустимо отрезать сегменты и формировать конфигурации различной формы с использованием коннекторов. Так как вся система рассчитана на эксплуатацию с номинальным напряжением 220В, формирование системы начинается с подбора необходимого источника питания.

1.1 ТЕХНИЧЕСКИЕ ХАРАКТЕРИСТИКИ

Длина шинопровода	1м	2м	3м
Накладной/подвесной шинопровод	505016	505026	505036
	505017	505027	505037
Встраиваемый шинопровод под ГКЛ 12,5 мм		505226	505236
		505227	505237
Шинопровод для натяжного потолка ПВХ		505427	505437
Шинопровод для натяжного потолка ТКАНЬ и ПВХ		505196	
		505197	
Профиль-адаптер алюминиевый для натяжного потолка ПВХ		505420	
Номинальное напряжение	АС 220V		
Класс защиты от поражения электрическим током	OI - для шинопровода, II - для светильников		
Степень защиты от влаги и пыли	IP20		
Климатическое исполнение	УХЛ4		
Температура эксплуатации	0°C — +50°C		
Материал корпуса	Алюминий		

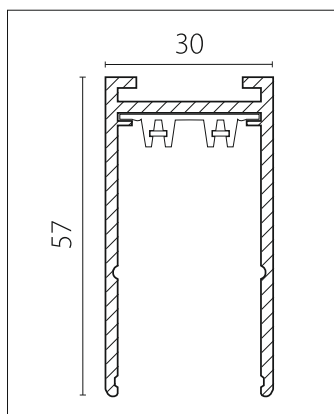
1.2 РАЗМЕРЫ ВСТРАИВАЕМОГО ШИНОПРОВОДА ПОД ГКЛ 12,5 ММ



Артикул 5052xx

*В комплекте ко всем шинопроводам торцевые заглушки 2 штуки

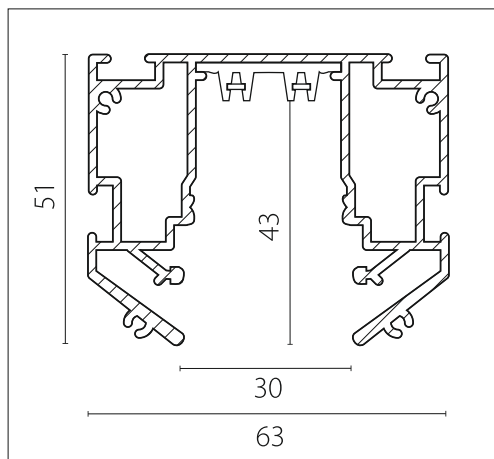
1.3 РАЗМЕРЫ НАКЛАДНОГО/ ПОДВЕСНОГО ШИНОПРОВОДА



Артикул 5050XX

*В комплекте ко всем шинопроводам торцевые заглушки 2 штуки

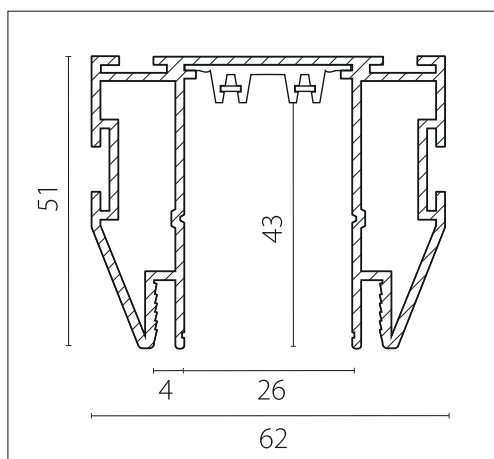
1.4 РАЗМЕРЫ ШИНОПРОВОДА ДЛЯ НАТЯЖНОГО ПОТОЛКА ПВХ



Артикул 5050XX

*В комплекте ко всем шинопроводам «декоративные вставки»

1.5 РАЗМЕРЫ ШИНОПРОВОДА ДЛЯ НАТЯЖНОГО ПОТОЛКА ПВХ И ТКАНИ



Артикул 505196, 505197

2. ОСНОВНЫЕ ПРАВИЛА БЕЗОПАСНОЙ ЭКСПЛУАТАЦИИ ТРЕКОВОЙ СИСТЕМЫ TETA PRO 220V



Все работы по установке и монтажу должны выполняться специалистами, имеющими необходимые допуски и квалификацию. В случае возникновения вопросов или необходимости в помощи, обратитесь к профессиональному электрику. Монтаж и демонтаж должны осуществляться только при отключённом электропитании.

Использование устройства с дефектами корпуса и повреждённым кабелем питания не допускается. Трековая система TETA PRO 220V предназначен исключительно для использования внутри зданий. Не рекомендуется применять изделие в местах с повышенной влажностью и высоким уровнем запылённости или содержания аэрозолей в воздухе. Для ухода за изделием применяйте только сухую мягкую ткань и не используйте химически активные чистящие вещества.

3. ВСТРАИВАЕМЫЙ ШИНОПРОВОД В ПОТОЛОК ИЗ ГИПСОКАРТОНА 12,5 ММ



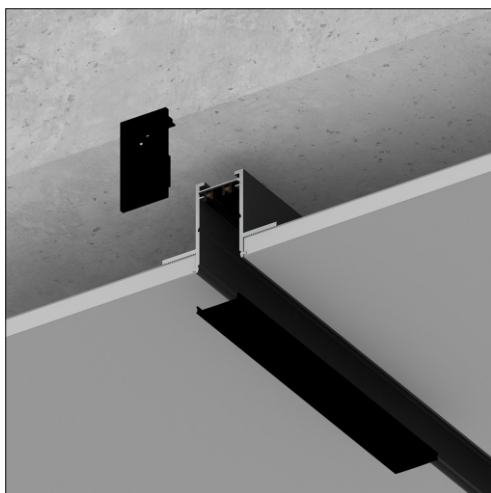
3.1 КОМПЛЕКТАЦИЯ СХЕМЫ ДЛЯ ГИПСОКАРТОНА 12,5 ММ

1. Шинопровод встраиваемый 5052Х6 / 5052Х7 (Заглушки в комплекте)
2. Соединитель L-образный горизонтальный встраиваемый 505246, 505247
3. Соединитель L-образный вертикальный встраиваемый 505256, 505257
4. Соединитель T-образный встраиваемый 505266, 505267
5. Соединитель X-образный встраиваемый 505296, 505297
6. Ввод питания 505116, 505117
7. Соединитель питания прямой 505106, 505107
8. Соединитель питания гибкий 505156, 505157
9. Соединитель питания T-образный гибкий 505292, 505293
10. Соединитель питания X-образный гибкий 505294, 505295
11. Планка жесткости 505180, 505186

4. КОМПЛЕКТАЦИЯ ТРЕКОВОГО ШИНОПРОВОДА ТЕТА PRO 220V ДЛЯ МОНТАЖА СИСТЕМЫ В ГИПСОКАРТОН

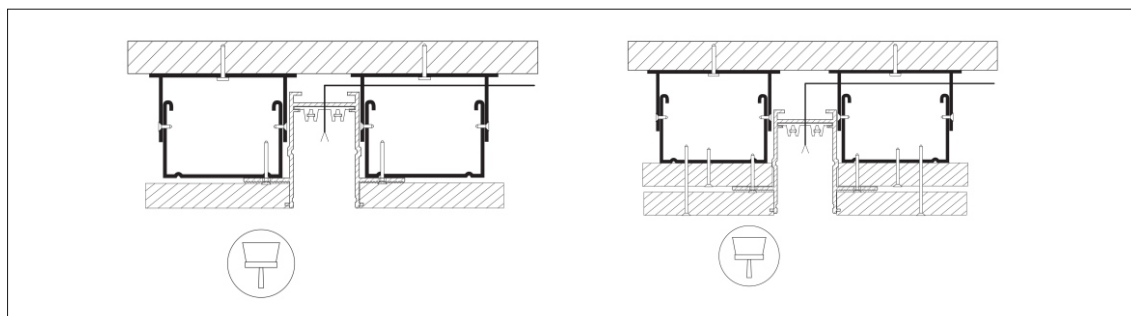
ЭЛЕМЕНТ СИСТЕМЫ	ЦВЕТ	АРТИКУЛ	РАЗМЕР	
Шинопровод встраиваемый под гипсокартон 12,5 мм	<input type="checkbox"/> белый	505226 505236	H57*W70*L2000 H57*W70*L3000	
Шинопровод встраиваемый под гипсокартон 12,5 мм	<input checked="" type="checkbox"/> черный	505227 505237	H57*W70*L2000 H57*W70*L3000	

**ЗАГЛУШКИ ДЛЯ ШИНОПРОВОДА ТЕТА PRO 220V ДЛЯ МОНТАЖА СИСТЕМЫ В ГИПСОКАРТОН (ИДУТ В КОМПЛЕКТЕ С ТРЕКОМ)
ЭКРАН ДЛЯ ШИНОПРОВОДА ПРИОБРЕТАЕТСЯ ОТДЕЛЬНО**



5. СХЕМА МОНТАЖА ШИНОПРОВОДА ПОД ГИПСОКАРТОН 12,5 ММ

Внимание! Встраиваемый шинопровод для установки в гипсокартонный потолок, может монтироваться с использованием 1 или 2 слоев гипсокартона.



6. ЭЛЕМЕНТЫ СИСТЕМЫ

6.1 КОННЕКТОРЫ ПИТАНИЯ

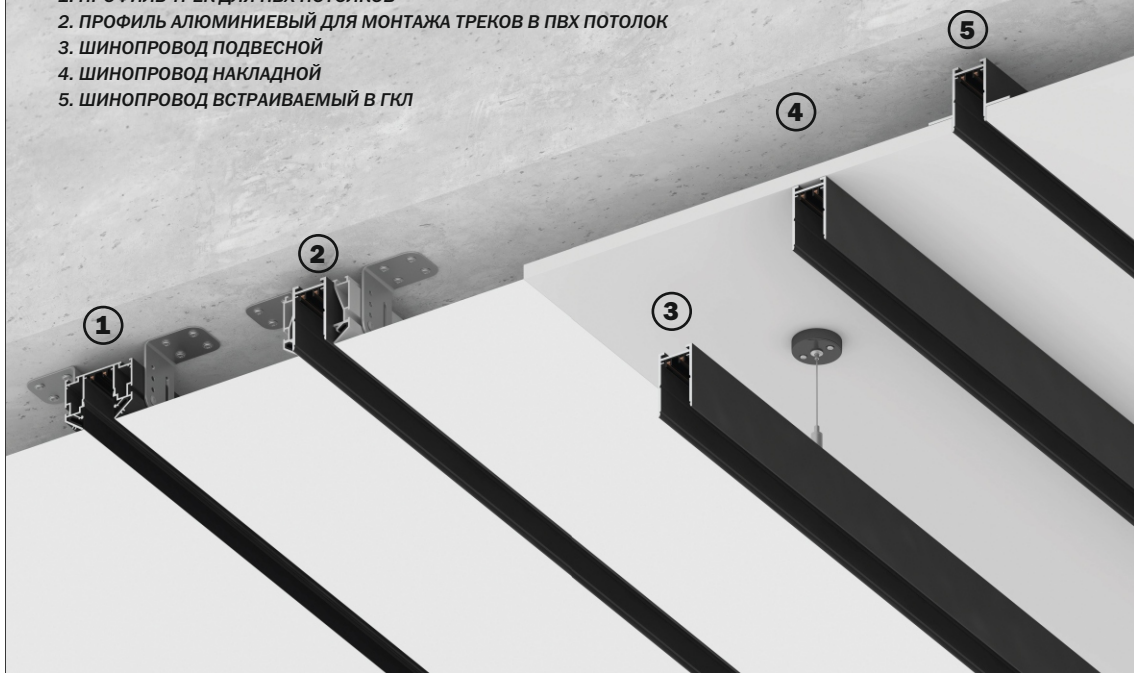
ЭЛЕМЕНТ СИСТЕМЫ	ЦВЕТ	АРТИКУЛ	РАЗМЕР	
Соединитель питания прямой укороченный	<input type="checkbox"/> белый <input checked="" type="checkbox"/> черный	505106 505107	H21*W28*L70	
Соединитель питания гибкий	<input type="checkbox"/> белый <input checked="" type="checkbox"/> черный	505156 505157	H21*W28*L290	
Ввод питания	<input type="checkbox"/> белый <input checked="" type="checkbox"/> черный	505116 505117	H21*W28*L70	
Соединитель питания Т-образный гибкий	<input type="checkbox"/> белый <input checked="" type="checkbox"/> черный	505292 505293	H21*W447*L235	
Соединитель питания Х-образный гибкий	<input type="checkbox"/> белый <input checked="" type="checkbox"/> черный	505295 505294	H21*W457*L457	

6.2 МЕХАНИЧЕСКИЕ СОЕДИНИТЕЛИ ДЛЯ ШИНОПРОВОДА ПОД ЛИСТ ГИПСОКАРТОНА 12,5 ММ

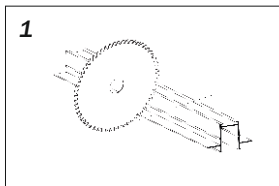
ЭЛЕМЕНТ СИСТЕМЫ	ЦВЕТ	АРТИКУЛ	РАЗМЕР	
Соединитель L-образный горизонтальный встраиваемый	<input type="checkbox"/> белый <input checked="" type="checkbox"/> черный	505246 505247	H46*W100*L100	
Соединитель L-образный вертикальный встраиваемый	<input type="checkbox"/> белый <input checked="" type="checkbox"/> черный	505256 505257	H46*W100*L100	
Соединитель Т-образный встраиваемый	<input type="checkbox"/> белый <input checked="" type="checkbox"/> черный	505266 505267	H46*W127*L200	
Соединитель Х-образный встраиваемый	<input type="checkbox"/> белый <input checked="" type="checkbox"/> черный	505296 505297	H46*W200*L200	
Планка соединительная и 4 винта к профилю	<input type="checkbox"/> белый <input checked="" type="checkbox"/> черный	505180 505186	H2*W13*L80	
Скоба крепления трека 5050** для монтажа в натяжной потолок	<input checked="" type="checkbox"/> черный	505170	H13*W60*L70	
Скоба крепления трека 5050** под один лист ГКЛ	<input checked="" type="checkbox"/> черный	505171	H47*W60*L70	

ТИПЫ МОНТАЖА ТРЕКОВОЙ СИСТЕМЫ ТЕТА PRO 220V

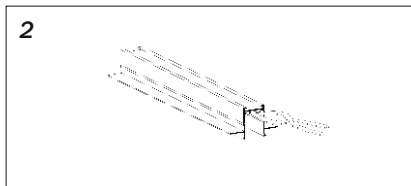
1. ПРОФИЛЬ-ТРЕК ДЛЯ ПВХ ПОТОЛКОВ
2. ПРОФИЛЬ АЛЮМИНИЕВЫЙ ДЛЯ МОНТАЖА ТРЕКОВ В ПВХ ПОТОЛОК
3. ШИНОПРОВОД ПОДВЕСНОЙ
4. ШИНОПРОВОД НАКЛАДНОЙ
5. ШИНОПРОВОД ВСТРАИВАЕМЫЙ В ГКЛ



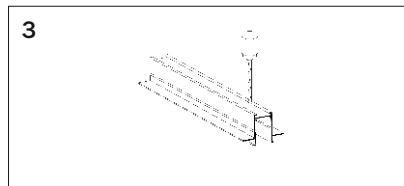
7. ПОРЯДОК МОНТАЖА ШИНОПРОВОДА ТЕТА PRO 220V В ПОТОЛОК ИЗ ГИПСОКАРТОНА



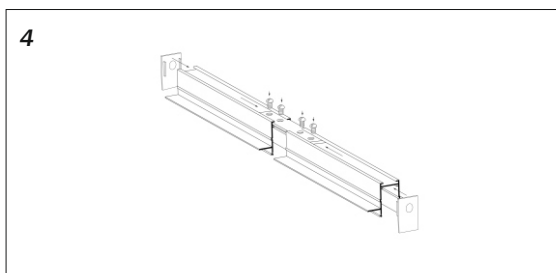
1
Нарежьте шинопровод согласно проектным размерам, предварительно сняв токоведущие дорожки. Резка допускается в любом месте под любым углом. Резка шинопровода осуществляется торцовочной пилой;



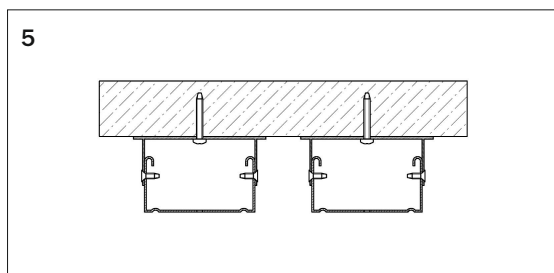
2
Укоротите токоведущие жилы на 5 мм, установите их в шинопровод и обожмите их направляющие;



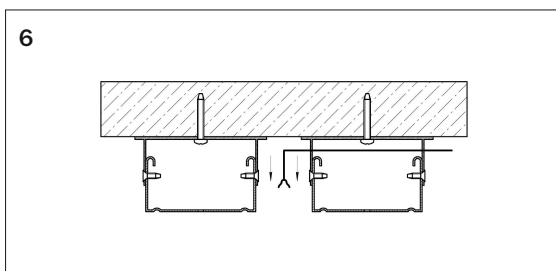
3
Просверлите отверстия для ввода кабеля питания и снимите фаски;



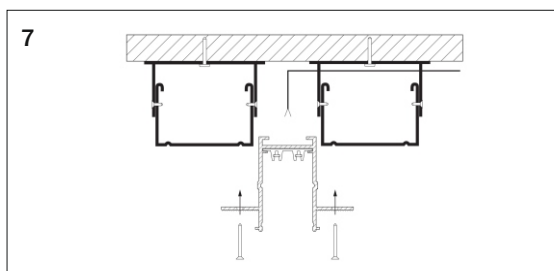
4
Соедините отрезки шинопровода с помощью коннекторов и установите заглушки. Установите защитный экран сразу после монтажа, это защитит его от деформации и дополнительно от пыли во время остальных монтажных работ;



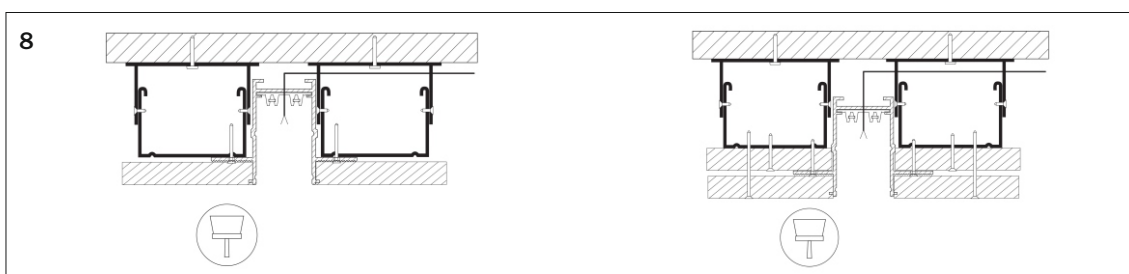
5
Установите потолочный профиль с соблюдением необходимых размеров;



6
Введите питающий провод в шинопровод и подключите его к вводу питания или встраиваемому блоку питания;

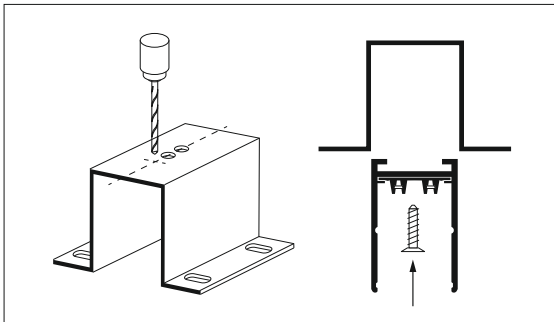


7
Установите шинопровод в монтажный паз и закрепите саморезами;



8
Установите гипсокартон вплотную к стенкам шинопровода и закрепите саморезами. Приклейте слой стеклотканевой сетки. Покройте гипсокартон шпатлевкой в один уровень со стенками шинопровода.

7.1 ПОРЯДОК МОНТАЖА ШИНОПРОВОДА ТЕТА PRO 220V В ПОТОЛОК ИЗ ГИПСОКАРТОНА С ПОМОЩЬЮ СКОБЫ 505171

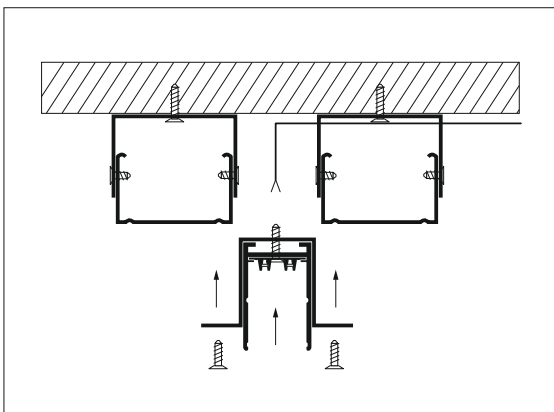


1. Сделайте разметку на шинпроводе с учетом установки скоб через каждые 30см. Для монтажа необходимо приобрести саморезы по металлу размером примерно 3x20мм;

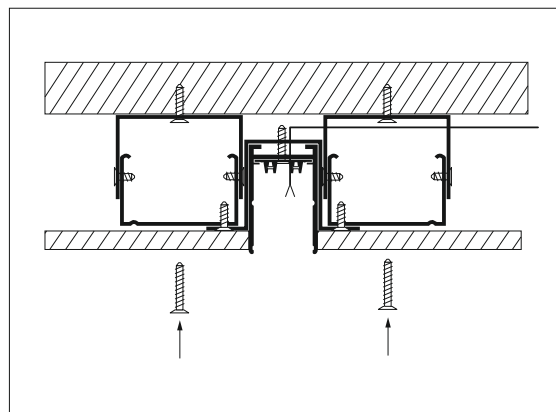
2. В скобе по центру основания сделайте отверстие диаметром 2-3мм для крепления самореза;

3. Установите скобу на шинпровод и закрепите ее саморезом как показано на рисунке;

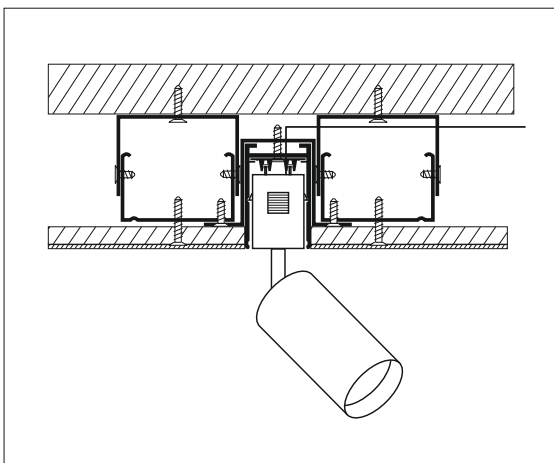
4. Повторите эти операции с каждой скобой трековой системы.



5. Введите питающий провод в шинпровод. Установите шинпровод в монтажный паз и закрепите саморезами;



6. Установите гипсокартон вплотную к стенкам шинпровода и закрепите саморезами;



7. Приклейте слой стеклотканевой сетки. Покройте гипсокартон шпателькой в один уровень со стенками шинпровода;

8. Соедините кабель питания 220В с вводом питания шинпровода;

9. Установите светильники в шинпровод.

8. ВСТРАИВАЕМЫЙ ШИНОПРОВОД ТЕТА PRO 220V В НАТЯЖНОЙ ПВХ И ТКАНЕВЫЙ ПОТОЛОК. ГАРПУННАЯ И ДЕМПФЕРНАЯ СИСТЕМЫ



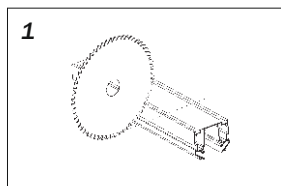
8.1 ТРЕКОВОЙ ШИНОПРОВОД ТЕТА PRO 220V ДЛЯ МОНТАЖА В НАТЯЖНОЙ ПВХ И ТКАНЕВЫЙ ПОТОЛОК

ЭЛЕМЕНТ СИСТЕМЫ	ЦВЕТ	Артикул	РАЗМЕР	
Шинопровод системы гарпун 2 метра	■ черный	505427	H51*W63*L2000	
Шинопровод системы гарпун 3 метра	■ черный	505437	H51*W63*L3000	
Комплект заглушек и шурупов для шинопровода 5054**, 2 шт	■ черный	505196	H51*W10*L63	
Шинопровод для ткани и ПВХ 2 метра	□ белый	505196	H51*W62*L2000	
Шинопровод для ткани и ПВХ 2 метра	■ черный	505197	H51*W62*L2000	
Комплект заглушек и шурупов для шинопровода 50519*, 2 шт	□ белый ■ черный	505146 505147	H51*W10*L62	

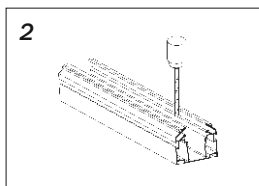
8.2 ЭЛЕМЕНТЫ ШИНОПРОВОДА ТЕТА PRO 220V ДЛЯ МОНТАЖА В НАТЯЖНОЙ ПВХ И ТКАНЕВЫЙ ПОТОЛОК

ЭЛЕМЕНТ СИСТЕМЫ	ЦВЕТ	Артикул	РАЗМЕР	
Соединитель L-образный под систему гарпун, для шинопровода 5054**	■ черный	505407	H50*W130*L130	
Соединитель L-образный для шинопровода для ткани и ПВХ, для шинопровода 50519*	□ белый ■ черный	505206 505207	H47*W100*L100	
Комплект прямого соединения для трека (4 соединителя + 8 винтов)		505492		
Комплект углового соединения (2 соединителя горизонтальных + 2 соединителя вертикальных + 8 винтов)		505493		
Уголок монтажный регулируемый для фиксации шинопровода натяжного потолка к несущему потолку, 2 шт		505194		

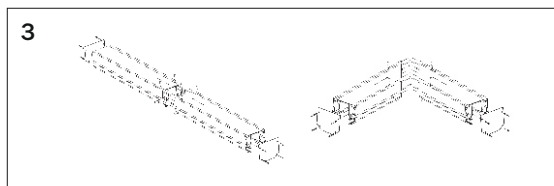
9. ПОРЯДОК МОНТАЖА ШИНОПРОВОДА ТЕТА PRO 220V В НАТЯЖНОЙ ПОТОЛОК. ГАРПУННАЯ СИСТЕМА



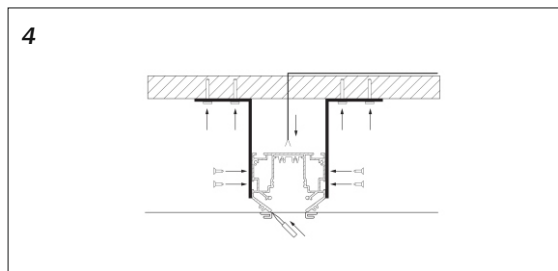
1
Нарежьте шинопровод необходимой длины;



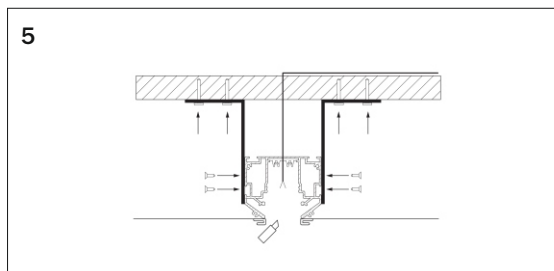
2
Просверлите монтажные отверстия и отверстия для ввода провода питания;



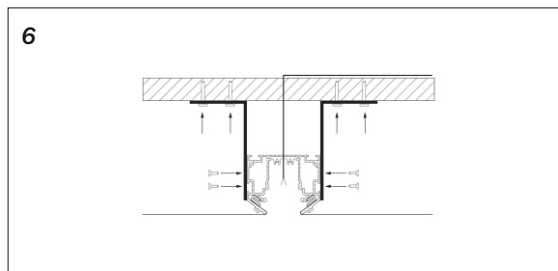
3
Соберите все части шинопровода. Установите заглушки;



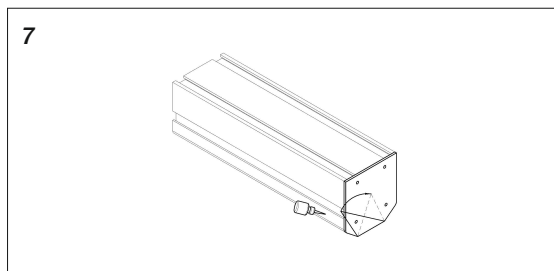
4
Закрепите шинопровод на поверхности потолка с помощью монтажных уголков и саморезов. Натяните полотно потолка и проклейте края гарпунов по всей длине шинопровода;



5
Сделайте прорезь между гарпунами;



6
Заправьте гарпуны в пазы шинопровода и проклейте их. Шинопровод готов к эксплуатации;



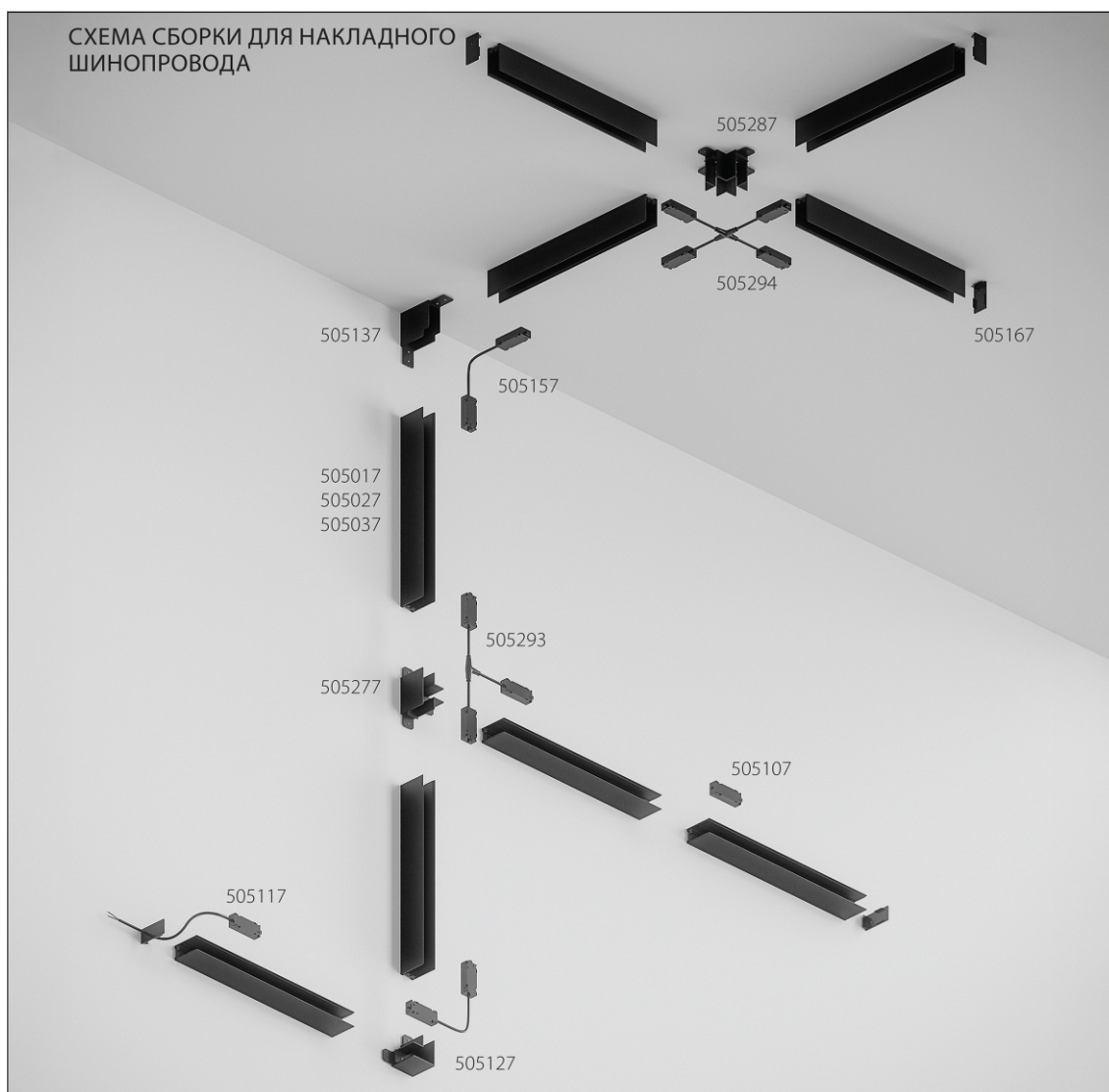
7
Аккуратно подрежьте полотно и подклейте его к заглушке. Шинопровод готов к эксплуатации;

10. ПОРЯДОК МОНТАЖА ШИНОПРОВОДА ТЕТА PRO 220V В НАТЯЖНОЙ ПОТОЛОК. ДЕМПФЕРНАЯ СИСТЕМА



Для установки шинопровода ТЕТА демпферной системы просьба обращаться к специалистам, которые профессионально занимаются установкой тканевых натяжных потолков. Установка демпферной системы самостоятельно крайне НЕ РЕКОМЕНДУЕТСЯ.

11. НАКЛАДНОЙ/ПОДВЕСНОЙ ШИНОПРОВОД ТЕТА PRO 220V

11.1 СХЕМА НАКЛАДНОГО/ПОДВЕСНОГО ШИНОПРОВОДА ТЕТА PRO 220V



11.2 ЭЛЕМЕНТЫ СИСТЕМЫ НАКЛАДНОГО/ ПОДВЕСНОГО ШИНОПРОВОДА ТЕТА PRO 220V












ЭЛЕМЕНТ СИСТЕМЫ	ЦВЕТ	Артикул	РАЗМЕР	
Шинопровод 2 метра	<input type="checkbox"/> белый <input checked="" type="checkbox"/> черный	505026 505027	H57*W30*L2000	
Шинопровод 3 метра	<input type="checkbox"/> белый <input checked="" type="checkbox"/> черный	505036 505037	H57*W30*L3000	



*В комплекте к шинопроводу заглушки 2 штуки

12. КОМПЛЕКТАЦИЯ СИСТЕМЫ НАКЛАДНОГО/ ПОДВЕСНОГО ШИНОПРОВОДА ТЕТА PRO 220V

12.1 МЕХАНИЧЕСКИЕ СОЕДИНЕНИЯ ДЛЯ НАКЛАДНОГО/ПОДВЕСНОГО ШИНОПРОВОДА

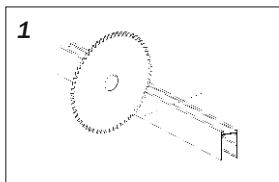
ЭЛЕМЕНТ СИСТЕМЫ	ЦВЕТ	АРТИКУЛ	РАЗМЕР	
Фиксатор для накладного монтажа	<input type="checkbox"/> белый <input checked="" type="checkbox"/> черный	505006 505007	H6*W31*L60	
Соединитель L-образный горизонтальный пластиковый	<input type="checkbox"/> белый <input checked="" type="checkbox"/> черный	505126 505127	H56*W54*L54	
Соединитель L-образный горизонтальный алюминиевый	<input type="checkbox"/> белый <input checked="" type="checkbox"/> черный	505126-ALU 505127-ALU	H56*W54*L54	
Соединитель L-образный вертикальный пластиковый	<input type="checkbox"/> белый <input checked="" type="checkbox"/> черный	505136 505137	H30*W70*L70	
Соединитель L-образный вертикальный алюминиевый	<input type="checkbox"/> белый <input checked="" type="checkbox"/> черный	505136-ALU 505137-ALU	H30*W70*L70	
Соединитель T-образный	<input type="checkbox"/> белый <input checked="" type="checkbox"/> черный	505276-ALU 505277-ALU	H56*W95*L120	
Соединитель X-образный	<input type="checkbox"/> белый <input checked="" type="checkbox"/> черный	505286-ALU 505287-ALU	H56*W120*L120	
Планка соединительная для ТЕТА	<input type="checkbox"/> белый <input checked="" type="checkbox"/> черный	505186 505180	H5*W25*L80	
Тросовый подвес ТЕТА 1,52 метра классический	<input type="checkbox"/> белый <input checked="" type="checkbox"/> черный	505176 505177	H1520*W25*L40	
Тросовый подвес ТЕТА 2,00 метра невидимый	<input type="checkbox"/> белый <input checked="" type="checkbox"/> черный	505176-200 505177-200	H1520*W25*L40	
Тросовый подвес ТЕТА 5,00 метра невидимый	<input type="checkbox"/> белый <input checked="" type="checkbox"/> черный	505176-500 505177-500	H1520*W25*L40	

12.2 КОННЕКТОРЫ ПИТАНИЯ ДЛЯ НАКЛАДНОГО/ПОДВЕСНОГО ШИНОПРОВОДА ТЕТА PRO 220V

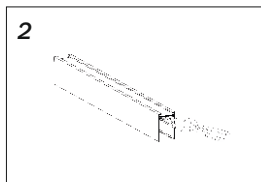
ЭЛЕМЕНТ СИСТЕМЫ	ЦВЕТ	АРТИКУЛ	РАЗМЕР	
Соединитель питания прямой укороченный	<input type="checkbox"/> белый <input checked="" type="checkbox"/> черный	505106 505107	H21*W28*L70	
Соединитель питания гибкий	<input type="checkbox"/> белый <input checked="" type="checkbox"/> черный	505156 505157	H21*W28*L290	
Ввод питания	<input type="checkbox"/> белый <input checked="" type="checkbox"/> черный	505116 505117	H21*W28*L70	
Соединитель питания T-образный гибкий	<input type="checkbox"/> белый <input checked="" type="checkbox"/> черный	505292 505293	H21*W447*L235	
Соединитель питания X-образный гибкий	<input type="checkbox"/> белый <input checked="" type="checkbox"/> черный	505295 505294	H21*W457*L457	

13 ПОРЯДОК МОНТАЖА НАКЛАДНОГО И ПОДВЕСНОГО ШИНОПРОВОДА

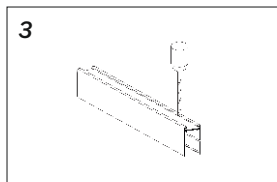
13.1 ПОРЯДОК МОНТАЖА НАКЛАДНОГО ШИНОПРОВОДА НА ПОВЕРХНОСТИ С ПРИМЕНЕНИЕМ ФИКСАТОРОВ



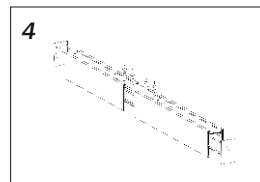
1
Нарежьте трек согласно проектным размерам. Резка допускается в любом месте под углом в 90 градусов;



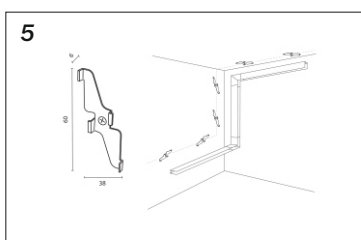
2
Укоротите токоведущие жилы на 5 мм и обожмите их направляющие в шинопроводе;



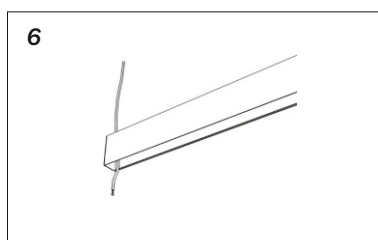
3
Просверлите отверстия для ввода кабеля питания и снимите фаски;



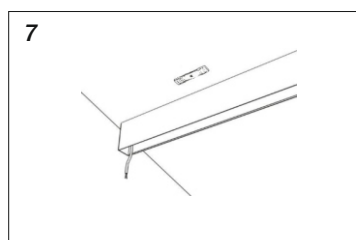
4
Соедините отрезки шинопровода с помощью коннекторов и установите заглушки;



5
Закрепите на стене фиксаторы для накладного шинопровода с интервалом 50 см;

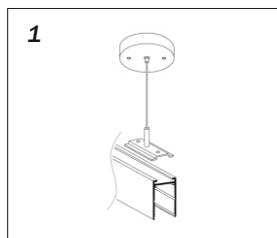


6
Введите кабель питания в шинопровод, через подготовленное отверстие;

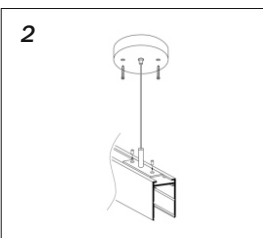


7
Приложите шинопровод, вплотную к стене и поверните рычаги на фиксаторах.

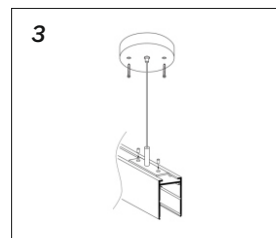
13.2 ПОРЯДОК МОНТАЖА ШИНОПРОВОДА ПОДВЕСНЫМ СПОСОБОМ



1
Соберите тросовые подвесы в основание;



2
Установите подвесы в паз на тыльной части шинопровода;



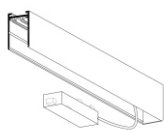
3
Закрепите держатель троса. Введите тросы в держатели. Отрегулируйте длину подвесов;

4
Введите кабель питания в шинопровод;

5
Установите заглушки.

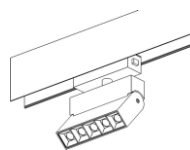
13.3 ПОДКЛЮЧЕНИЕ ПИТАНИЯ К ШИНОПРОВОДУ. УСТАНОВКА СВЕТИЛЬНИКОВ В ТЕТА PRO 220V

1



ВНИМАНИЕ!!! Подключение осуществляется при выключенной электрической сети. Установите подключенный ввод питания в шинопровод. Нажмите на кнопку и вставьте в адаптер до щелчка;

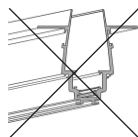
2



Установите светильник в шинопровод до щелчка.

14. РЕКОМЕНДАЦИИ

1



Не допускайте деформации шинопровода во время транспортировки и монтажа;

2



При резке шинопровода используйте профессиональное оборудование, или воспользуйтесь услугами специалиста;